

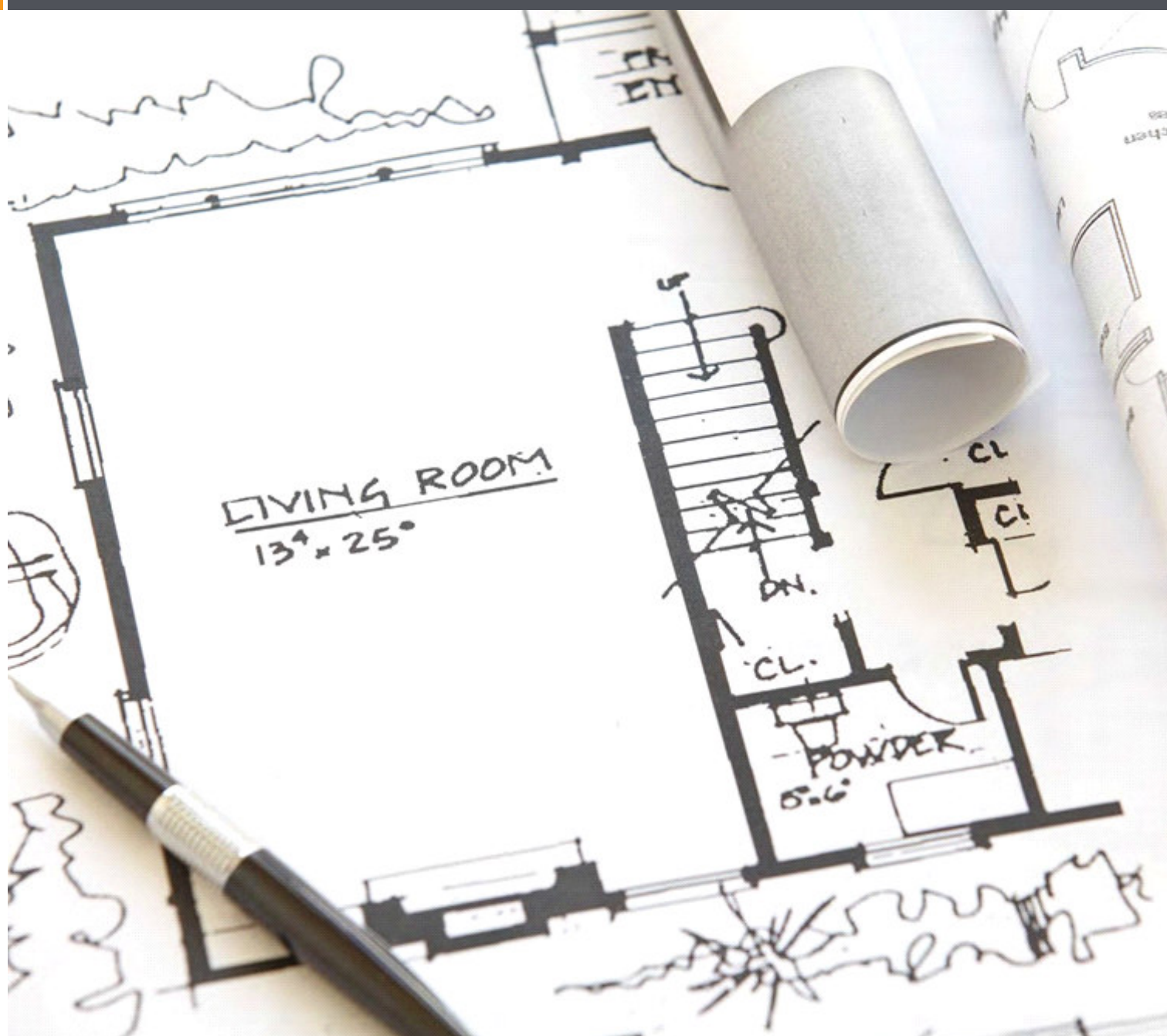


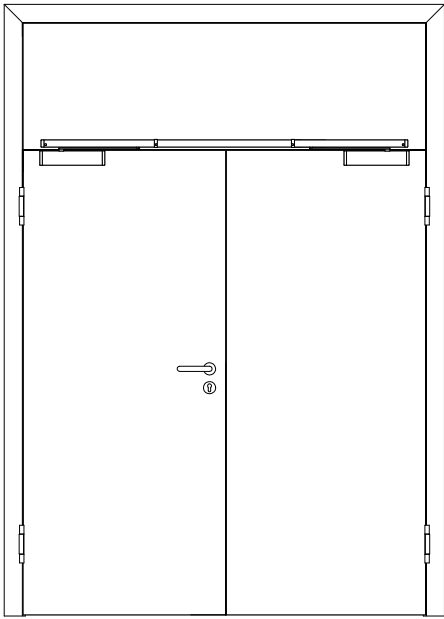
# HolzMeister Türenhandbuch

## Türenhandbuch

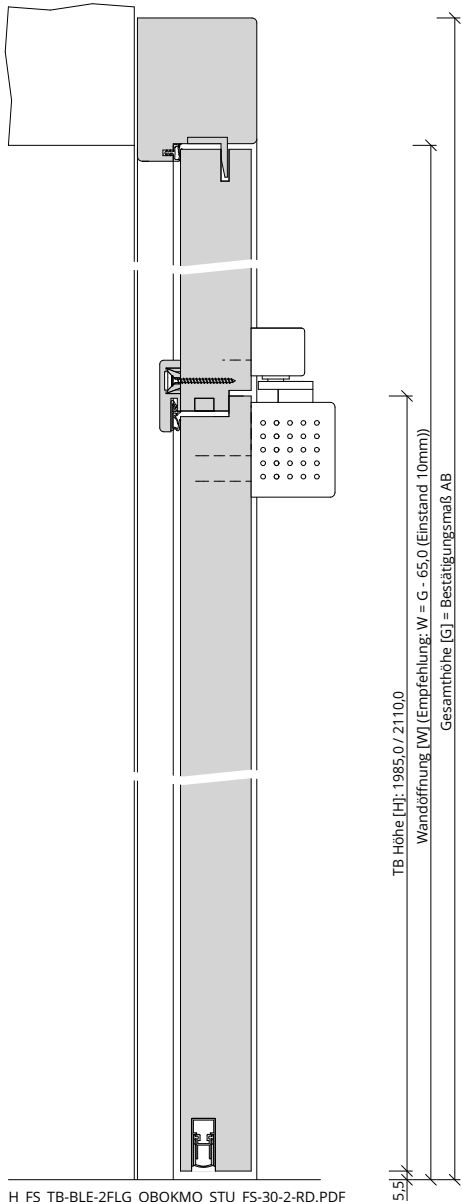
### Funktionstüren » Feuerschutz

Türblatt + Blendrahmen (2-flg.) » Oberblende ohne Kämpfer » stumpf » FS 30-2 RD (T30 RS)

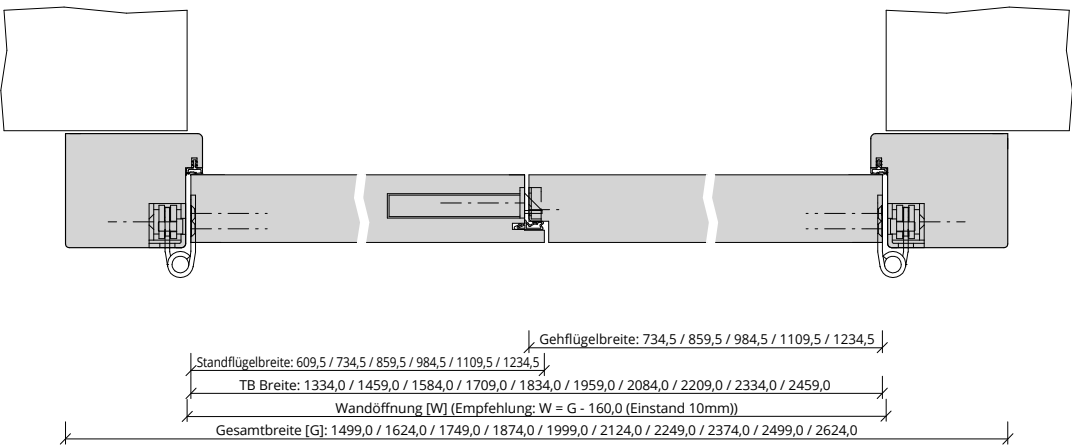




A\_FS\_TB-BLE-2FLG\_OBOKMQ\_STU\_FS-30-2-RD.pdf



H\_FS\_TB-BLE-2FLG\_OBOKMQ\_STU\_FS-30-2-RD.PDF



Q\_FS\_TB-BLE-2FLG\_OBOKMQ\_STU\_FS-30-2-RD.pdf



## Klassifizierung

|             |   |
|-------------|---|
| Feuerschutz | T30 nach DIN 4102-5 / AbZ Z-6.20-2095                           |
| Rauchschutz | RS2 nach DIN 18095  |
| Klimaklasse | KL2 (Prüfklima b nach DIN EN 1121) (Aufbemusterung KL3 möglich) |
| PEFC        | 85% PEFC ZERTIFIZIERT DINC-PEFC-COC-000620 (je nach Oberfläche) |
| FSC®        | FSC® MIX TUVDC-COC-100620 (massive Blendrahmen)                 |

## PRÜM-Produktsortiment

|           |  |
|-----------|--|
| BASIC     | nicht möglich  |
| STANDARD  | [ ] TB-DA, [ ] TB-DQ, [ ] DIN-LA, [ ] TB-LA1, [ ] TB-LA2, [ ] TB-LA2-S, [ ] TB-LA2-B, [ ] TB-LA3, [ ] TB-LA3-S, [ ] TB-LA3-B |
| STIL      | nicht möglich  |
| ELEGANCE  | [ ] Classic: nicht möglich, [ ] Profila: möglich (LA als Sonder), [ ] Modena: ohne LA möglich, [ ] Primo: ohne LA möglich    |
| LIFESTYLE | Blackline  |
| ROYAL     | Alle Varianten   |
| GANZGLAS  | nicht möglich  |

## Konstruktionsmerkmale Türblatt

|                          |   |
|--------------------------|---|
| Türblatt                 | FS 30-2 RD, Feuerschutztür T30 nach DIN 4102-5, Kartonverpackt                          |
| Beanspruchungsgruppe     | Klasse S (RAL MEB-S)  |
| DTB-Maße stumpf (bxh)    | 1334 - 2459 x 1722 - 2222 (Standflügel mind. 500 / Gehflügel mind. 700)                 |
| Kürzbarkeit              | nicht kürzbar   |
| Dicke                    | ca. 45,0mm  |
| Flächengewicht           | ca. 32,0 kg/m²  |
| Innenlage                | Spanplatte FPY  |
| Rahmen                   | Massivholzrahmen mit Stabilisator und 3-seitigem Brandschutzstreifen                    |
| Absperrung               | HDF- Platte   |
| Falz                     | stumpf, mittig gefälzt, Standflügel mit Dichtungsprofil                                 |
| Kantenprofil             | [ ] Stumpf EC, [ ] (Oberblende PK2 nur 1-flügelig möglich)                              |
| Bodendichtung            | absenkbare Bodendichtung  |
| Schloss                  | FS-Schloss mit PZ-Stanzung (9/65/72), Standflügel mit Falztreibriegelschloss            |
| Schließblech Standflügel | Standard- Schließblech silber   |
| Bänder                   | Anschraubband mit 160mm Bandlänge, matt vernickelt                                      |
| Drückergarnitur          | nach DIN 18273, Kunststoff schwarz, U-Form, lose beigelegt                              |
| Türschließer             | nach DIN EN 1154 mit Gleitschiene und mechanischer Schließfolgeregelung, lose beigelegt |
| Kennzeichnung            | gemäß Zulassung, Typenschild im Falz auf der Bandseite                                  |
| Oberblende               | Aufbau wie Türblatt, Sonderfalz, Höhe lt. Zulassung: 200 - 1000                         |
| Oberflächenart TB        | [ ] CPL, [ ] Lack, [ ] Schichtstoff, [ ] Linoleum (kein FSC/PEFC)                       |

## Konstruktionsmerkmale Zarge

|                      |   |
|----------------------|---|
| Zarge                | Blendrahmen mit Oberblende ohne Kämpfer mit Querstück für 2-flügelige Türen         |
| Abmessungen          | Gesamthöhe bis ca. 2700 mm (Sondervarianten bis Baurichtmaß 3000 mm laut Zulassung) |
| Material             | Blendrahmen aus Massivholz, Querschnitt 90 x 75                                     |
| Schließblech         | Flachschließblech für Obenverriegelung  |
| Bandaufnahme         | Aufnahmeelement für Objektbänder, 3D- Verstellung                                   |
| Dichtung             | eingezogenes akustisches Dichtungsprofil  |
| Kantenform           | Rund RU   |
| Wandstärke           | >=100 (Zulassung beachten)  |
| Oberflächenart Zarge | [ ] Massiv, [ ] Weißlack  |

