

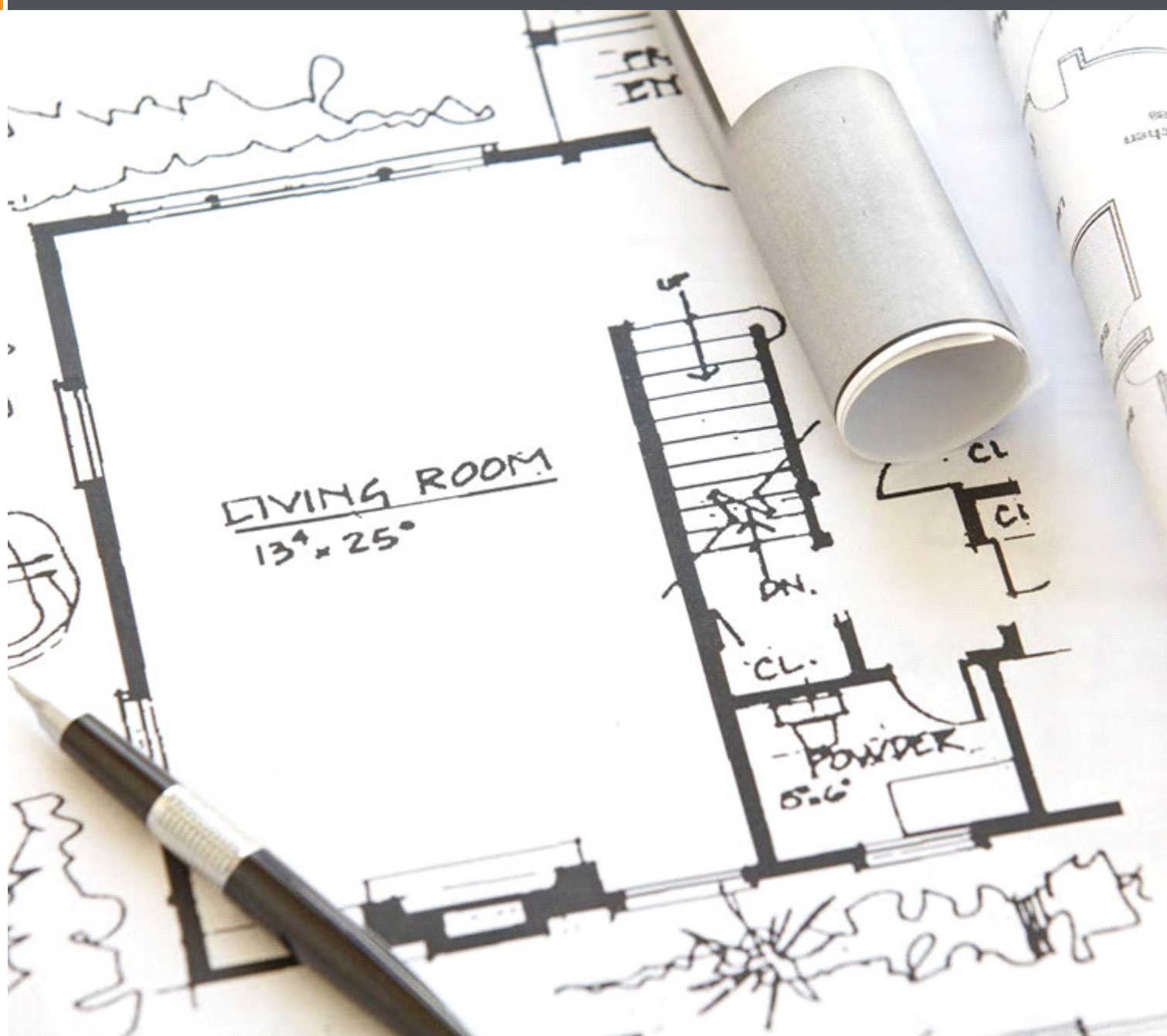


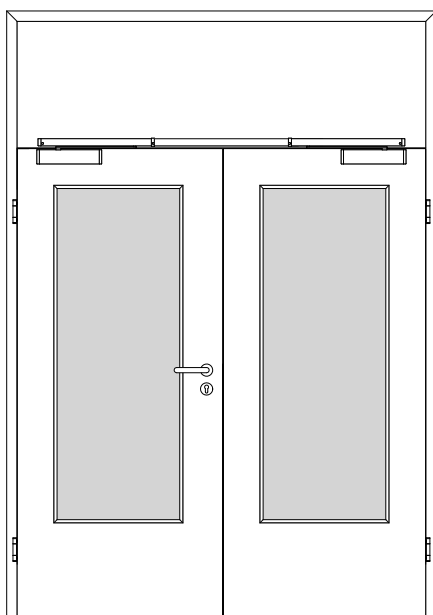
# HolzMeister Türenhandbuch

## Türenhandbuch

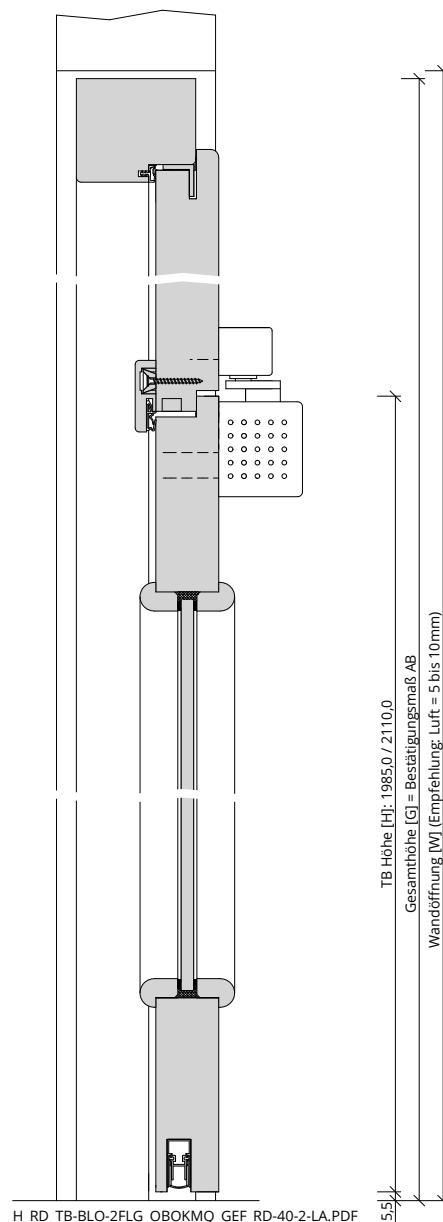
### Funktionstüren » Rauchschutz

Türblatt + Blockrahmen (2-flg.) » Oberblende ohne Kämpfer » gefälzt » RD-40-2-LA

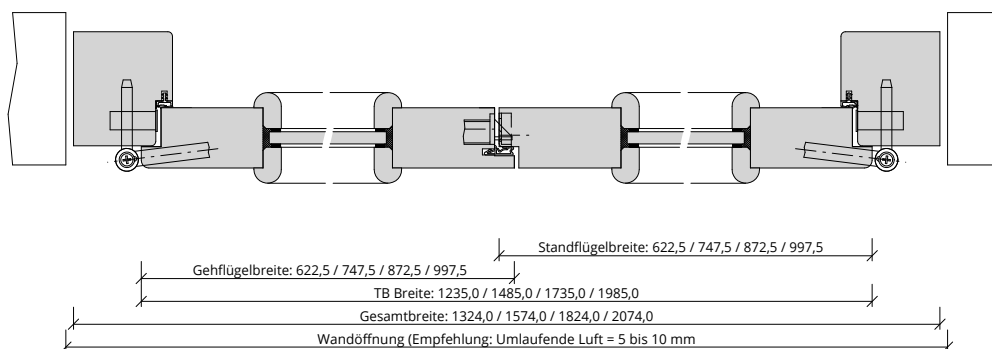




A\_RD\_TB-BLO-2FLG\_OBOKMQ\_GEF\_RD-40-2-LA.PDF



H\_RD\_TB-BLO-2FLG\_OBOKMQ\_GEF\_RD-40-2-LA.PDF



Q\_RD\_TB-BLO-2FLG\_OBOKMQ\_GEF\_RD-40-2-LA.PDF



## Klassifizierung

Rauchschutz	RS2 nach DIN 18095
Schallschutz	Rw >= 32dB nach DIN 4109
Klimaklasse	KL2 (Prüfklima b nach DIN EN 1121) (Aufbemusterung KL3 möglich)
PEFC	85% PEFC ZERTIFIZIERT DINC-PEFC-COC-000620 (je nach Oberfläche)
FSC®	FSC® MIX TUVDC-COC-100620 (massive Blockrahmen)

## PRÜM-Produktsortiment

BASIC	nicht möglich
STANDARD	[ ] TB-DA, [ ] TB-DQ, [ ] DIN-LA, [ ] TB-LA1, [ ] TB-LA2, [ ] TB-LA2-S, [ ] TB-LA2-B, [ ] TB-LA3, [ ] TB-LA3-S, [ ] TB-LA3-B
STIL	nicht möglich
ELEGANCE	[ ] Classic: ohne LA möglich (ohne Schallschutz!), [ ] Profila: möglich, [ ] Modena: möglich, [ ] Primo: möglich
LIFESTYLE	Blackline
ROYAL	Alle Varianten (Ausnahme: LA4, LA5)
GANZGLAS	nicht möglich

## Konstruktionsmerkmale Türblatt

Türblatt	RD 40-2 LA, Rauchschutztür nach DIN 18095, Kartonverpackt
Beanspruchungsgruppe	Klasse S (RAL MEB-S)
DTB-Maße gefälzt (bxh)	1235 - 2460 x 1735 - 2235 (Standflügel mind. 500)
Kürzbarkeit	nicht kürzbar
Dicke	ca.39,5mm
Flächengewicht	ca. 23,5 kg/m² (je nach Variante und Lichtausschnitt)
Innenlage	Vollspanplatte VS
Rahmen	Massivholzrahmen mit aufrechtem Stabilisator
Absperrung	HDF- Platte
Falz	gefälzt (3-seitig 13x25,5), mittig gefälzt, Standflügel mit Dichtungsprofil
Kantenprofil	[ ] Eckig EC, [ ] Rund RU/RP/RPKR, [ ] (Oberblende PK2 nur 1-flügelig möglich)
Bodendichtung	absenkbare Bodendichtung
Schloss	FS-Schloss mit PZ-Stanzung (9/65/72)
Schließblech Standflügel	Standard- Schließblech silber
Bänder	3-teiliges Einbohrband mit verstärktem Zapfen, vernickelt
Drückergarnitur	nach DIN 18273, Kunststoff schwarz, U-Form, lose beigelegt
Türschließer	[ ] Türschließer mit Scherengestänge, [ ] Türschließer mit Gleitschiene, [ ] Innentürschließer (ITS immer mit zweiter Dichtungsebene im Zargenquerstück!)
Kennzeichnung	gemäß Zulassung, Typenschild im Falz auf der Bandseite
Lichtausschnitt	LA mit Leiste Typ P (fertig verglast)
Glas Türblatt	Sicherheitsglas VSG 8mm
Oberblende	Aufbau wie Türblatt, Sonderfalz
Oberflächenart TB	[ ] CPL, [ ] G-TEC®, [ ] Lack, [ ] Schichtstoff, [ ] Linoleum (kein FSC/PEFC)

## Konstruktionsmerkmale Zarge

Zarge	Blockrahmen mit Oberblende ohne Kämpfer mit Querstück für 2-flügelige Türen
Abmessungen	Gesamthöhe bis 2700 mm
Material	Blockrahmen aus Massivholz / MDF, Querschnitt 65 x 75
Schließblech	Flachschließblech für Obenverriegelung
Bandaufnahme	Klemmblock für Blend- und Blockrahmen
Bandrahmenteil	Rahmenteil für 3-teilige Bänder an Blend- und Blockrahmen, vernickelt
Dichtung	eingezogenes akustisches Dichtungsprofil
Kantenform	Rund RU
Wandstärke	>=100 (Zulassung beachten)
Oberflächenart Zarge	[ ] CPL, [ ] G-TEC®, [ ] Massiv, [ ] Lack, [ ] Linoleum (2 Sichtseiten, seitlich geölt - kein FSC/PEFC)

