

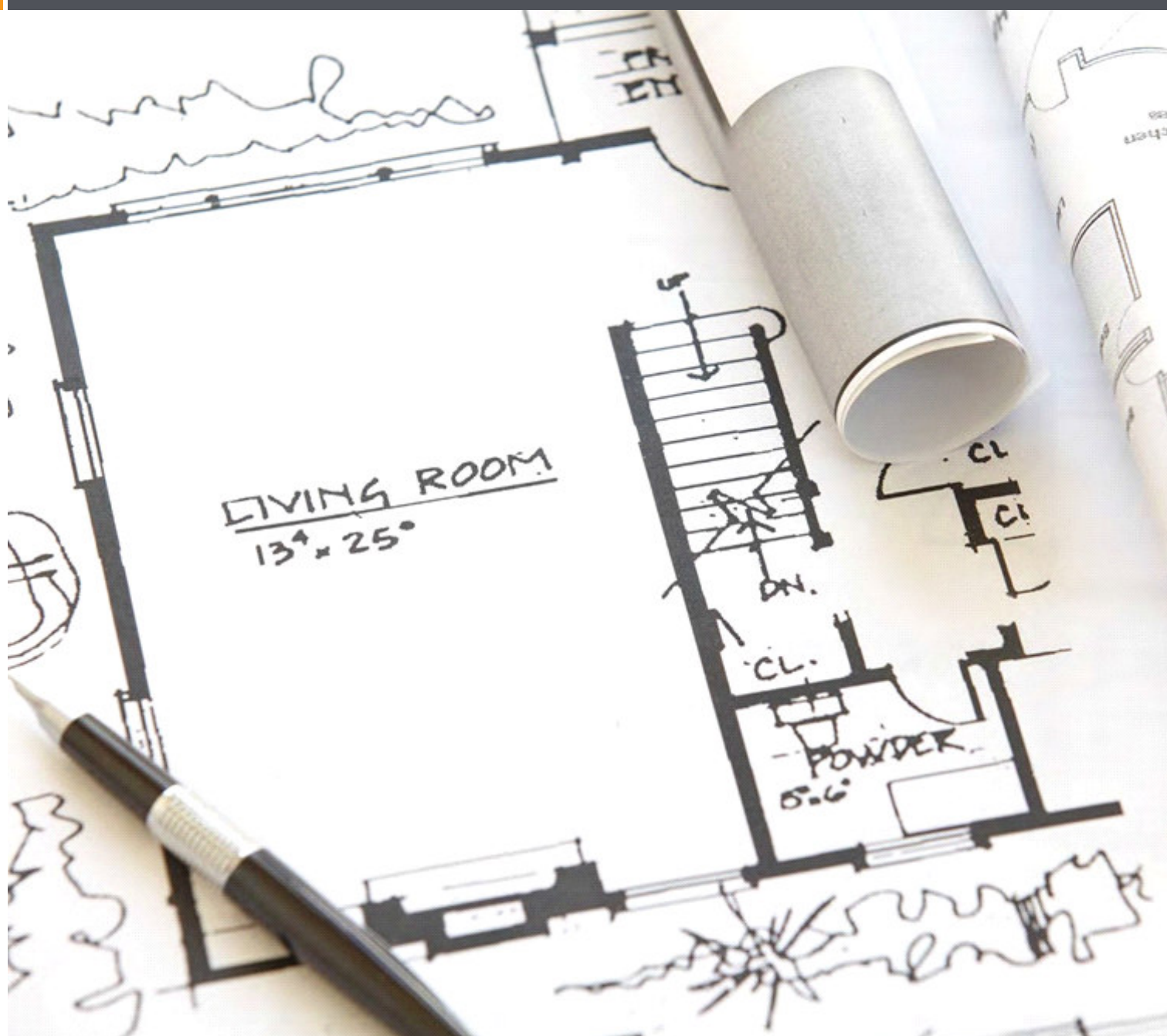


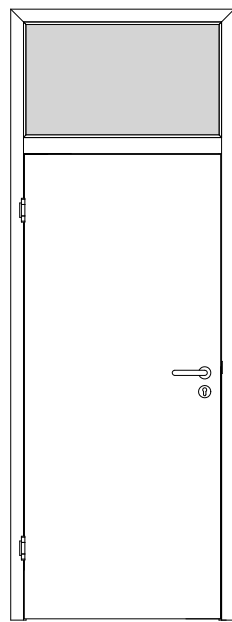
# HolzMeister Türenhandbuch

## Türenhandbuch

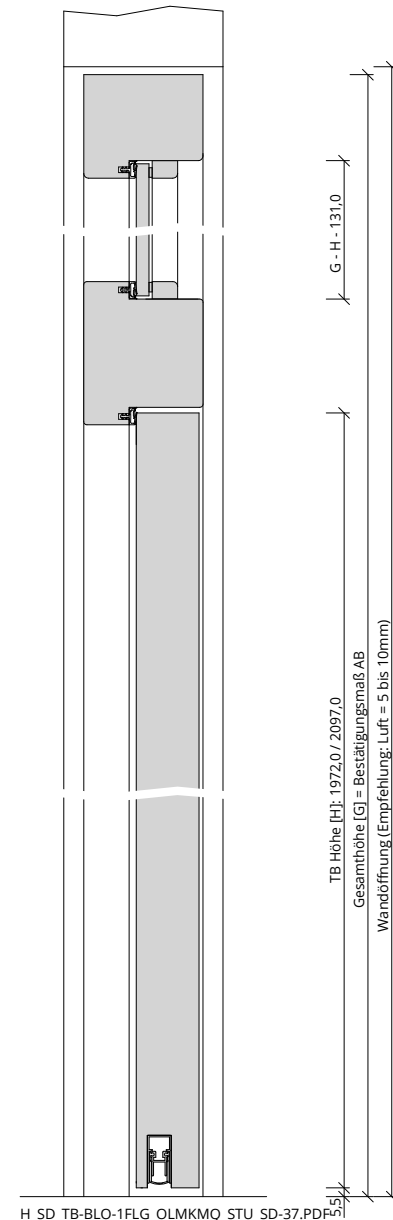
### Funktionstüren » Schallschutz

Türblatt + Blockrahmen (1-flg.) » Oberlicht mit Kämpfer » stumpf » SD-37 (SK2)

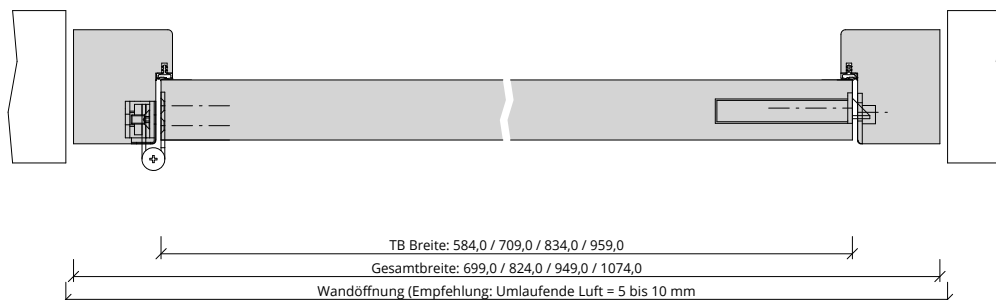




A\_SD\_TB-BLO-1FLG\_OLMKMQ\_STU\_SD-37.PDF



H\_SD\_TB-BLO-1FLG\_OLMKMQ\_STU\_SD-37.PDF



Q\_SD\_TB-BLO-1FLG\_OLMKMQ\_STU\_SD-37.PDF



### Klassifizierung

Schallschutz	Rw >= 37dB nach DIN 4109
Klimaklasse	KL2 (Prüfklima b nach DIN EN 1121) (Aufbemusterung KL3 möglich)
Wärmedämmung	U-Wert ca. 2,30 W/m²K (gültig für Türen mit Klimaklasse 3)
PEFC	85% PEFC ZERTIFIZIERT DINC-PEFC-COC-000620 (je nach Oberfläche)
FSC®	FSC® MIX TUVDC-COC-100620 (massive Blendrahmen und Kämpfer)

### PRÜM-Produktsortiment

BASIC	nicht möglich
STANDARD	<input type="checkbox"/> TB-DA, <input type="checkbox"/> TB-DQ, <input type="checkbox"/> DIN-LA, <input type="checkbox"/> LA2 mittig, <input type="checkbox"/> LA3 mittig
STIL	nicht möglich
ELEGANCE	<input type="checkbox"/> Classic: ohne LA möglich, <input type="checkbox"/> Profila: möglich, <input type="checkbox"/> Modena: möglich, <input type="checkbox"/> Primo: Sonderlösung auf Anfrage
LIFESTYLE	Blackline
ROYAL	Alle Varianten
GANZGLAS	nicht möglich

### Konstruktionsmerkmale Türblatt

Türblatt	SD-37, Schallschutztür SK2 nach DIN 4109, Kartonverpackt
Beanspruchungsgruppe	Klasse S (RAL MEB-S)
TB-Maße stumpf (bxh)	584 - 1209 x 1722 - 2222
Kürzbarkeit	20mm
Dicke	ca.39,5mm
Flächengewicht	ca. 25,0 kg/m²
Innenlage	Sandwicheinlage
Rahmen	MDF- Rahmen mit aufrechtem Stabilisator
Absperrung	HDF- Platte
Falz	stumpf
Kantenprofil	<input type="checkbox"/> Stumpf EC, <input type="checkbox"/> Premiumkante PK2
Bodendichtung	absenkbare Bodendichtung
Schloss	Schloss mit PZ-Stanzung (8/55/72)
Bänder	3-teiliges Anschraubband, vernickelt
Kennzeichnung	gemäß Zulassung, Typenschild im Falz auf der Bandseite
Oberflächenart TB	<input type="checkbox"/> CPL, <input type="checkbox"/> G-TEC®, <input type="checkbox"/> Lack, <input type="checkbox"/> Schichtstoff, <input type="checkbox"/> Linoleum (kein FSC/PEFC)

### Konstruktionsmerkmale Zarge

Zarge	Blockrahmen mit Oberlicht mit Kämpfer mit Querstück für 1-flügelige Türen
Abmessungen	Gesamthöhe bis 2700 mm
Oberlicht	mit passenden Glashalteleisten
Glas Zarge	Sicherheitsglas VSG 8mm (Sound Control Folie)
Material	Blockrahmen aus Massivholz, Querschnitt 65 x 75
Kämpfer	Querschnitt 90 x 75
Schließblech	Schließblech Standard für stumpfe Türen
Bandaufnahme	Aufnahmeelement mit Abdeckwinkel, 3D- Verstellung
Hinweis Türschließer	Innentürschließer immer mit zweiter Dichtungsebene im Zargenquerstück!
Dichtung	eingezogenes akustisches Dichtungsprofil
Kantenform	Rund RU
Wandstärke	Empfehlung: >=80mm
Oberflächenart Zarge	<input type="checkbox"/> Massiv, <input type="checkbox"/> Weißlack, <input type="checkbox"/> Linoleum (2 Sichtseiten, seitlich geölt - kein FSC/PEFC)

