

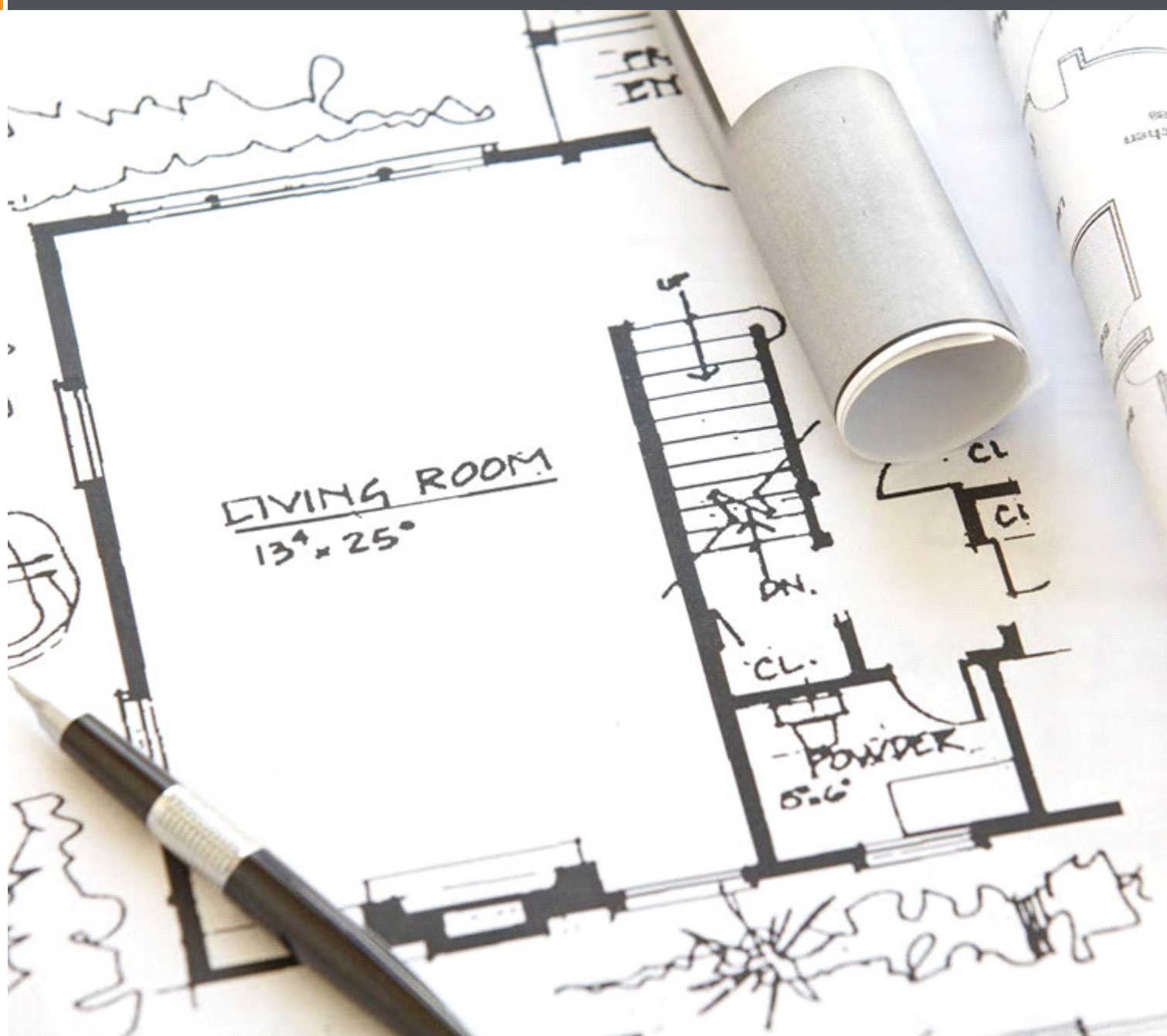


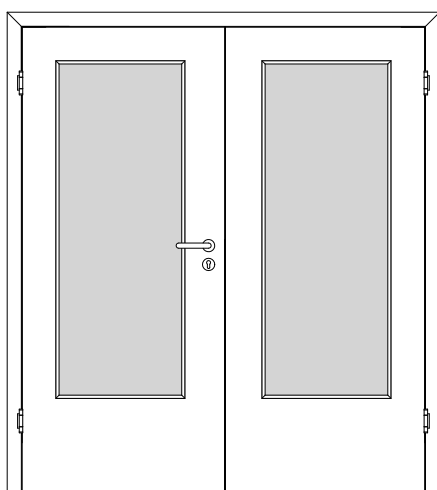
HolzMeister Türenhandbuch

Türenhandbuch

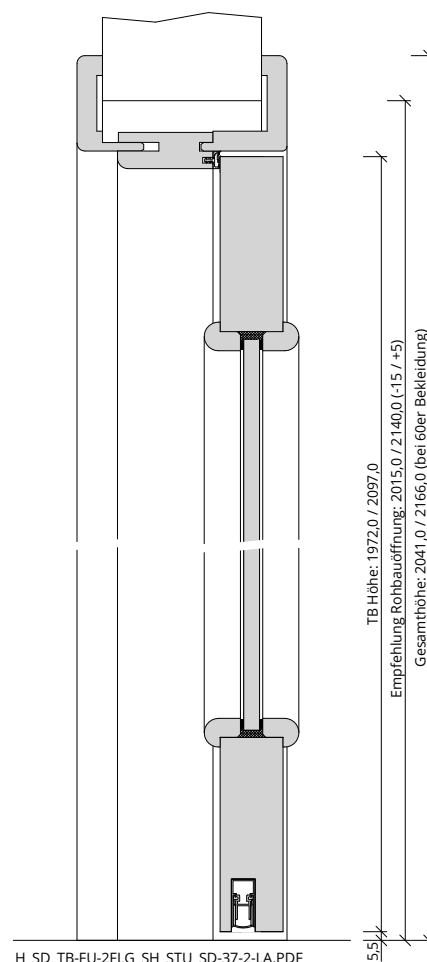
Funktionstüren » Schallschutz

Türblatt + Türfutter (2-flg.) » sturzhoch » stumpf » SD-37-2-LA (SK2)

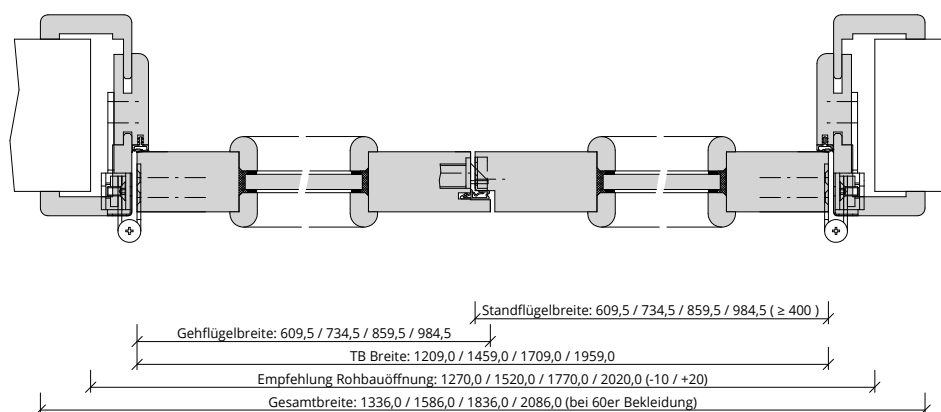




A_SD_TB-FU-2FLG_SH_STU_SD-37-2-LA.PDF



H_SD_TB-FU-2FLG_SH_STU_SD-37-2-LA.PDF



Q_SD_TB-FU-2FLG_SH_STU_SD-37-2-LA.pdf



Klassifizierung

Schallschutz	Rw >= 37dB nach DIN 4109
Klimaklasse	KL2 (Prüfklima b nach DIN EN 1121) (Aufbemusterung KL3 möglich)
PEFC	85% PEFC ZERTIFIZIERT DINC-PEFC-COC-000620 (je nach Oberfläche)

PRÜM-Produktsortiment

BASIC	nicht möglich
STANDARD	[] TB-DA, [] TB-DQ, [] DIN-LA, [] LA2 mittig, [] LA3 mittig
STIL	nicht möglich
ELEGANCE	[] Classic: nicht möglich (2-flügelig mit LA nur als SK1 möglich), [] Profila: möglich, [] Modena: möglich, [] Primo: Sonderlösung auf Anfrage
LIFESTYLE	Blackline
ROYAL	Alle Varianten mit LA2 mittig, LA3 mittig
GANZGLAS	nicht möglich

Konstruktionsmerkmale Türblatt

Türblatt	SD-37-2-LA, Schallschutztür SK2 nach DIN 4109, Kartonverpackt
Beanspruchungsgruppe	Klasse S (RAL MEB-S)
DTB-Maße stumpf (bxh)	1222 - 2434 x 1722 - 2222 (Standflügel mind. 400)
Kürzbarkeit	nicht kürzbar
Dicke	ca.39,5mm
Flächengewicht	ca. 25,0 kg/m² (je nach Variante und Lichtausschnitt)
Innenlage	Vollspan, Sandwicheinlage
Rahmen	MDF- Rahmen mit aufrechtem Stabilisator
Absperrung	HDF- Platte
Falz	stumpf, mittig gefälzt, Standflügel mit Dichtungsprofil
Kantenprofil	[] Stumpf EC, [] Premiumkante PK2
Bodendichtung	absenkbare Bodendichtung
Schloss	Schloss mit PZ-Stanzung (8/55/72)
Schließblech Standflügel	[] Standard- Schließblech Silber/Edelstahl + Kantenriegel, [] Kurzschießblech Edelstahl + Kantenriegel
Bänder	3-teiliges Anschraubband, vernickelt
Kennzeichnung	gemäß Zulassung, Typenschild im Falz auf der Bandseite
Lichtausschnitt	LA mit passender Glasleiste (fertig verglast)
Glas Türblatt	Sicherheits- Schallschutzglas VSG 10mm
Oberflächenart TB	[] CPL, [] G-TEC®, [] Lack, [] Schichtstoff, [] Linoleum (kein FSC/PEFC)

Konstruktionsmerkmale Zarge

Zarge	Türfutter sturzhoch für 2-flügelige Türen
Material	Futterteile aus 22mm, Bekleidungen aus 12mm Spanplatte
Verstellbereich Zierbekleidung	Wandstärke =100mm: +15/-5mm / Wandstärke >100mm: +10/-10mm
Schließblech	Hülse für Obenverriegelung (bauseits bohren)
Bandaufnahme	Aufnahmeelement mit Abdeckwinkel, 3D- Verstellung
Dichtung	eingezogenes akustisches Dichtungsprofil
Kantenform	[] Rund RU (60/80mm), [] Eckig EC (50/55/60/80mm)
Wandstärke	[] 100, [] 125, [] 145, [] 165, [] 185, [] 205, [] 225, [] 245, [] 270, [] 290, [] 310, [] 333
Oberflächenart Zarge	[] CPL, [] G-TEC®, [] Lack, [] Schichtstoff

