

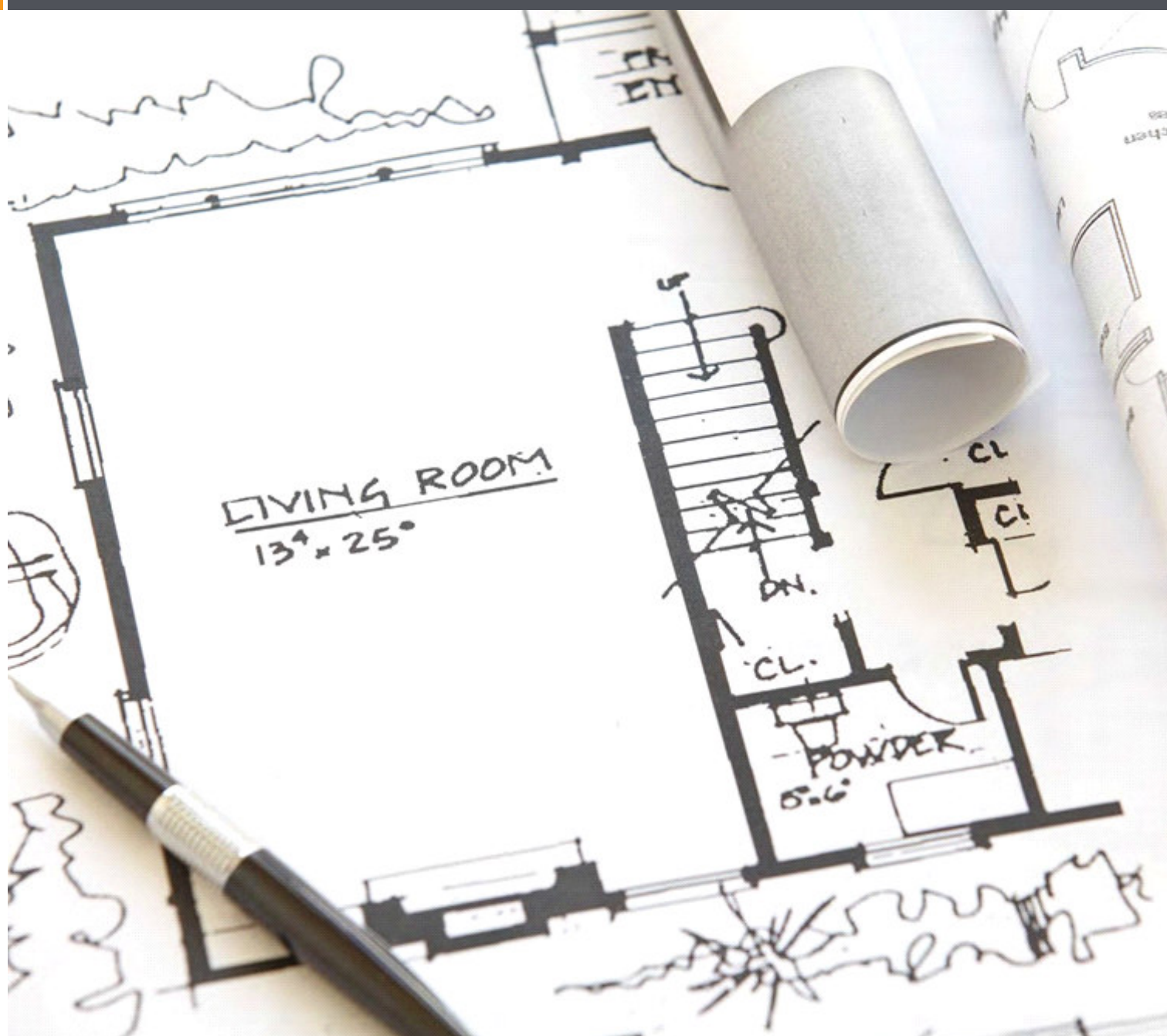


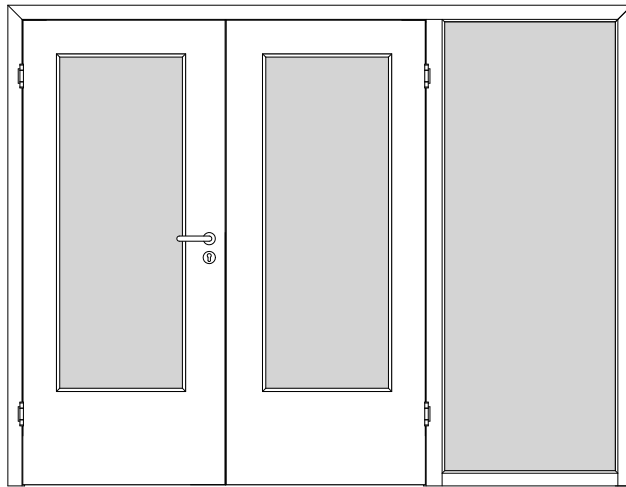
# HolzMeister Türenhandbuch

## Türenhandbuch

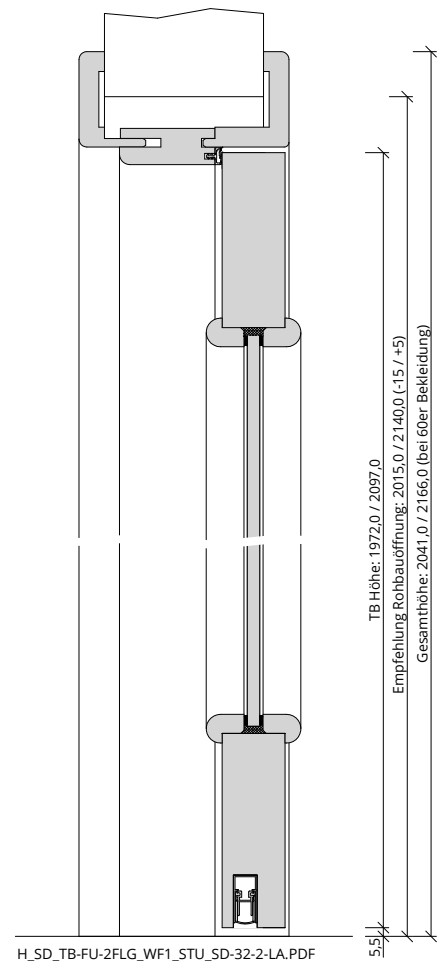
### Funktionstüren » Schallschutz

Türblatt + Türfutter (2-flg.) » Windfang WF1 » stumpf » SD-32-2-LA (SK1)

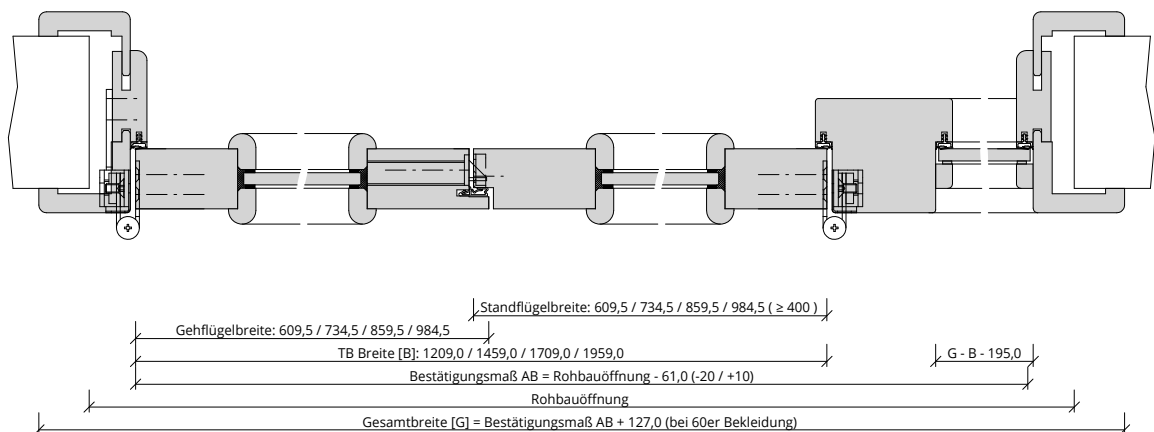




A\_SD\_TB-FU-2FLG\_WF1\_STU\_SD-32-2-LA.PDF



H\_SD\_TB-FU-2FLG\_WF1\_STU\_SD-32-2-LA.PDF



Q\_SD\_TB-FU-2FLG\_WF1\_STU\_SD-32-2-LA.pdf



## Klassifizierung

Schallschutz	Rw >= 32dB nach DIN 4109
Klimaklasse	KL2 (Prüfklima b nach DIN EN 1121) (Aufbemusterung KL3 möglich)
PEFC	85% PEFC ZERTIFIZIERT DINC-PEFC-COC-000620 (je nach Oberfläche)

## PRÜM-Produktsortiment

BASIC	nicht möglich
STANDARD	[ ] TB-DA, [ ] TB-DQ, [ ] DIN-LA, [ ] TB-LA1, [ ] TB-LA2, [ ] TB-LA2-S, [ ] TB-LA2-B, [ ] TB-LA3, [ ] TB-LA3-S, [ ] TB-LA3-B
STIL	nicht möglich
ELEGANCE	[ ] Classic: möglich, [ ] Profila: möglich, [ ] Modena: möglich, [ ] Primo: Sonderlösung auf Anfrage
LIFESTYLE	Blackline
ROYAL	LA1 mittig, LA2 mittig, LA3 mittig, (zusätzlich möglich: RY-254-LA2S, RY-554-LA2S)
GANZGLAS	nicht möglich

## Konstruktionsmerkmale Türblatt

Türblatt	SD-32-2-LA, Schallschutztür SK1 nach DIN 4109, Kartonverpackt
Beanspruchungsgruppe	Klasse S (RAL MEB-S)
DTB-Maße stumpf (bxh)	1222 - 2434 x 1722 - 2222 (Standflügel mind. 400)
Kürzbarkeit	nicht kürzbar
Dicke	ca.39,5mm
Flächengewicht	ca. 23,5 kg/m² (je nach Variante und Lichtausschnitt)
Innenlage	Vollspanplatte VS
Rahmen	MDF- Rahmen mit aufrechtem Stabilisator
Absperrung	HDF- Platte
Falz	stumpf, mittig gefälzt, Standflügel mit Dichtungsprofil
Kantenprofil	[ ] Stumpf EC, [ ] Premiumkante PK2
Bodendichtung	absenkbare Bodendichtung
Schloss	Schloss mit PZ-Stanzung (8/55/72)
Schließblech Standflügel	[ ] Standard- Schließblech Silber/Edelstahl + Kantenriegel, [ ] Kurzschließblech Edelstahl + Kantenriegel
Bänder	3-teiliges Anschraubband, vernickelt
Kennzeichnung	gemäß Zulassung, Typenschild im Falz auf der Bandseite
Lichtausschnitt	LA mit passender Glasleiste (fertig verglast)
Glas Türblatt	Sicherheitsglas VSG 8mm
Oberflächenart TB	[ ] CPL, [ ] G-TEC®, [ ] Lack, [ ] Schichtstoff, [ ] Linoleum (kein FSC/PEFC)

## Konstruktionsmerkmale Zarge

Zarge	Türfutter mit 1 Seitenteil, mit passenden Glashalteleisten für 2-flügelige Türen
Abmessungen	je nach Ausführung, Zulassung beachten
Windfang	mit 1 Seitenteil, mit passenden Glashalteleisten
Glas Zarge	Sicherheitsglas VSG 8mm (Sound Control Folie)
Material	Futterteile aus 22mm, Bekleidungen aus 12mm Spanplatte
Kämpfer	Querschnitt 90 x 75
Verstellbereich Zierbekleidung	Wandstärke =100mm: +15/-5mm / Wandstärke >100mm: +10/-10mm
Schließblech	Hülse für Obenverriegelung (bauseits bohren)
Bandaufnahme	Aufnahmeelement mit Abdeckwinkel, 3D- Verstellung
Dichtung	eingezogenes akustisches Dichtungsprofil
Kantenform	[ ] Rund RU (60/80mm), [ ] Eckig EC (50/55/60/80mm)
Wandstärke	[ ] 100, [ ] 125, [ ] 145, [ ] 165, [ ] 185, [ ] 205, [ ] 225, [ ] 245, [ ] 270, [ ] 290, [ ] 310, [ ] 334
Oberflächenart Zarge	[ ] CPL, [ ] Lack

