

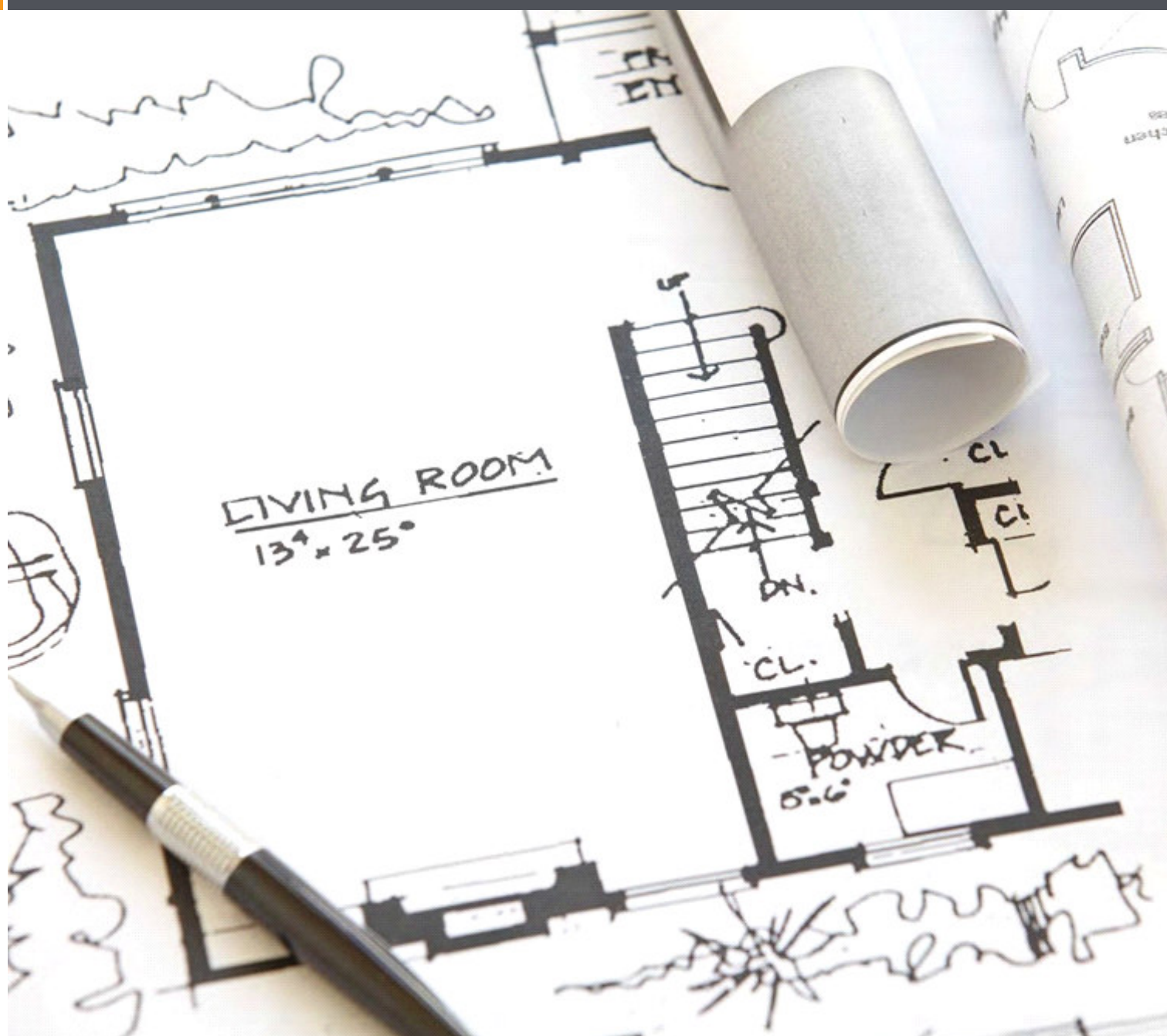


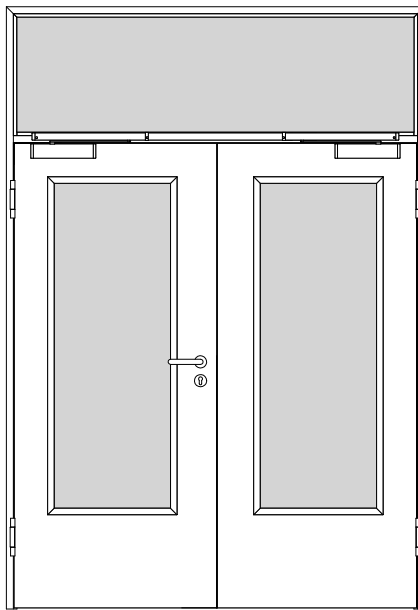
# HolzMeister Türenhandbuch

## Türenhandbuch

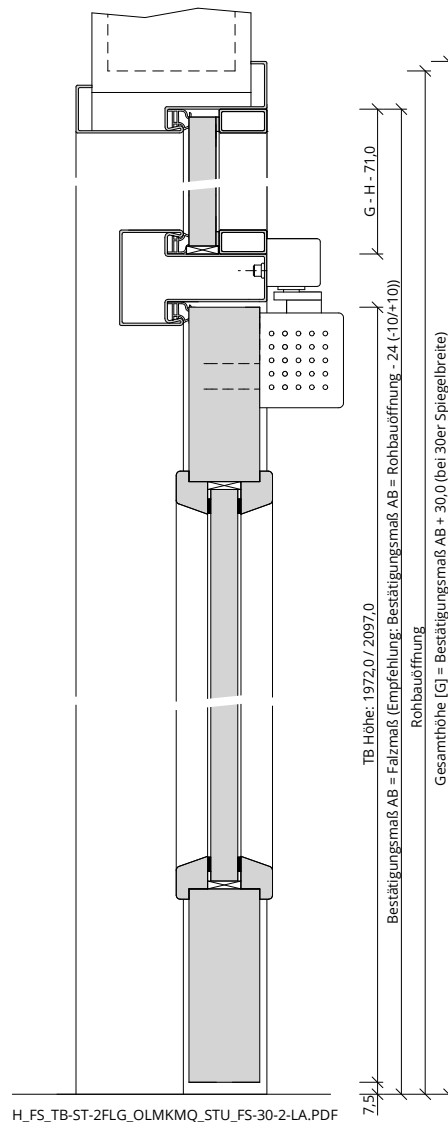
### Funktionstüren » Feuerschutz

Türblatt + Stahlzarge (2-flg.) » Oberlicht mit Kämpfer » stumpf » FS 30-2-LA (T30)

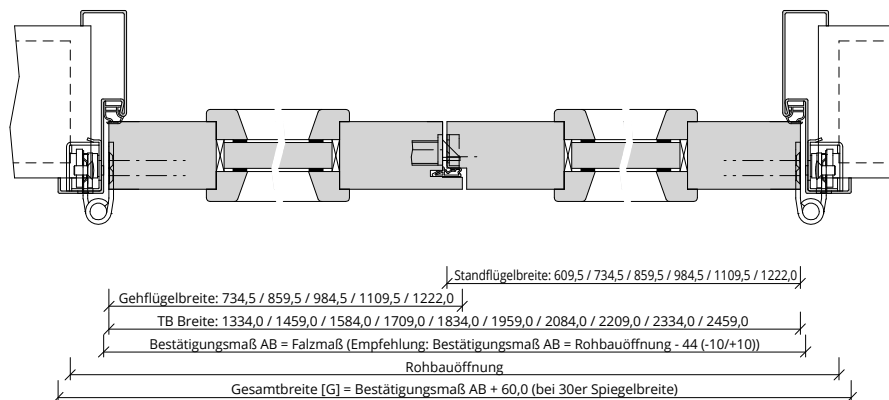




A\_FS\_TB-ST-2FLG\_OLMKMQ\_STU\_FS-30-2-LA.pdf



H\_FS\_TB-ST-2FLG\_OLMKMQ\_STU\_FS-30-2-LA.PDF



Q\_FS\_TB-ST-2FLG\_OLMKMQ\_STU\_FS-30-2-LA.pdf



### Klassifizierung

Feuerschutz	T30 nach DIN 4102-5 / AbZ Z-6.20-2095
Klimaklasse	KL2 (Prüfklima b nach DIN EN 1121) (Aufbemusterung KL3 möglich)
PEFC	85% PEFC ZERTIFIZIERT DINC-PEFC-COC-000620 (je nach Oberfläche)

### PRÜM-Produktsortiment

BASIC	nicht möglich
STANDARD	[ ] TB-DA, [ ] TB-DQ, [ ] DIN-LA, [ ] TB-LA1, [ ] TB-LA2, [ ] TB-LA2-S, [ ] TB-LA2-B, [ ] TB-LA3, [ ] TB-LA3-S, [ ] TB-LA3-B
STIL	nicht möglich
ELEGANCE	[ ] Classic: nicht möglich, [ ] Profila: möglich (LA als Sonder), [ ] Modena: ohne LA möglich, [ ] Primo: ohne LA möglich
LIFESTYLE	Blackline
ROYAL	Alle Varianten (Ausnahme: LA4, LA5)
GANZGLAS	nicht möglich

### Konstruktionsmerkmale Türblatt

Türblatt	FS 30-2-LA, Feuerschutztür T30 nach DIN 4102-5, Kartonverpackt
Beanspruchungsgruppe	Klasse S (RAL MEB-S)
DTB-Maße stumpf (bxh)	1334 - 2459 x 1722 - 2222 (Standflügel mind. 500 / Gehflügel mind. 700)
Kürzbarkeit	nicht kürzbar
Dicke	ca.45,0mm
Flächengewicht	ca. 36,0 kg/m² (je nach Variante und Lichtausschnitt)
Innenlage	Spanplatte FPY
Rahmen	Massivholzrahmen mit Stabilisator und 3-seitigem Brandschutzstreifen
Absperrung	HDF- Platte
Falz	stumpf, mittig gefälzt, Standflügel mit Dichtungsprofil
Kantenprofil	[ ] Stumpf EC, [ ] Premiumkante PK2
Schloss	FS-Schloss mit PZ-Stanzung (9/65/72), Standflügel mit Falztreibriegelschloss
Schließblech Standflügel	Standard- Schließblech silber
Bänder	Anschraubband mit 160mm Bandlänge, matt vernickelt
Drückergarnitur	nach DIN 18273, Kunststoff schwarz, U-Form, lose beigelegt
Türschließer	nach DIN EN 1154 mit Gleitschiene und mechanischer Schließfolgeregelung, lose beigelegt
Kennzeichnung	gemäß Zulassung, Typenschild im Falz auf der Bandseite
Lichtausschnitt	LA mit Leiste Typ TL (fertig verglast)
Glas Türblatt	[ ] Brandschutzglas (ohne UV-Schutz), [ ] Brandschutzglas (UV-Schutz 1-seitig)
Oberflächenart TB	[ ] CPL, [ ] G-TEC®, [ ] Lack, [ ] Schichtstoff, [ ] Linoleum (kein FSC/PEFC)

### Konstruktionsmerkmale Zarge

Zarge	Stahlzarge mit Oberlicht mit Kämpfer mit Querstück für 2-flügelige Türen
Abmessungen	Gesamthöhe lt. Zulassung bis Baurichtmaß 3000 mm
Oberlicht	mit passenden Glashalteleisten, Höhe lt. Zulassung: 200 - 1000
Glas Zarge	[ ] Brandschutzglas (ohne UV-Schutz), [ ] Brandschutzglas (UV-Schutz 1-seitig)
Material	Stahlzarge, Materialstärke 1,5mm
Kämpfer	2-teilig, Materialstärke 1,5mm
Schließblech	Stanzung Stahlzarge für Obenverriegelung
Bandaufnahme	Aufnahmeelement für Objektbänder, 3D- Verstellung
Dichtung	eingezogenes akustisches Dichtungsprofil
Profil	[ ] Umfassungszarge, [ ] Blockzarge, [ ] Blockzarge 2-schalig, [ ] Eckzarge
Wandstärke	100, 125, 145, 165, 185, 205, 225, 245, 270, 290, 310, 330 (Zulassung beachten!)
Oberflächenart Zarge	grundiert

