

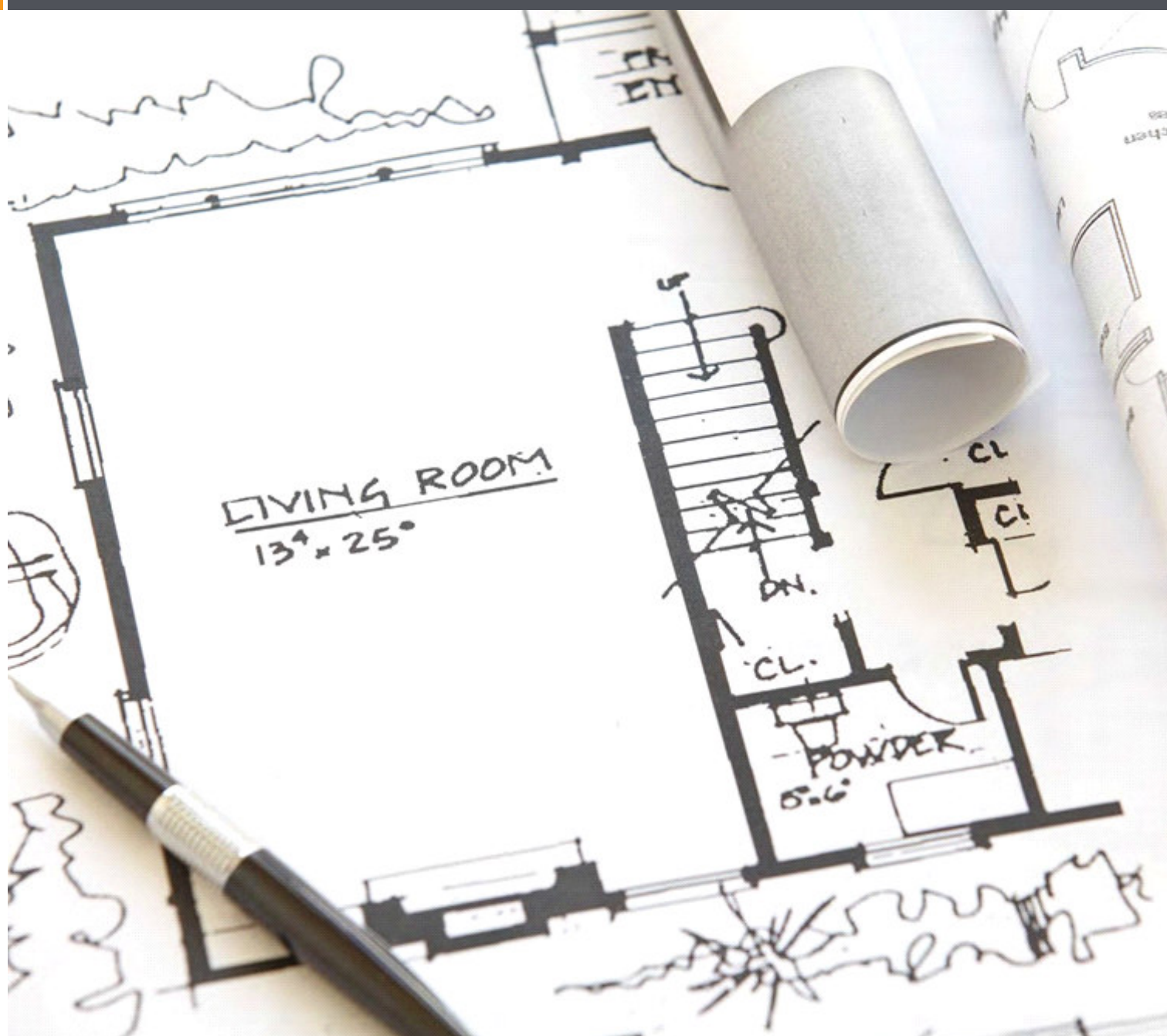


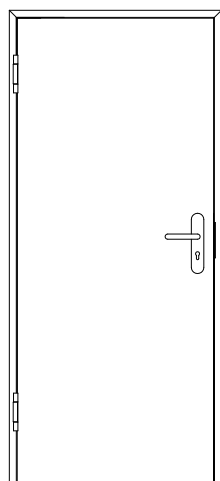
HolzMeister Türenhandbuch

Türenhandbuch

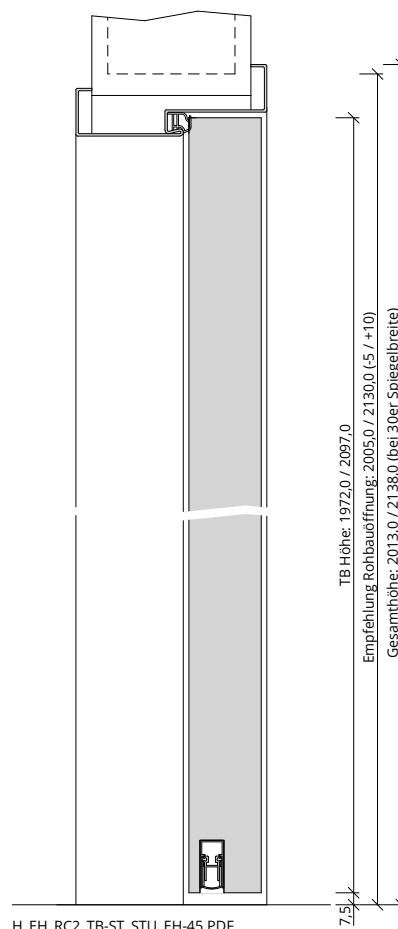
Funktionstüren » Einbruchhemmung

Türblatt + Stahlzarge (1-flg.) » sturzhoch » stumpf » EH-45 (RC2 SK1)

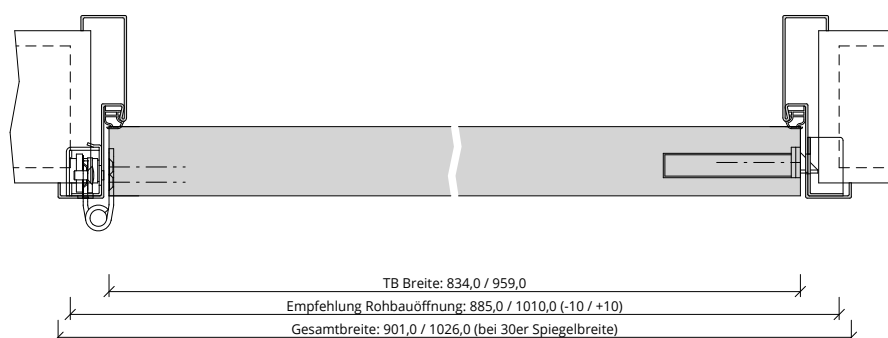




A_EH_RC2_TB-ST_STU_EH-45.pdf



H_EH_RC2_TB-ST_STU_EH-45.PDF



Q_EH_RC2_TB-ST_STU_EH-45.pdf



Klassifizierung

Einbruchhemmung	RC2 nach DIN EN 1627, Angriffseite: Falzseite
Schallschutz	Rw >= 32dB nach DIN 4109
Klimaklasse	KL2 (Prüfklima b nach DIN EN 1121) (Aufbemusterung KL3 möglich)
Wärmedämmung	U-Wert ca. 2,30 W/m²K (gültig für Türen mit Klimaklasse 3)
PEFC	85% PEFC ZERTIFIZIERT DINC-PEFC-COC-000620 (je nach Oberfläche)

PRÜM-Produktsortiment

BASIC	nicht möglich
STANDARD	[] TB-DA, [] TB-DQ
STIL	nicht möglich
ELEGANCE	[] Classic: stumpf nicht möglich, [] Profila: ohne LA möglich, [] Modena: ohne LA möglich, [] Primo: ohne LA möglich
LIFESTYLE	Blackline
ROYAL	Alle Varianten ohne LA
GANZGLAS	nicht möglich

Konstruktionsmerkmale Türblatt

Türblatt	EH-45, Einbruchhemmende Tür RC2 nach DIN EN 1627, Kartonverpackt
Beanspruchungsgruppe	Klasse E (RAL MEB-E)
TB-Maße stumpf (bxh)	834 - 1209 x 1722 - 2222
Kürzbarkeit	15mm
Dicke	ca.45,0mm
Flächengewicht	ca. 32,0 kg/m²
Innenlage	Vollspanplatte VS
Rahmen	MDF- Rahmen mit aufrechtem Stabilisator
Absperrung	doppelte HDF-Platte
Falz	stumpf
Kantenprofil	[] Stumpf EC, [] Premiumkante PK2
Bodendichtung	absenkbare Bodendichtung
Schloss	EH-Schloss mit PZ-Stanzung und Doppelstulp (8/65/72), 4-fach verschraubt
Bänder	Anschraubband mit 160mm Bandlänge, matt vernickelt
Drückergarnitur	Schutzbeschlag DIN 18257 (ES1) bzw. EN 1906 (SK2), nicht im Lieferumfang enthalten
Kennzeichnung	gemäß Zulassung, Typenschild im Falz auf der Bandseite
Oberflächenart TB	[] CPL, [] G-TEC®, [] Lack, [] Schichtstoff, [] Linoleum (kein FSC/PEFC)

Konstruktionsmerkmale Zarge

Zarge	Stahlzarge sturzhoch für 1-flügelige Türen
Material	Stahlzarge, Materialstärke 1,5mm
Schließblech	Stanzung Stahlzarge (mit Verstärkungswinkel)
Bandaufnahme	Aufnahmeelement für Objektbänder, 3D- Verstellung
Hinweis Türschließer	Innentürschließer immer mit zweiter Dichtungsebene im Zargenquerstück!
Dichtung	eingezogenes akustisches Dichtungsprofil
Profil	[] Umfassungszarge, [] Blockzarge, [] Blockzarge 2-schalig, [] Eckzarge
Wandstärke	[] 100, [] 125, [] 145, [] 165, [] 185, [] 205, [] 225, [] 245, [] 270, [] 290, [] 310, [] 330
Oberflächenart Zarge	grundiert

