

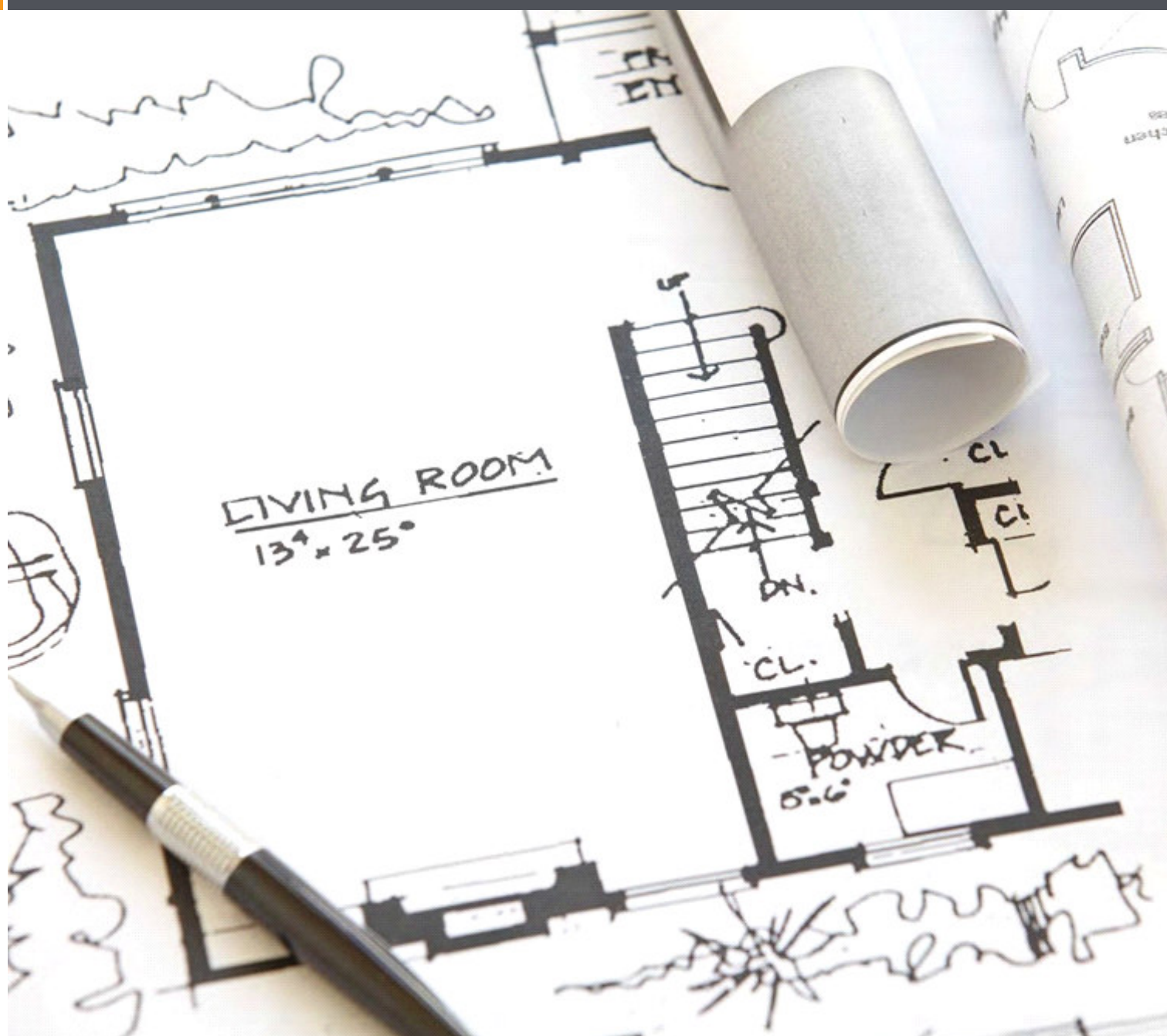


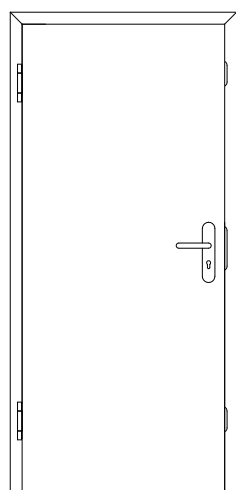
HolzMeister Türenhandbuch

Türenhandbuch

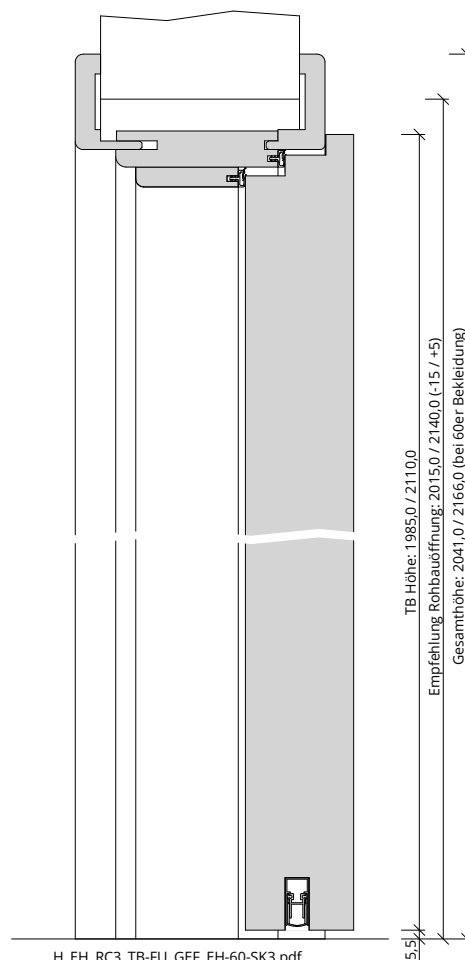
Funktionstüren » Einbruchhemmung

Türblatt + Türfutter (1-flg.) » sturzhoch » gefälzt » EH-60-SK3 (RC3 SK3 Doppelfalz)

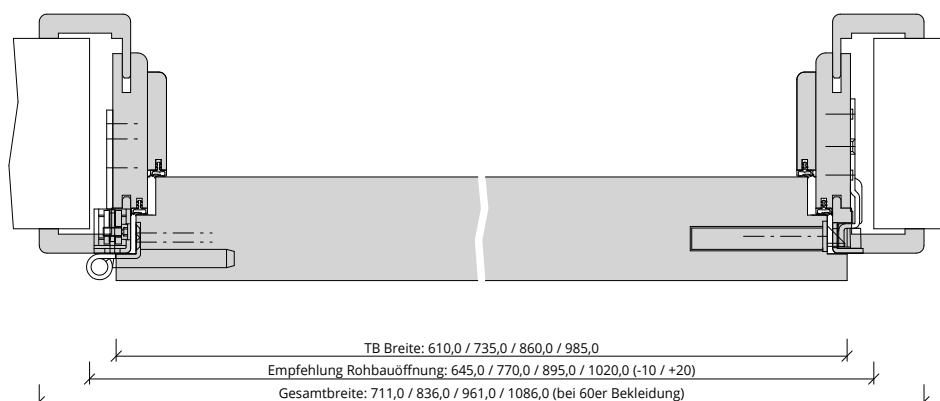




A_EH_RC3_TB-FU_GEF_EH-60-SK3.pdf



H_EH_RC3_TB-FU_GEF_EH-60-SK3.pdf



Q_EH_RC3_TB-FU_GEF_EH-60-SK3.pdf



Klassifizierung

Einbruchhemmung	RC3 nach DIN EN 1627, Angriffseite: Falzseite
Schallschutz	Rw >= 42dB nach DIN 4109
Klimaklasse	KL2 (Prüfklima b nach DIN EN 1121) (Aufbemusterung KL3 möglich)
Wärmedämmung	U-Wert ca. 1,60 W/m²K (gültig für Türen mit Klimaklasse 3)
PEFC	85% PEFC ZERTIFIZIERT DINC-PEFC-COC-000620 (je nach Oberfläche)

PRÜM-Produktsortiment

BASIC	nicht möglich
STANDARD	[] TB-DA, [] TB-DQ
STIL	nicht möglich
ELEGANCE	[] Classic: nicht möglich, [] Profila: ohne LA möglich, [] Modena: ohne LA möglich, [] Primo: ohne LA möglich
LIFESTYLE	Blackline
ROYAL	Alle Varianten ohne LA
GANZGLAS	nicht möglich

Konstruktionsmerkmale Türblatt

Türblatt	EH-60-SK3, einbruchhemmende Tür RC3 nach DIN EN 1627, Kartonverpackt
Beanspruchungsgruppe	Klasse E (RAL MEB-E)
TB-Maße gefälzt (bxh)	610 - 1235 x 1735 - 2235
Kürzbarkeit	15mm
Dicke	ca. 68,0mm
Flächengewicht	ca. 37,0 kg/m²
Innenlage	Sandwicheinlage
Rahmen	Massivholzrahmen mit aufrechtem Stabilisator
Absperrung	doppelte HDF-Platte
Falz	Doppelfalz (3-seitig 13x25,5 + 13x25)
Kantenprofil	[] Eckig EC (Rahmenholz lackiert oder Melaminkante), [] Premiumkante PK2
Bodendichtung	absenkbare Bodendichtung
Schloss	Mehrfachverriegelung mit 2 Schwenkriegeln (PZ) (8/80/72)
Bänder	Anschraubband (verstärkt) mit 160mm Bandlänge, Tragzapfen und Stiftsicherung
Drückergarnitur	Schutzbeschlag DIN 18257 (ES1) bzw. EN 1906 (SK2), nicht im Lieferumfang enthalten
Kennzeichnung	gemäß Zulassung, Typenschild im Falz auf der Bandseite
Oberflächenart TB	[] CPL, [] G-TEC®, [] Lack, [] Schichtstoff, [] Linoleum (kein FSC/PEFC)

Konstruktionsmerkmale Zarge

Zarge	Türfutter sturzhoch für 1-flügelige Türen
Material	Futterteile aus 22mm, Bekleidungen aus 12mm Spanplatte
Verstellbereich Zierbekleidung	Wandstärke =100mm: +15/-5mm / Wandstärke >100mm: +10/-10mm
Schließblech	Winkelschließblech für Mehrfachverriegelung, verstärkt, silberfarben
Bandaufnahme	Aufnahmeelement für Objektbänder, verstärkt, 3D- Verstellung
Hinweis Türschließer	Innentürschließer immer mit zweiter Dichtungsebene im Zargenquerstück!
Dichtung	eingezogenes akustisches Dichtungsprofil
Kantenform	[] Rund RU (60/80mm), [] Eckig EC (50/55/60/80mm), [] Profil PR (65mm), [] Softline SLF (70mm), [] Hohlkehle HK65/22
Wandstärke	[] 100, [] 125, [] 145, [] 165, [] 185, [] 205, [] 225, [] 245, [] 270, [] 290, [] 310, [] 330 (RC3 nicht zugelassen in Leichtbauwand!)
Oberflächenart Zarge	[] CPL, [] G-TEC®, [] Lack, [] Schichtstoff

