

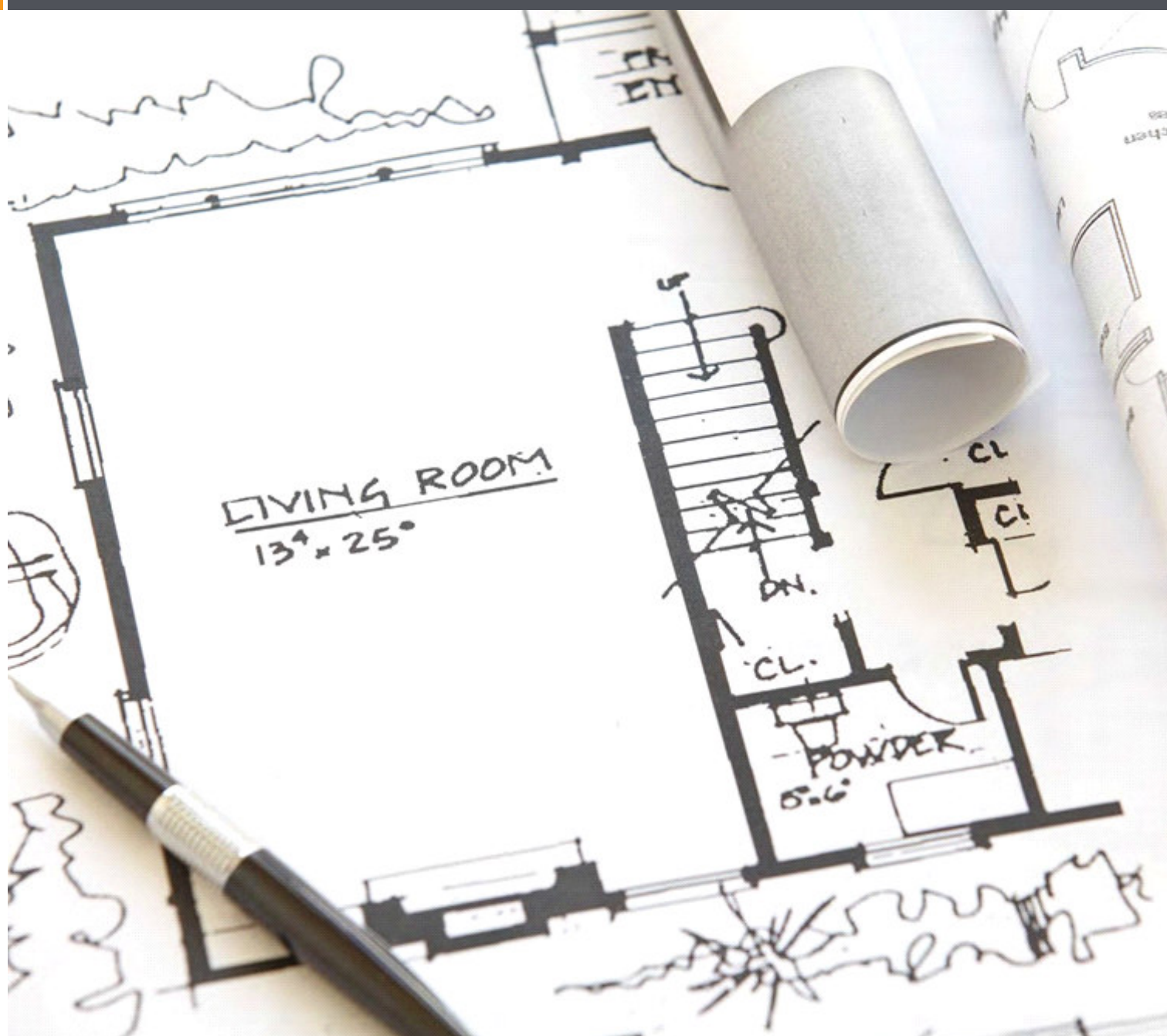


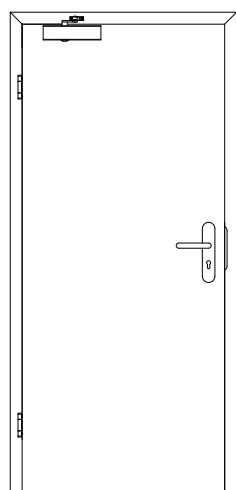
# HolzMeister Türenhandbuch

## Türenhandbuch

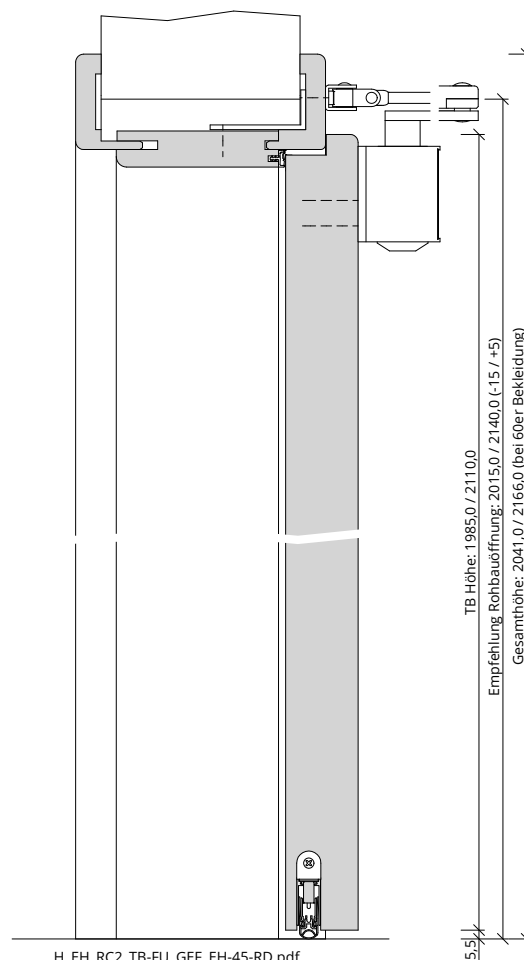
### Funktionstüren » Einbruch - Rauch

Türblatt + Türfutter (1-flg.) » sturzhoch » gefälzt » EH-45-RD (RS1 RC2 SK1)

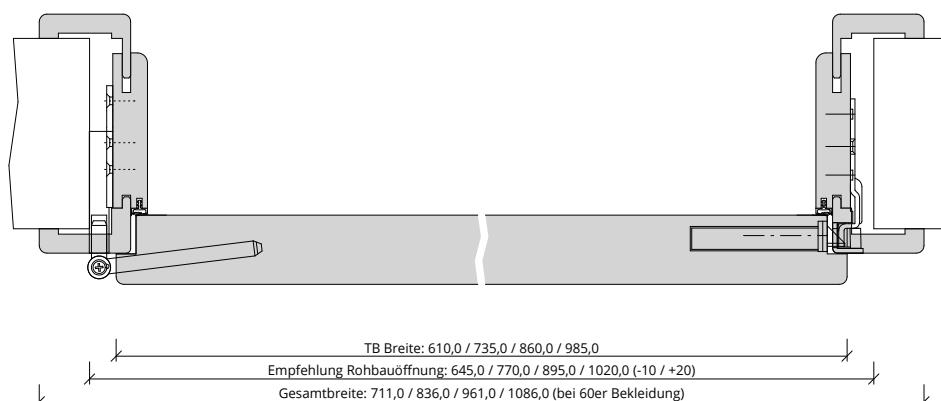




A\_EH\_RC2\_TB-FU\_GEF\_EH-45-RD.PDF



H\_EH\_RC2\_TB-FU\_GEF\_EH-45-RD.pdf



Q\_EH\_RC2\_TB-FU\_GEF\_EH-45-RD.pdf



### Klassifizierung

Rauchschutz	RS1 nach DIN 18095
Einbruchhemmung	RC2 nach DIN EN 1627, Angriffseite: Falzseite
Schallschutz	Rw >= 32dB nach DIN 4109
Klimaklasse	KL2 (Prüfklima b nach DIN EN 1121) (Aufbemusterung KL3 möglich)
Wärmedämmung	U-Wert ca. 2,30 W/m²K (gültig für Türen mit Klimaklasse 3)
PEFC	85% PEFC ZERTIFIZIERT DINC-PEFC-COC-000620 (je nach Oberfläche)

### PRÜM-Produktsortiment

BASIC	nicht möglich
STANDARD	[ ] TB-DA, [ ] TB-DQ
STIL	nicht möglich
ELEGANCE	[ ] Classic: gefälzt ohne LA einseitig möglich (Aufdeckseite), [ ] Profila: ohne LA möglich, [ ] Modena: ohne LA möglich, [ ] Primo: ohne LA möglich
LIFESTYLE	Blackline
ROYAL	Alle Varianten ohne LA
GANZGLAS	nicht möglich

### Konstruktionsmerkmale Türblatt

Türblatt	EH-45-RD, Einbruch- Rauchschtztür, RC2 DIN EN 1627, RS1 DIN 18095, Kartonverpackt
Beanspruchungsgruppe	Klasse E (RAL MEB-E)
TB-Maße gefälzt (bxh)	610 - 1235 x 1735 - 2235
Kürzbarkeit	15mm
Dicke	ca.45,0mm
Flächengewicht	ca. 32,0 kg/m²
Innenlage	Vollspanplatte VS
Rahmen	MDF- Rahmen mit aufrechtem Stabilisator
Absperrung	doppelte HDF-Platte
Falz	gefälzt (3-seitig 13x25,5)
Kantenprofil	[ ] Eckig EC, [ ] Rund RU/RP/RPKR, [ ] Premiumkante PK2
Bodendichtung	absenkbare Bodendichtung
Schloss	EH-Schloss mit PZ-Stanzung und Doppelstulp (9/65/72), 4-fach verschraubt
Bänder	[ ] 3-teiliges Einbohrband mit verstärktem Zapfen, vernickelt (bis 985x2110), [ ] Anschraubband 160mm, matt vernickelt (>985x2110)
Drückergarnitur	Schutzbeschlag DIN 18273 + DIN 18257 (ES1) bzw. EN 1906 (SK2), nicht im Lieferumfang enthalten
Türschließer	[ ] Türschließer mit Scherengestänge, [ ] Türschließer mit Gleitschiene, [ ] Innentürschließer (ITS immer mit zweiter Dichtungsebene im Zargenquerstück!)
Kennzeichnung	gemäß Zulassung, Typenschild im Falz auf der Bandseite
Oberflächenart TB	[ ] CPL, [ ] G-TEC®, [ ] Lack, [ ] Schichtstoff, [ ] Linoleum (kein FSC/PEFC)

### Konstruktionsmerkmale Zarge

Zarge	Türfutter sturzhoch für 1-flügelige Türen
Material	Futterteile aus 22mm, Bekleidungen aus 12mm Spanplatte
Verstellbereich Zierbekleidung	Wandstärke =100mm: +15/-5mm / Wandstärke >100mm: +10/-10mm
Schließblech	Winkelschließblech, verstärkt, silberfarben
Bandaufnahme	Aufnahmeelement, verstärkt, für Türfutter
Hinweis Türschließer	Innentürschließer immer mit zweiter Dichtungsebene im Zargenquerstück!
Bandrahmenteil	Rahmenteil zum Einschrauben für 3-teilige Bänder an Holzzargen, vernickelt
Dichtung	eingezogenes akustisches Dichtungsprofil
Kantenform	[ ] Rund RU (60/80mm), [ ] Eckig EC (50/55/60/80mm), [ ] Profil PR (65mm), [ ] Softline SLF (70mm), [ ] Hohlkehle HK65/22
Wandstärke	[ ] 100, [ ] 125, [ ] 145, [ ] 165, [ ] 185, [ ] 205, [ ] 225, [ ] 245, [ ] 270, [ ] 290, [ ] 310, [ ] 330
Oberflächenart Zarge	[ ] CPL, [ ] G-TEC®, [ ] Lack, [ ] Schichtstoff

