

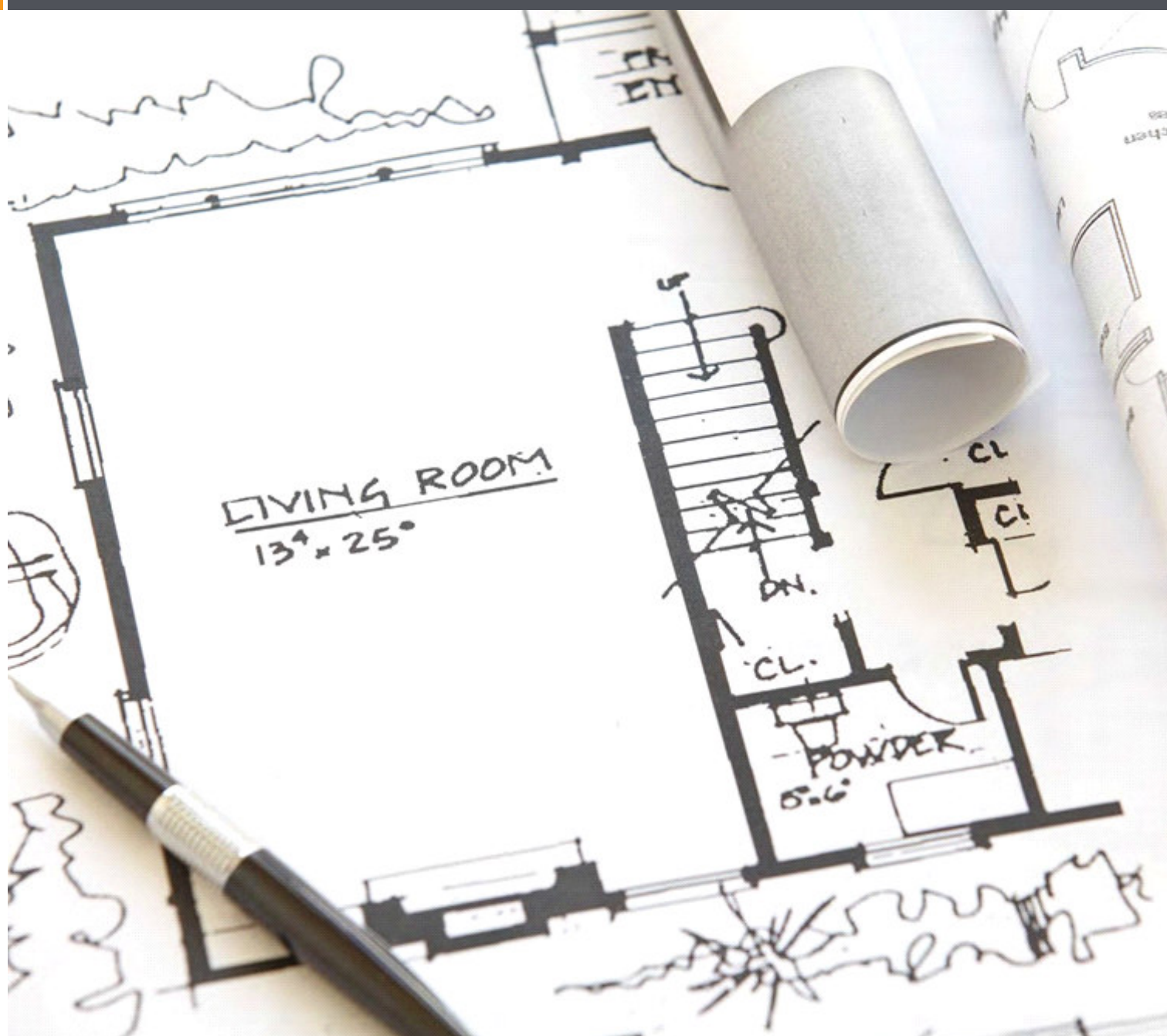


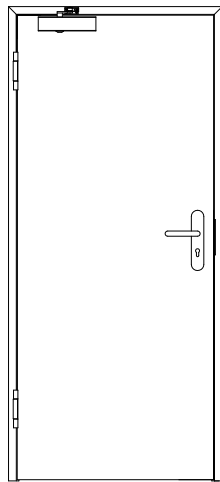
HolzMeister Türenhandbuch

Türenhandbuch

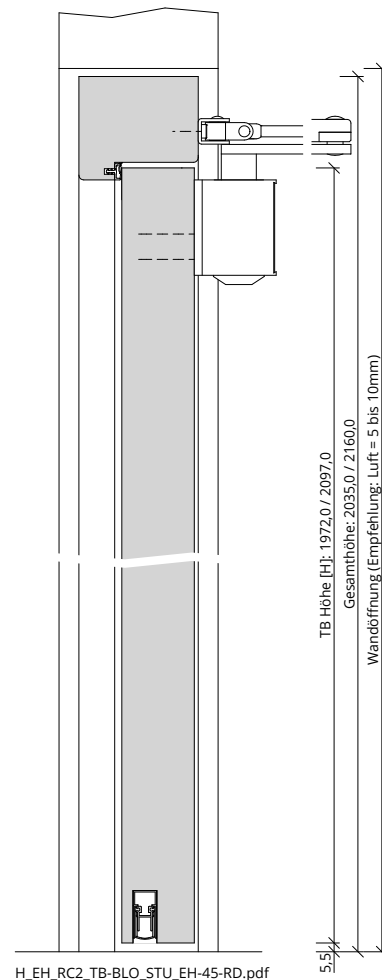
Funktionstüren » Einbruch - Rauch

Türblatt + Blockrahmen (1-flg.) » sturzhoch » stumpf » EH-45-RD (RS1 RC2 SK1)

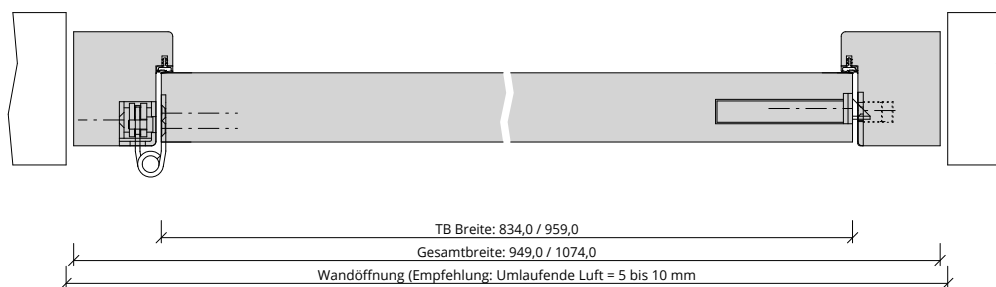




A_EH_RC2_TB-BLO_STU_EH-45-RD.pdf



H_EH_RC2_TB-BLO_STU_EH-45-RD.pdf



Q_EH_RC2_TB-BLO_STU_EH-45-RD.pdf



Klassifizierung

Rauchschutz	RS1 nach DIN 18095
Einbruchhemmung	RC2 nach DIN EN 1627, Angriffseite: Falzseite
Schallschutz	Rw >= 32dB nach DIN 4109
Klimaklasse	KL2 (Prüfklima b nach DIN EN 1121) (Aufbemusterung KL3 möglich)
Wärmedämmung	U-Wert ca. 2,30 W/m²K (gültig für Türen mit Klimaklasse 3)
PEFC	85% PEFC ZERTIFIZIERT DINC-PEFC-COC-000620 (je nach Oberfläche)
FSC®	FSC® MIX TUVDC-COC-100620 (massive Blockrahmen)

PRÜM-Produktsortiment

BASIC	nicht möglich
STANDARD	[] TB-DA, [] TB-DQ
STIL	nicht möglich
ELEGANCE	[] Classic: stumpf nicht möglich, [] Profila: ohne LA möglich, [] Modena: ohne LA möglich, [] Primo: ohne LA möglich
LIFESTYLE	Blackline
ROYAL	Alle Varianten ohne LA
GANZGLAS	nicht möglich

Konstruktionsmerkmale Türblatt

Türblatt	EH-45-RD, Einbruch- Rauchschtztür, RC2 DIN EN 1627, RS1 DIN 18095, Kartonverpackt
Beanspruchungsgruppe	Klasse E (RAL MEB-E)
TB-Maße stumpf (bxh)	834 - 1209 x 1722 - 2222
Kürzbarkeit	15mm
Dicke	ca.45,0mm
Flächengewicht	ca. 32,0 kg/m²
Innenlage	Vollspanplatte VS
Rahmen	MDF- Rahmen mit aufrechtem Stabilisator
Absperrung	doppelte HDF-Platte
Falz	stumpf
Kantenprofil	[] Stumpf EC, [] Premiumkante PK2
Bodendichtung	absenkbare Bodendichtung
Schloss	EH-Schloss mit PZ-Stanzung und Doppelstulp (9/65/72), 4-fach verschraubt
Bänder	Anschraubband mit 160mm Bandlänge, matt vernickelt
Drückergarnitur	Schutzbeschlag DIN 18273 + DIN 18257 (ES1) bzw. EN 1906 (SK2), nicht im Lieferumfang enthalten
Türschließer	[] Türschließer mit Scherengestänge, [] Türschließer mit Gleitschiene, [] Innentürschließer (ITS immer mit zweiter Dichtungsebene im Zargenquerstück!)
Kennzeichnung	gemäß Zulassung, Typenschild im Falz auf der Bandseite
Oberflächenart TB	[] CPL, [] Lack, [] Schichtstoff, [] Linoleum (kein FSC/PEFC)

Konstruktionsmerkmale Zarge

Zarge	Blockrahmen sturzhoch für 1-flügelige Türen
Material	Blockrahmen aus Massivholz, Querschnitt 65 x 75
Schließblech	Flachschließblech aus Edelstahl
Bandaufnahme	Aufnahmeelement für Objektbänder, 3D- Verstellung
Hinweis Türschließer	Innentürschließer immer mit zweiter Dichtungsebene im Zargenquerstück!
Dichtung	eingezogenes akustisches Dichtungsprofil
Kantenform	Rund RU
Wandstärke	>=100 (Zulassung beachten)
Oberflächenart Zarge	[] Massiv, [] Weißlack, [] Linoleum (2 Sichtseiten, seitlich geölt - kein FSC/PEFC)

