

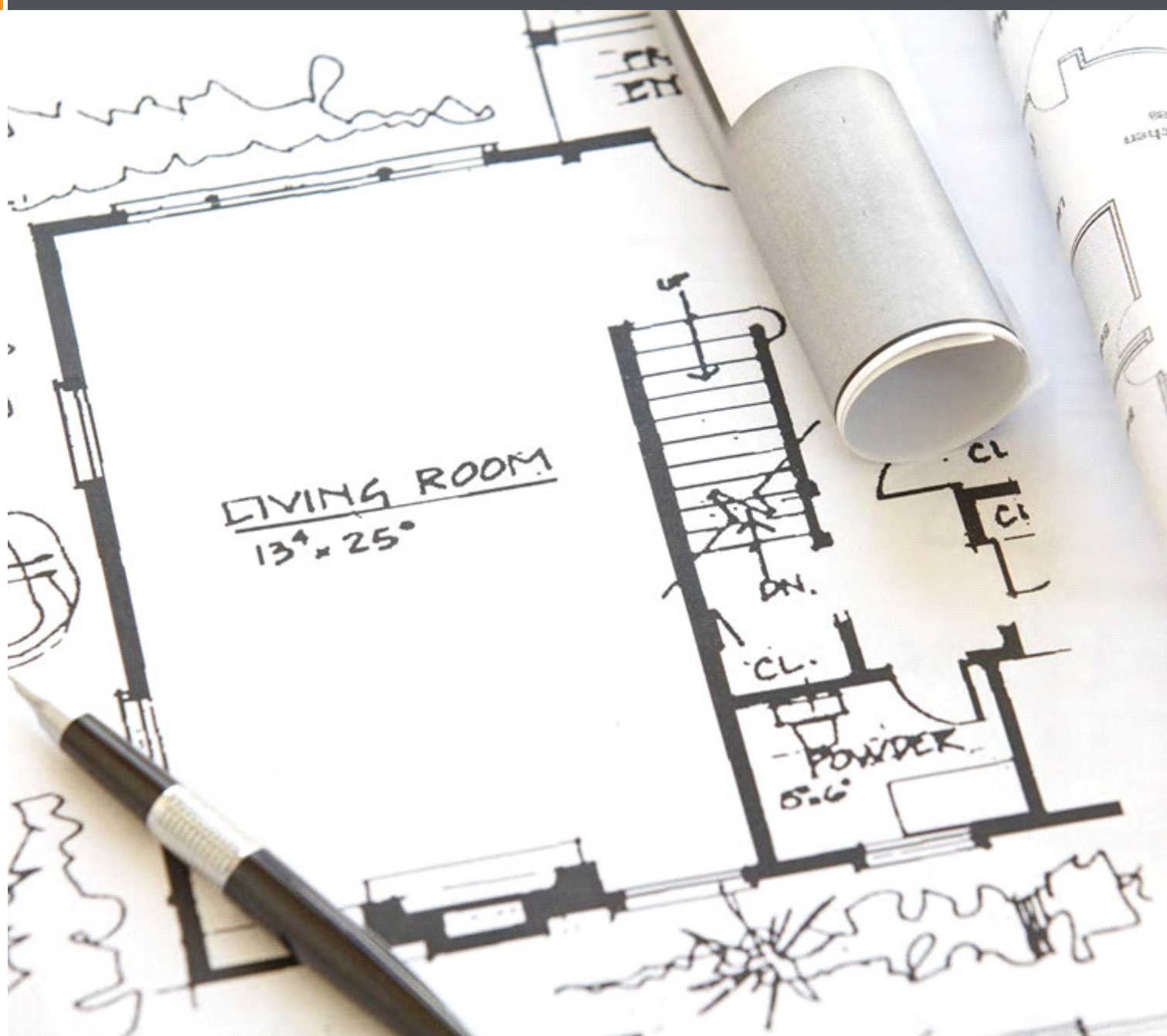


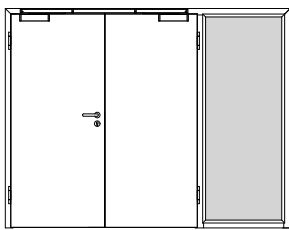
HolzMeister Türenhandbuch

Türenhandbuch

Funktionstüren » Feuerschutz

Türblatt + Türfutter (2-flg.) » Windfang WF1 » gefälzt

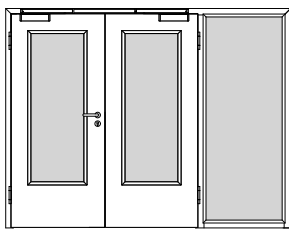




A_FS_TB-FU-2FLG_WF1_GEF_FS-30-2-RD.pdf

FS 30-2 RD (T30 RS SK1)

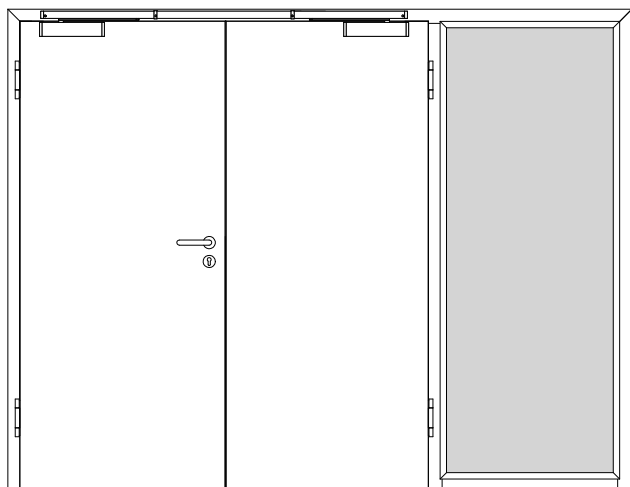
Seite 3



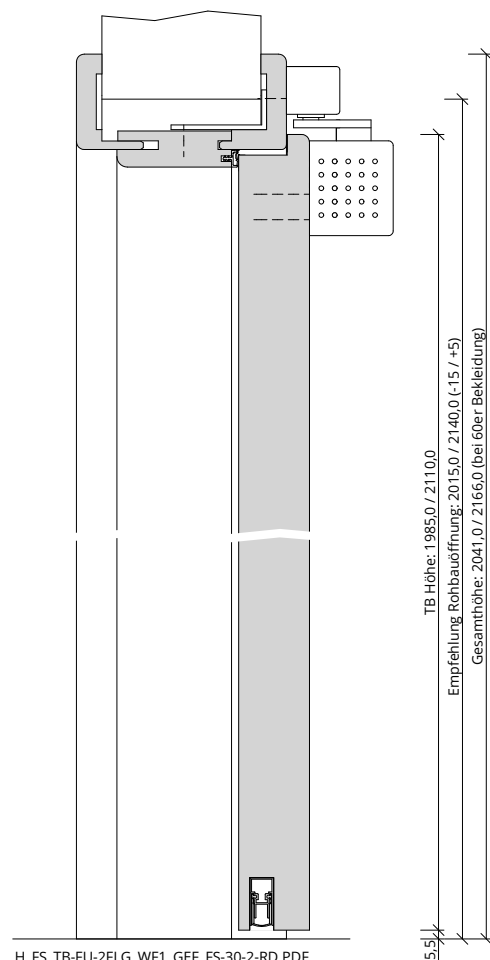
A_FS_TB-FU-2FLG_WF1_GEF_FS-30-2-LA-RD.pdf

FS 30-2-LA RD (T30 RS SK1)

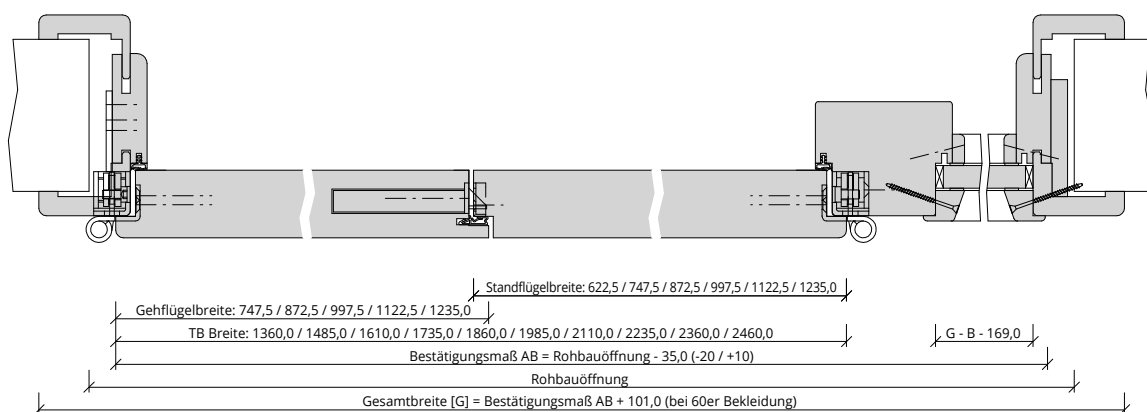
Seite 5



A_FS_TB-FU-2FLG_WF1_GEF_FS-30-2-RD.pdf



H_FS_TB-FU-2FLG_WF1_GEF_FS-30-2-RD.PDF



Q_FS_TB-FU-2FLG_WF1_GEF_FS-30-2-RD.pdf



Klassifizierung

Feuerschutz	T30 nach DIN 4102-5 / AbZ Z-6.20-2095
Rauchschutz	RS1 nach DIN 18095
Schallschutz	Rw >= 32dB nach DIN 4109
Klimaklasse	KL2 (Prüfklima b nach DIN EN 1121) (Aufbemusterung KL3 möglich)
PEFC	85% PEFC ZERTIFIZIERT DINC-PEFC-COC-000620 (je nach Oberfläche)
FSC®	FSC® MIX TUVDC-COC-100620 (massive Kämpfer)

PRÜM-Produktsortiment

BASIC	nicht möglich
STANDARD	[] TB-DA, [] TB-DQ, [] DIN-LA, [] TB-LA1, [] TB-LA2, [] TB-LA2-S, [] TB-LA2-B, [] TB-LA3, [] TB-LA3-S, [] TB-LA3-B
STIL	nicht möglich
ELEGANCE	[] Classic: nicht möglich, [] Profila: möglich (LA als Sonder), [] Modena: ohne LA möglich, [] Primo: ohne LA möglich
LIFESTYLE	Blackline
ROYAL	Alle Varianten
GANZGLAS	nicht möglich

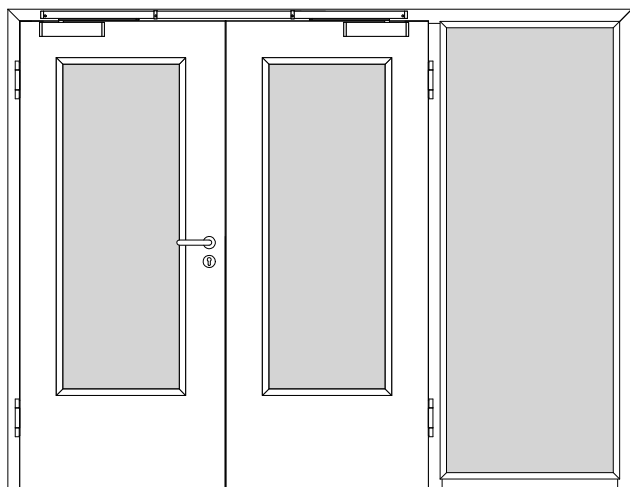
Konstruktionsmerkmale Türblatt

Türblatt	FS 30-1 RD, Feuerschutztür T30 nach DIN 4102-5, Kartonverpackt
Beanspruchungsgruppe	Klasse S (RAL MEB-S)
DTB-Maße gefälzt (bxh)	1360 - 2460 x 1735 - 2235 (Standflügel mind. 500 / Gehflügel mind. 700)
Kürzbarkeit	nicht kürzbar
Dicke	ca. 45,0mm
Flächengewicht	ca. 32,0 kg/m²
Innenlage	Spanplatte FPY
Rahmen	Massivholzrahmen mit Stabilisator und 3-seitigem Brandschutzstreifen
Absperrung	HDF- Platte
Falz	gefälzt (3-seitig 13x30,5), mittig gefälzt, Standflügel mit Dichtungsprofil
Kantenprofil	[] Eckig EC, [] Rund RU/RP/RPKR, [] Premiumkante PK2
Bodendichtung	absenkbare Bodendichtung
Schloss	FS-Schloss mit PZ-Stanzung (9/65/72), Standflügel mit Falztreibriegelschloss
Schließblech Standflügel	Standard- Schließblech silber
Bänder	[] Anschraubband 160mm, matt vernickelt, [] 3-teiliges Einbohrband mit verstärktem Zapfen, vernickelt
Drückergarnitur	nach DIN 18273, Kunststoff schwarz, U-Form, lose beigelegt
Türschließer	nach DIN EN 1154 mit Gleitschiene und mechanischer Schließfolgeregelung, lose beigelegt
Kennzeichnung	gemäß Zulassung, Typenschild im Falz auf der Bandseite
Oberflächenart TB	[] CPL, [] G-TEC®, [] Lack, [] Schichtstoff, [] Linoleum (kein FSC/PEFC)

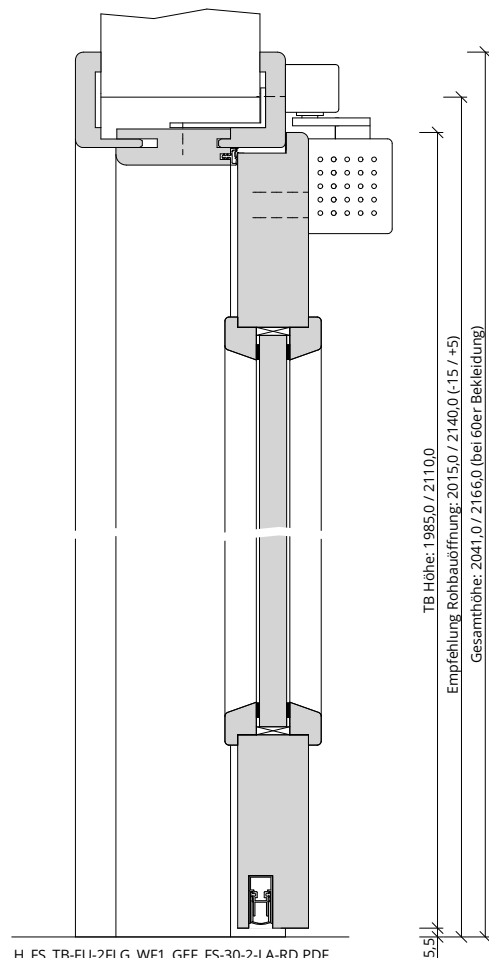
Konstruktionsmerkmale Zarge

Zarge	Türfutter mit 1 Seitenteil für 2-flügelige Türen
Abmessungen	je nach Ausführung (lt. Zulassung: BRM: B <= 4500, H <= 3000 / FM Oberlicht <= 810 / FM Seitenteil <= 930)
Windfang	WF1 mit passenden Glashalteleisten
Glas Zarge	[] Brandschutzglas (ohne UV-Schutz), [] Brandschutzglas (UV-Schutz 1-seitig)
Material	Futterteile aus 22mm, Bekleidung aus 12mm Spanplatte (Falzbekl. B1)
Kämpfer	Kern aus Massivholz, Querschnitt 90 x 75
Schließblech	Flachschließblech für Obenverriegelung
Bandaufnahme	[] Aufnahmeelement für Objektbänder, 3D- Verstellung, [] Aufnahmeelement für 3-teilige Bänder
Dichtung	eingezogenes akustisches Dichtungsprofil
Kantenform	[] Rund RU (60/80mm), [] Eckig EC (50/55/60/80mm), [] Profil PR (65mm)
Wandstärke	100, 125, 145, 165, 185, 205, 225, 245, 270, 290, 310, 330 (Zulassung beachten!)
Oberflächenart Zarge	[] CPL, [] G-TEC®, [] Lack

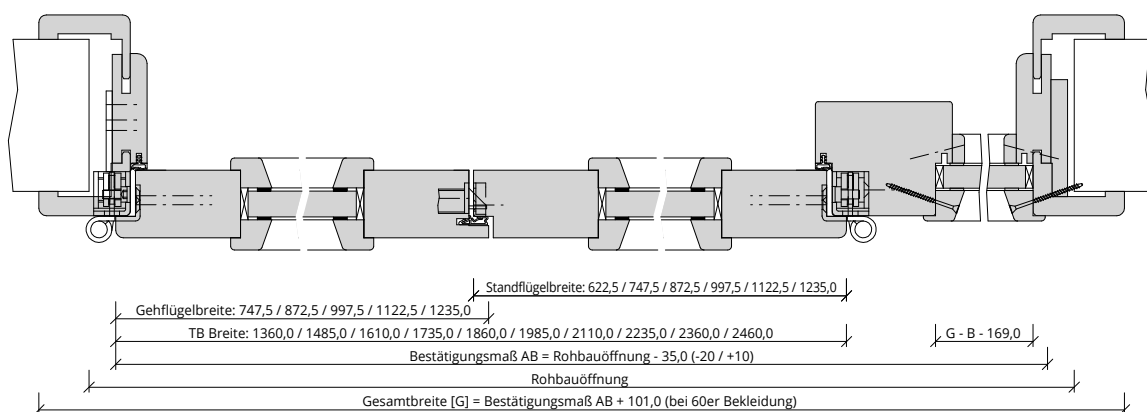




A_FS_TB-FU-2FLG_WF1_GEF_FS-30-2-LA-RD.pdf



H_FS_TB-FU-2FLG_WF1_GEF_FS-30-2-LA-RD.PDF



Q_FS_TB-FU-2FLG_WF1_GEF_FS-30-2-LA-RD.pdf



Klassifizierung

Feuerschutz	T30 nach DIN 4102-5 / AbZ Z-6.20-2095
Rauchschutz	RS1 nach DIN 18095
Schallschutz	Rw >= 32dB nach DIN 4109
Klimaklasse	KL2 (Prüfklima b nach DIN EN 1121) (Aufbemusterung KL3 möglich)
PEFC	85% PEFC ZERTIFIZIERT DINC-PEFC-COC-000620 (je nach Oberfläche)
FSC®	FSC® MIX TUVDC-COC-100620 (massive Kämpfer)

PRÜM-Produktsortiment

BASIC	nicht möglich
STANDARD	[] TB-DA, [] TB-DQ, [] DIN-LA, [] TB-LA1, [] TB-LA2, [] TB-LA2-S, [] TB-LA2-B, [] TB-LA3, [] TB-LA3-S, [] TB-LA3-B
STIL	nicht möglich
ELEGANCE	[] Classic: nicht möglich, [] Profila: möglich (LA als Sonder), [] Modena: ohne LA möglich, [] Primo: ohne LA möglich
LIFESTYLE	Blackline
ROYAL	Alle Varianten (Ausnahme: LA4, LA5)
GANZGLAS	nicht möglich

Konstruktionsmerkmale Türblatt

Türblatt	FS 30-1-LA RD, Feuerschutztür T30 nach DIN 4102-5, Kartonverpackt
Beanspruchungsgruppe	Klasse S (RAL MEB-S)
DTB-Maße gefälzt (bxh)	1360 - 2460 x 1735 - 2235 (Standflügel mind. 500 / Gehflügel mind. 700)
Kürzbarkeit	nicht kürzbar
Dicke	ca.45,0mm
Flächengewicht	ca. 36,0 kg/m² (je nach Variante und Lichtausschnitt)
Innenlage	Spanplatte FPY
Rahmen	Massivholzrahmen mit Stabilisator und 3-seitigem Brandschutzstreifen
Absperrung	HDF- Platte
Falz	gefälzt (3-seitig 13x30,5), mittig gefälzt, Standflügel mit Dichtungsprofil
Kantenprofil	[] Eckig EC, [] Rund RU/RP/RPKR, [] Premiumkante PK2
Bodendichtung	absenkbare Bodendichtung
Schloss	FS-Schloss mit PZ-Stanzung (9/65/72), Standflügel mit Falztreibriegelschloss
Schließblech Standflügel	Standard- Schließblech silber
Bänder	[] Anschraubband 160mm, matt vernickelt, [] 3-teiliges Einbohrband mit verstärktem Zapfen, vernickelt
Drückergarnitur	nach DIN 18273, Kunststoff schwarz, U-Form, lose beigelegt
Türschließer	nach DIN EN 1154 mit Gleitschiene und mechanischer Schließfolgeregelung, lose beigelegt
Kennzeichnung	gemäß Zulassung, Typenschild im Falz auf der Bandseite
Lichtausschnitt	LA mit Leiste Typ TL (fertig verglast)
Glas Türblatt	[] Brandschutzglas (ohne UV-Schutz), [] Brandschutzglas (UV-Schutz 1-seitig)
Oberflächenart TB	[] CPL, [] G-TEC®, [] Lack, [] Schichtstoff, [] Linoleum (kein FSC/PEFC)

Konstruktionsmerkmale Zarge

Zarge	Türfutter mit 1 Seitenteil für 2-flügelige Türen
Abmessungen	je nach Ausführung (lt. Zulassung: BRM: B <= 4500, H <= 3000 / FM Oberlicht <= 810 / FM Seitenteil <= 930)
Windfang	WF1 mit passenden Glashalteleisten
Glas Zarge	[] Brandschutzglas (ohne UV-Schutz), [] Brandschutzglas (UV-Schutz 1-seitig)
Material	Futterteile aus 22mm, Bekleidung aus 12mm Spanplatte (Falzbekl. B1)
Kämpfer	Kern aus Massivholz, Querschnitt 90 x 75
Schließblech	Flachschließblech für Obenverriegelung
Bandaufnahme	[] Aufnahmeelement für Objektbänder, 3D- Verstellung, [] Aufnahmeelement für 3-teilige Bänder
Dichtung	eingezogenes akustisches Dichtungsprofil
Kantenform	[] Rund RU (60/80mm), [] Eckig EC (50/55/60/80mm), [] Profil PR (65mm)
Wandstärke	100, 125, 145, 165, 185, 205, 225, 245, 270, 290, 310, 330 (Zulassung beachten!)
Oberflächenart Zarge	[] CPL, [] G-TEC®, [] Lack

