

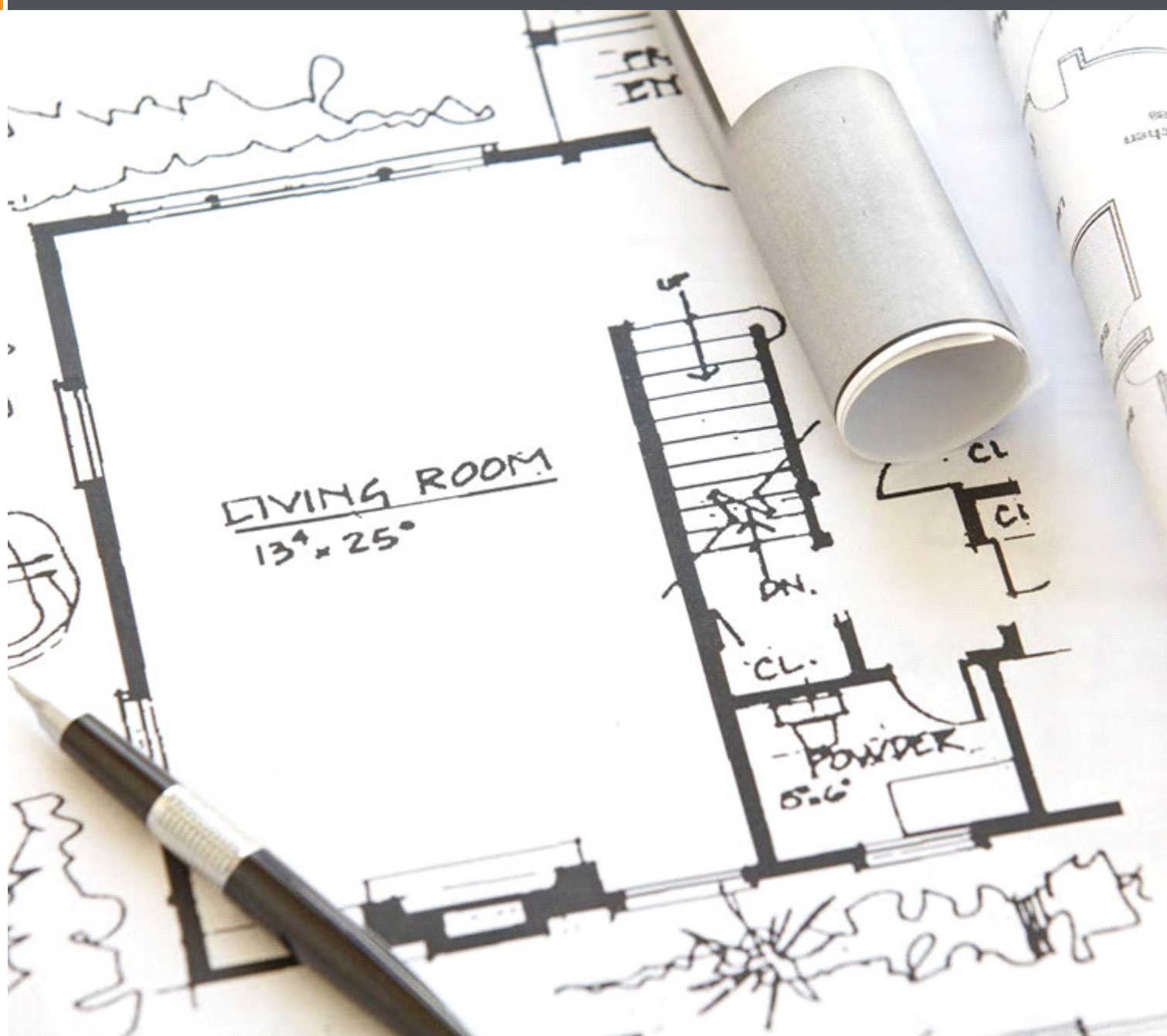


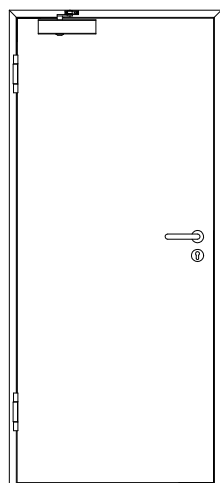
HolzMeister Türenhandbuch

Türenhandbuch

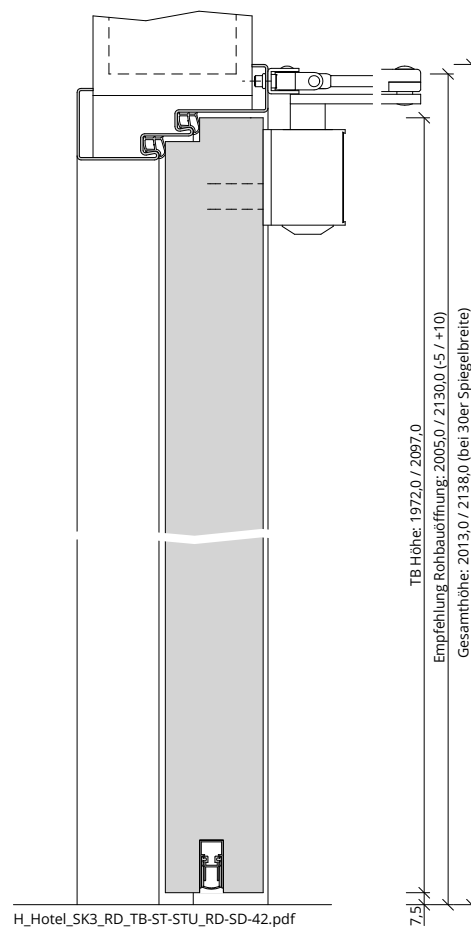
Funktionstüren » Hoteltüren

Schallschutz SK3 (Rw=42dB) » Rauch - Schall » Stahlzarge stumpf » RD-SD-42 (SK3 Doppelfalz)

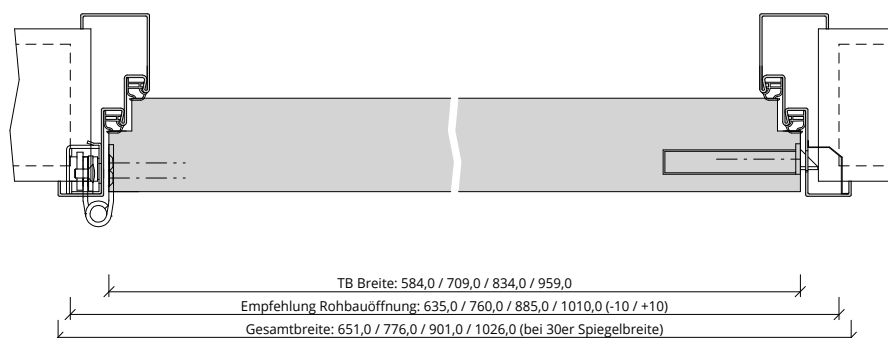




A_Hotel_SK3_RD_TB-ST-STU_RD-SD-42.pdf



H_Hotel_SK3_RD_TB-ST-STU_RD-SD-42.pdf



Q_Hotel_SK3_RD_TB-ST-STU_RD-SD-42.pdf



Klassifizierung

Rauchschutz	RS1 nach DIN 18095
Schallschutz	Rw >= 42dB nach DIN 4109
Klimaklasse	KL2 (Prüfklima b nach DIN EN 1121) (Aufbemusterung KL3 möglich)
Wärmedämmung	U-Wert ca. 1,60 W/m²K (gültig für Türen mit Klimaklasse 3)
PEFC	85% PEFC ZERTIFIZIERT DINC-PEFC-COC-000620 (je nach Oberfläche)

PRÜM-Produktsortiment

BASIC	nicht möglich
STANDARD	[] TB-DA, [] TB-DQ
ELEGANCE	[] Classic: nicht möglich, [] Profila: ohne LA möglich, [] Modena: ohne LA möglich, [] Primo: ohne LA möglich
LIFESTYLE	Blackline
ROYAL	Alle Varianten ohne LA

Konstruktionsmerkmale Türblatt

Türblatt	RD-SD-42, Rauchschtztür nach DIN 18095, Kartonverpackt
Beanspruchungsgruppe	Klasse S (RAL MEB-S)
TB-Maße stumpf (bxh)	584 - 1209 x 1722 - 2222
Kürzbarkeit	20mm
Dicke	ca. 61,5mm
Flächengewicht	ca. 29,0 kg/m²
Innenlage	Sandwicheinlage
Rahmen	Massivholzrahmen mit aufrechtem Stabilisator
Absperrung	HDF- Platte
Falz	Doppelfalz (3-seitig 13x25,5 + 13x25,0)
Kantenprofil	[] Eckig Stumpf GF (Rahmenholz lackiert oder Melaminkante), [] Stumpf GF mit Premiumkante PK2 (Falz mind. 11x11)
Bodendichtung	absenkbare Bodendichtung
Schloss	Häfele mit Fallensperre für Hotelbeschlag DT-710/710
Bänder	Simonswerk Tectus
Drückergarnitur	[] Häfele Dialock DT-700, [] Häfele Dialock DT-700 Bluetooth, [] Häfele Dialock DT-710, [] Häfele Dialock DT-710 Bluetooth
Türschließer	[] Häfele DCL-97 (ITS immer mit zweiter Dichtungsebene im Zargenquerstück!), [] Türschließer mit Gleitschiene, [] Türschließer mit Scherengestänge
Kennzeichnung	gemäß Zulassung, Typenschild im Falz auf der Bandseite
Oberflächenart TB	[] CPL, [] G-TEC®, [] Lack, [] Schichtstoff, [] Linoleum (kein FSC/PEFC)

Konstruktionsmerkmale Zarge

Zarge	Stahlzarge sturzhoch für 1-flügelige Türen
Material	Stahlzarge, Materialstärke 1,5mm
Schließblech	Stanzung Stahlzarge
Bandaufnahme	Hinterschweißtasche für Stahlzargen mit Klemmverbindung
Hinweis Türschließer	Innentürschließer immer mit zweiter Dichtungsebene im Zargenquerstück!
Bandrahmenteil	Aufnahmeelement für Objektbänder, 3D- Verstellung
Dichtung	eingezogenes akustisches Dichtungsprofil
Profil	[] Umfassungszarge, [] Blockzarge, [] Blockzarge 2-schalig, [] Eckzarge
Wandstärke	[] 100, [] 125, [] 145, [] 165, [] 185, [] 205, [] 225, [] 245, [] 270, [] 290, [] 310, [] 330
Oberflächenart Zarge	grundiert

