

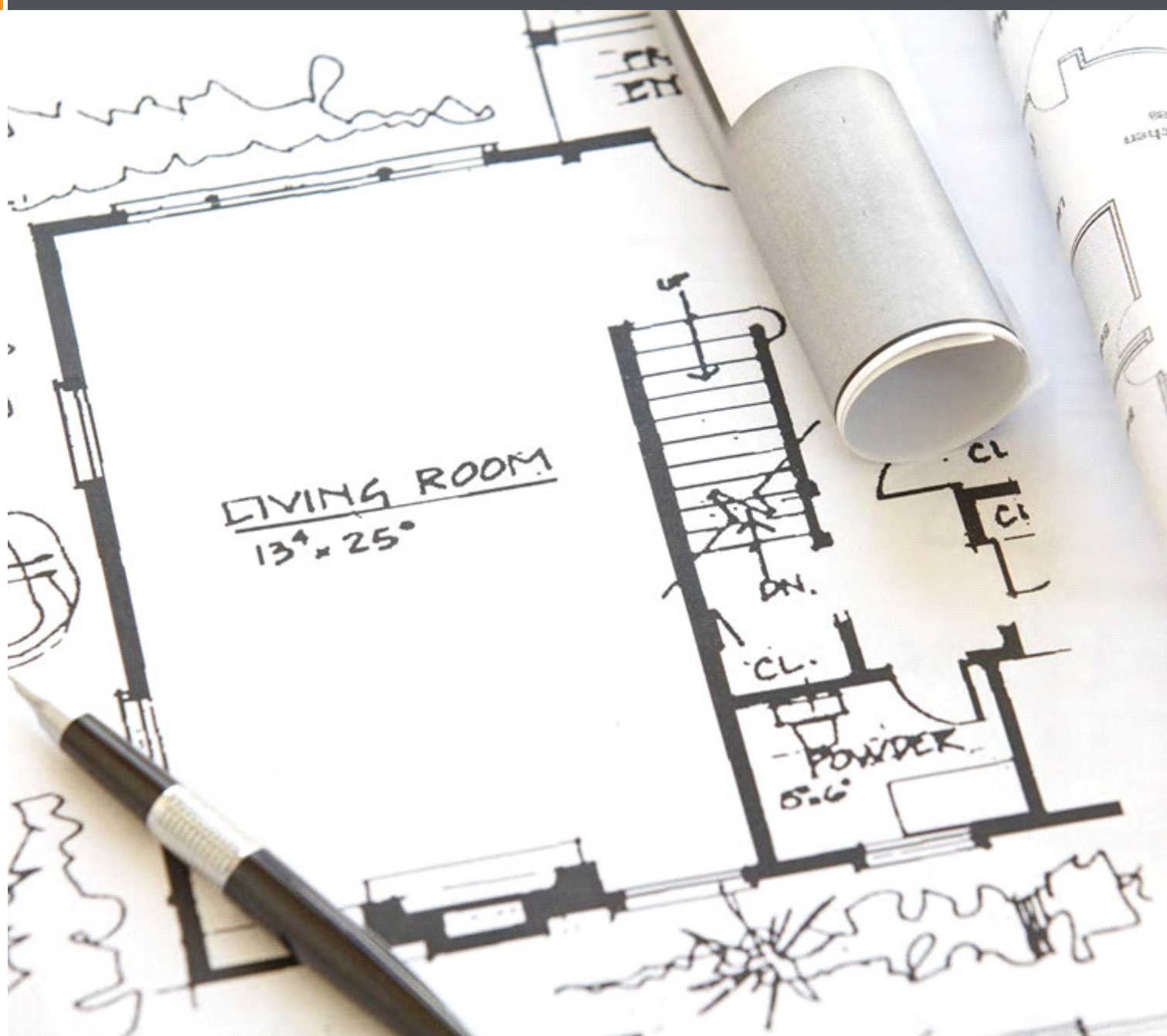


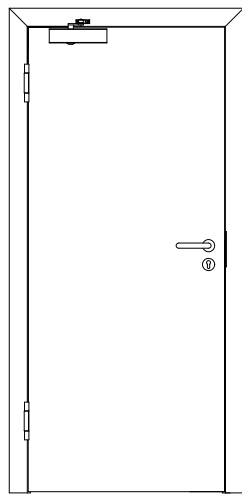
HolzMeister Türenhandbuch

Türenhandbuch

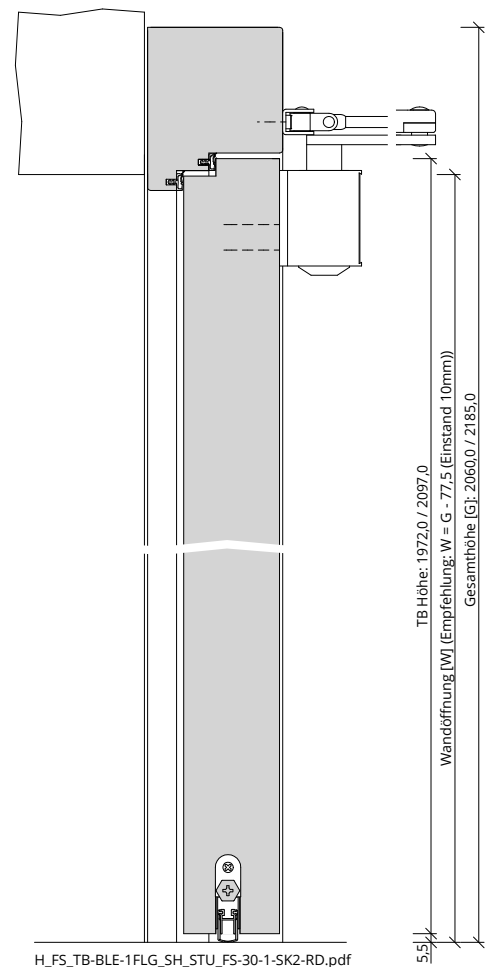
Funktionstüren » Feuerschutz

Türblatt + Blendrahmen (1-flg.) » Sturzhoch » stumpf » FS 30-1 SK2 RD (T30 RS SK2)

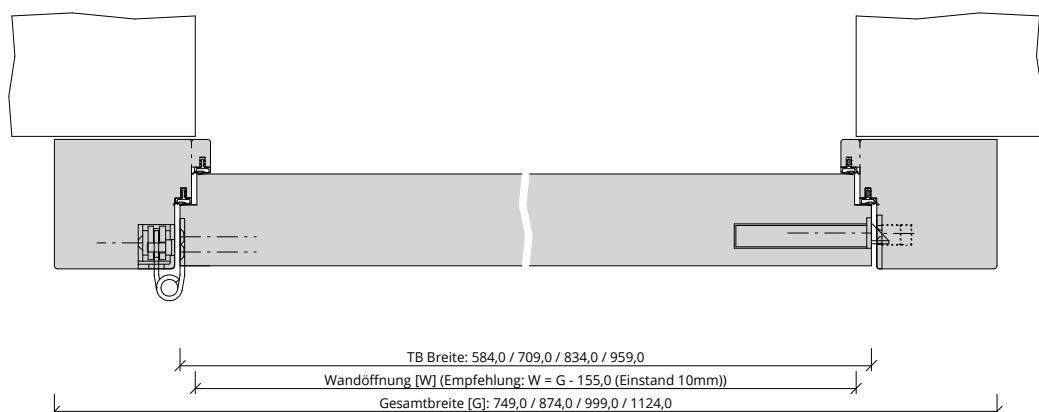




A_FS_TB-BLE-1FLG_SH_STU_FS-30-1-SK2-RD.pdf



H_FS_TB-BLE-1FLG_SH_STU_FS-30-1-SK2-RD.pdf



Q_FS_TB-BLE-1FLG_SH_STU_FS-30-1-SK2-RD.pdf



Klassifizierung

Feuerschutz	T30 nach DIN 4102-5 / AbZ Z-6.20-2095
Rauchschutz	RS1 nach DIN 18095
Schallschutz	Rw >= 37dB nach DIN 4109
Klimaklasse	KL2 (Prüfklima b nach DIN EN 1121) (Aufbemusterung KL3 möglich)
Wärmedämmung	U-Wert ca. 2,00 W/m²K (gültig für Türen mit Klimaklasse 3)
PEFC	85% PEFC ZERTIFIZIERT DINC-PEFC-COC-000620 (je nach Oberfläche)
FSC®	FSC® MIX TUVDC-COC-100620 (massive Blendrahmen)

PRÜM-Produktsortiment

BASIC	nicht möglich
STANDARD	[] TB-DA, [] TB-DQ
STIL	nicht möglich
ELEGANCE	[] Classic: nicht möglich, [] Profila: ohne LA möglich, [] Modena: ohne LA möglich, [] Primo: ohne LA möglich
LIFESTYLE	Blackline
ROYAL	Alle Varianten ohne LA
GANZGLAS	nicht möglich

Konstruktionsmerkmale Türblatt

Türblatt	FS 30-1 SK2 RD, Feuerschutztür T30 nach DIN 4102-5, Kartonverpackt
Beanspruchungsgruppe	Klasse S (RAL MEB-S)
TB-Maße stumpf (bxh)	584 - 1209 x 1722 - 2222
Kürzbarkeit	20mm
Dicke	>=60,0mm
Flächengewicht	ca. 42,5 kg/m²
Innenlage	Sandwicheinlage
Rahmen	Massivholzrahmen mit Stabilisator und 3-seitigem Brandschutzstreifen
Absperrung	HDF- Platte
Falz	stumpf mit Gegenfälschung
Kantenprofil	[] Eckig Stumpf GF, [] Stumpf GF mit Premiumkante PK2 (Falz mind. 11x11)
Bodendichtung	absenkbare Bodendichtung
Schloss	FS-Schloss mit PZ-Stanzung (9/65/72)
Bänder	Anschraubband mit 160mm Bandlänge, matt vernickelt
Drückergarnitur	nach DIN 18273, Kunststoff schwarz, U-Form, lose beigelegt
Türschließer	[] Türschließer mit Scherengestänge, [] Türschließer mit Gleitschiene, [] Innentürschließer (optional mit Freilauf) (ITS immer mit zweiter Dichtungsebene im Zargenquerstück!)
Kennzeichnung	gemäß Zulassung, Typenschild im Falz auf der Bandseite
Oberflächenart TB	[] CPL, [] Lack, [] Schichtstoff, [] Linoleum (kein FSC/PEFC)

Konstruktionsmerkmale Zarge

Zarge	Blendrahmen sturzhoch für 1-flügelige Türen
Material	Blendrahmen aus Massivholz, Querschnitt 102,5 x 85
Schließblech	Flachschließblech aus Edelstahl
Bandaufnahme	Aufnahmeelement für Objektbänder, 3D- Verstellung
Hinweis Türschließer	Innentürschließer immer mit zweiter Dichtungsebene im Zargenquerstück!
Dichtung	eingezogenes akustisches Dichtungsprofil
Kantenform	Rund RU
Wandstärke	>=100 (Zulassung beachten)
Oberflächenart Zarge	[] Massiv, [] Weißlack

