

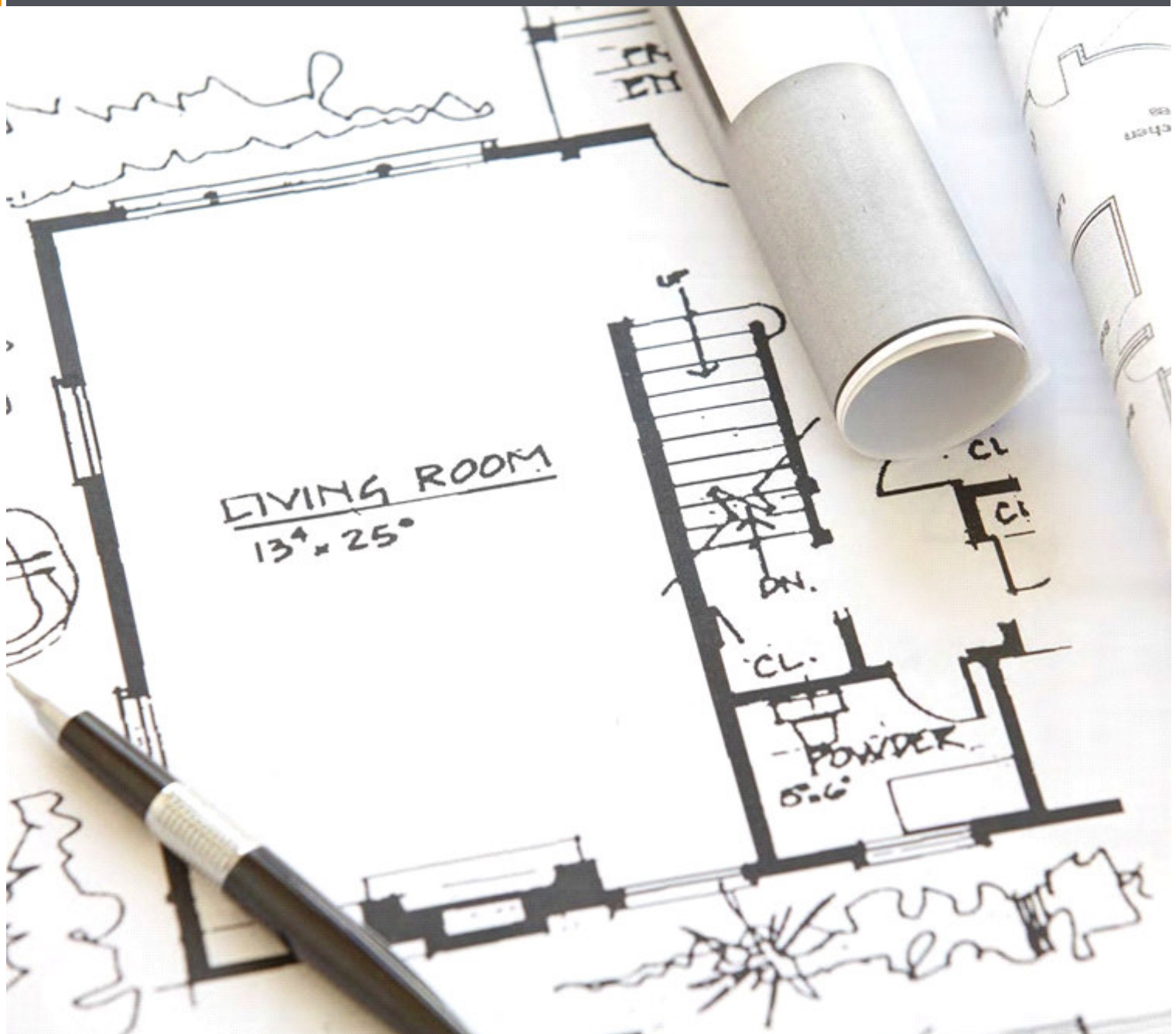


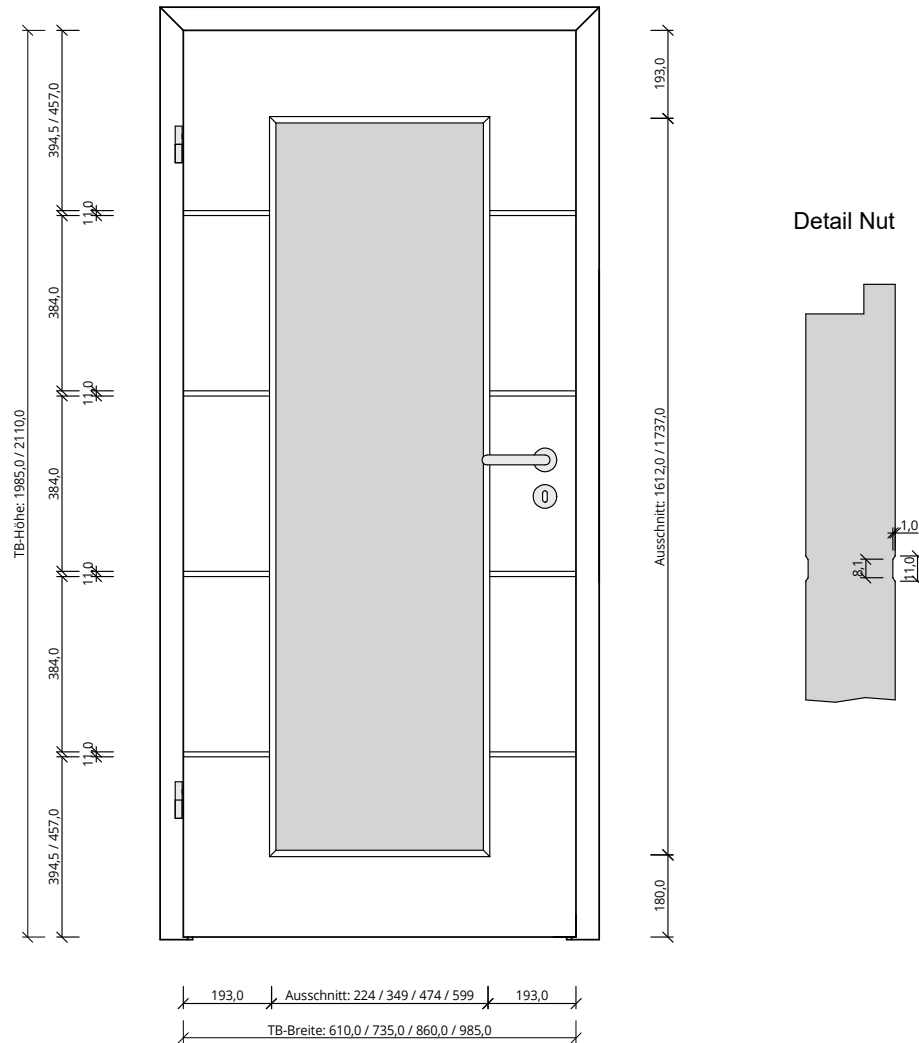
# HolzMeister Türenhandbuch

Türenhandbuch

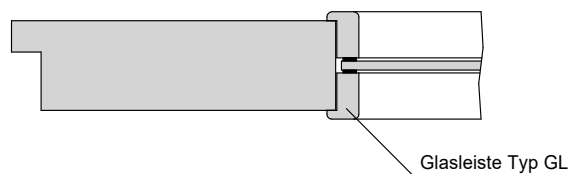
Produktsortiment » BASIC

Ravello » RV-4RQ-LA1





### Detail Verglasung



Maße gelten für gefälzte Elemente, bei stumpfen Elementen müssen seitlich und oben 13mm abgezogen werden

Dateiname: PS\_Basic\_Ravello\_RV-4RQ-LA1.pdf



## Klassifizierung

Klimaklasse: KL1 (Prüfklima KKL-I nach RAL-GZ 426)  
PEFC: 85% PEFC ZERTIFIZIERT DINC-PEFC-COC-000620

## Mögliche Funktionen

Klimaklasse KL: KL1, KL2, KL3 (Prüfklima KKL-I, KKL-II, KKL-III nach RAL-GZ 426)  
Feuerschutz FS: nicht möglich  
Rauchschutz RD: nicht möglich  
Einbruchschutz EH: nicht möglich  
Schallschutz SD: SK1 (Rw=32dB) (nicht mit LA)  
Strahlenschutz BLEI: nicht möglich  
Feuchtraum FR: nicht möglich  
Nassraum NR: nicht möglich

## Konstruktionsmerkmale Türblatt

Türblatt: Innentür nach DIN 68706, einhängefertig nach DIN 18101, Kartonverpackt  
Beanspruchungsgruppe: Klasse M (VS, RS)  
Design: Programm: BASIC - Typ Ravello RV-4RQ-LA1  
Beschreibung: Türblatt Ravello mit Nutprägung mit Lichtausschnitt "LA1"  
Türblattvarianten:  Drehflügeltür,  Schiebe Slim,  Schiebe Klassik  
TB-Maße gefälzt (bxh): 610, 735, 860, 985 x 1985, 2110 - keine Sondermaße  
TB-Maße stumpf (bxh): "stumpf" nur als Schiebetür möglich, Höhe Slim = 2015, 2040  
DTB-Maße gefälzt (bxh): nicht möglich  
DTB-Maße stumpf (bxh): nicht möglich  
Kürzbarkeit: 30mm  
Dicke: ca.39mm  
Innenlage: Vollspanplatte VS  
Rahmen: MDF-Rahmen  
Absperrung: HDF 3,2mm  
Falz: gefälzt  
Anzahl Flügel: 1-flügelig  
Schloss: Einsteckschloss BB, WZ, PZ (Stulp silber, schwarz)  
Bänder:  2-teilig, vernickelt,  optional 3-teilig, vernickelt  
Kantenprofil: Eckig EC  
Lichtausschnitt: Lichtausschnitt LA1  
Glasleiste: Glasleiste Typ GL, Verglasung werkseitig/bauseitig  
Glas TB: Sicherheitsglas ESG 4mm  
Glasdesign TB:  Float klar,  Ornamentgläser,  Designgläser  
Oberflächenart TB: Lack  
Oberfläche Lack:  Weißlack 9010,  Weißlack 9016

## Konstruktionsmerkmale Zarge

Zargenvarianten: Türfutter  
Schließblech:  silber,  schwarz  
Bandaufnahme: Aufnahmeelement aus Metall mit Klemmverbindung  
Bandrahmenteil:  vernickelt,  schwarz

