

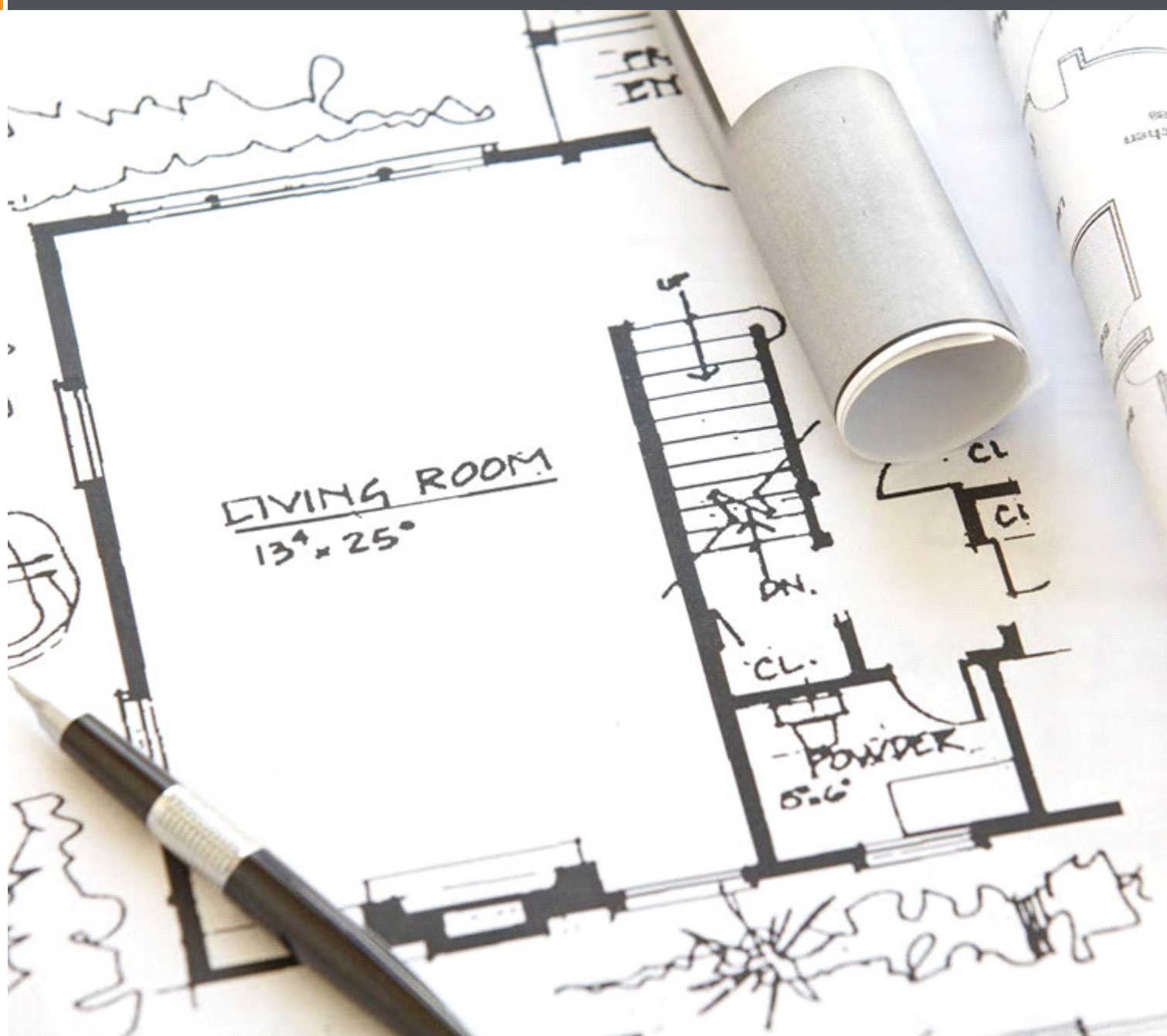


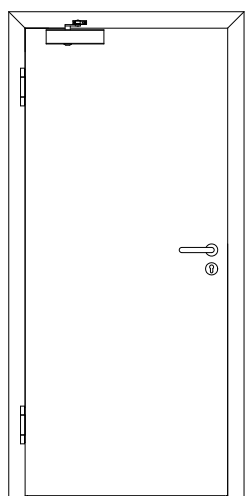
# HolzMeister Türenhandbuch

## Türenhandbuch

### Funktionstüren » Feuerschutz

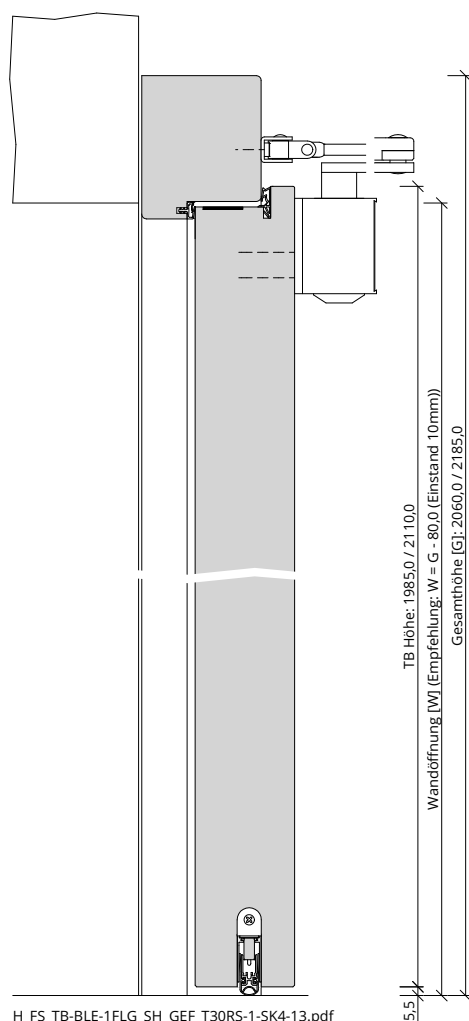
Türblatt + Blendrahmen (1-flg.) » Sturzhoch » gefälzt » T30RS-1 SK4-13 (Typ 13)



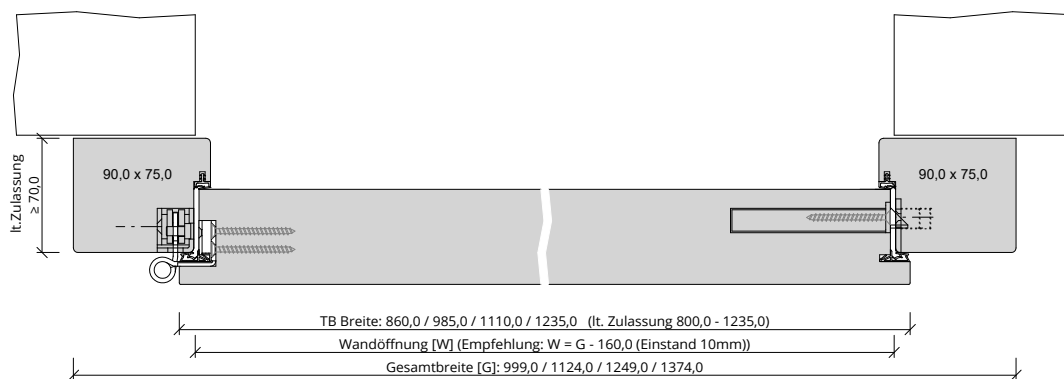


A\_FS\_TB-BLE-1FLG\_SH\_GEF\_T30RS-1-SK4-13.pdf

## Typ 13



H\_FS\_TB-BLE-1FLG\_SH\_GEF\_T30RS-1-SK4-13.pdf



Q\_FS\_TB-BLE-1FLG\_SH\_GEF\_T30RS-1-SK4-13.pdf



### Klassifizierung

Feuerschutz	T30 nach DIN 4102-5 / AbZ Z-6.20-2049
Rauchschutz	RS1 nach DIN 18095
Schallschutz	Rw >= 47dB nach DIN 4109
Klimaklasse	KL2 (Prüfklima b nach DIN EN 1121) (Aufbemusterung KL3 möglich (Prüfklima c))
PEFC	85% PEFC ZERTIFIZIERT DINC-PEFC-COC-000620 (je nach Oberfläche)
FSC®	FSC® MIX TUVDC-COC-100620 (massive Blendrahmen)

### PRÜM-Produktsortiment

BASIC	nicht möglich
STANDARD	[ ] TB-DA, [ ] TB-DQ
STIL	nicht möglich
ELEGANCE	nicht möglich
LIFESTYLE	Blackline
ROYAL	nicht möglich
GANZGLAS	nicht möglich

### Konstruktionsmerkmale Türblatt

Türblatt	T30RS-1 SK4-13, Feuerschutztür T30 nach DIN 4102-5, Kartonverpackt
Beanspruchungsgruppe	Klasse E (RAL MEB-E)
TB-Maße gefälzt (bxh)	800 x 1700 - 1235 x 2500
Kürzbarkeit	10mm
Dicke	roh und lackiert ca. 61,5mm / Schichtstoff ca. 63,0mm
Flächengewicht	ca. 49,0 kg/m²
Innenlage	Sandwicheinlage
Rahmen	Massivholzrahmen mit Hartholz- Stabilisator
Absperrung	HDF- Platte 6,0mm
Falz	gefälzt (3-seitig 13x43,0) (+ Falzdichtung)
Kantenprofil	Eckig EC (Rahmenholz lackiert oder Melaminkante)
Bodendichtung	absenkbare Bodendichtung
Schloss	FS-Schloss mit PZ-Stanzung (9/80/72)
Bänder	Anschraubband mit 160mm Bandlänge, matt vernickelt
Drückergarnitur	nach DIN 18273, Kunststoff schwarz, U-Form, lose beigelegt
Türschließer	[ ] Türschließer mit Scherengestänge, [ ] Türschließer mit Gleitschiene, [ ] Innentürschließer (optional mit Freilauf)
Kennzeichnung	gemäß Zulassung, Typenschild im Falz auf der Bandseite
Oberflächenart TB	[ ] CPL, [ ] G-TEC®, [ ] Lack, [ ] Schichtstoff (max. 1,2mm)

### Konstruktionsmerkmale Zarge

Zarge	Blendrahmen sturzhoch für 1-flügelige Türen
Material	Blendrahmen aus Massivholz, Querschnitt 90 x 75
Schließblech	Hauptschließblech Typ 209
Bandaufnahme	Aufnahmeelement für Objektbänder, 3D- Verstellung
Dichtung	eingezogenes akustisches Dichtungsprofil
Kantenform	Rund RU
Wandstärke	>=100 (Zulassung beachten)
Oberflächenart Zarge	[ ] Massiv, [ ] Weißlack

