

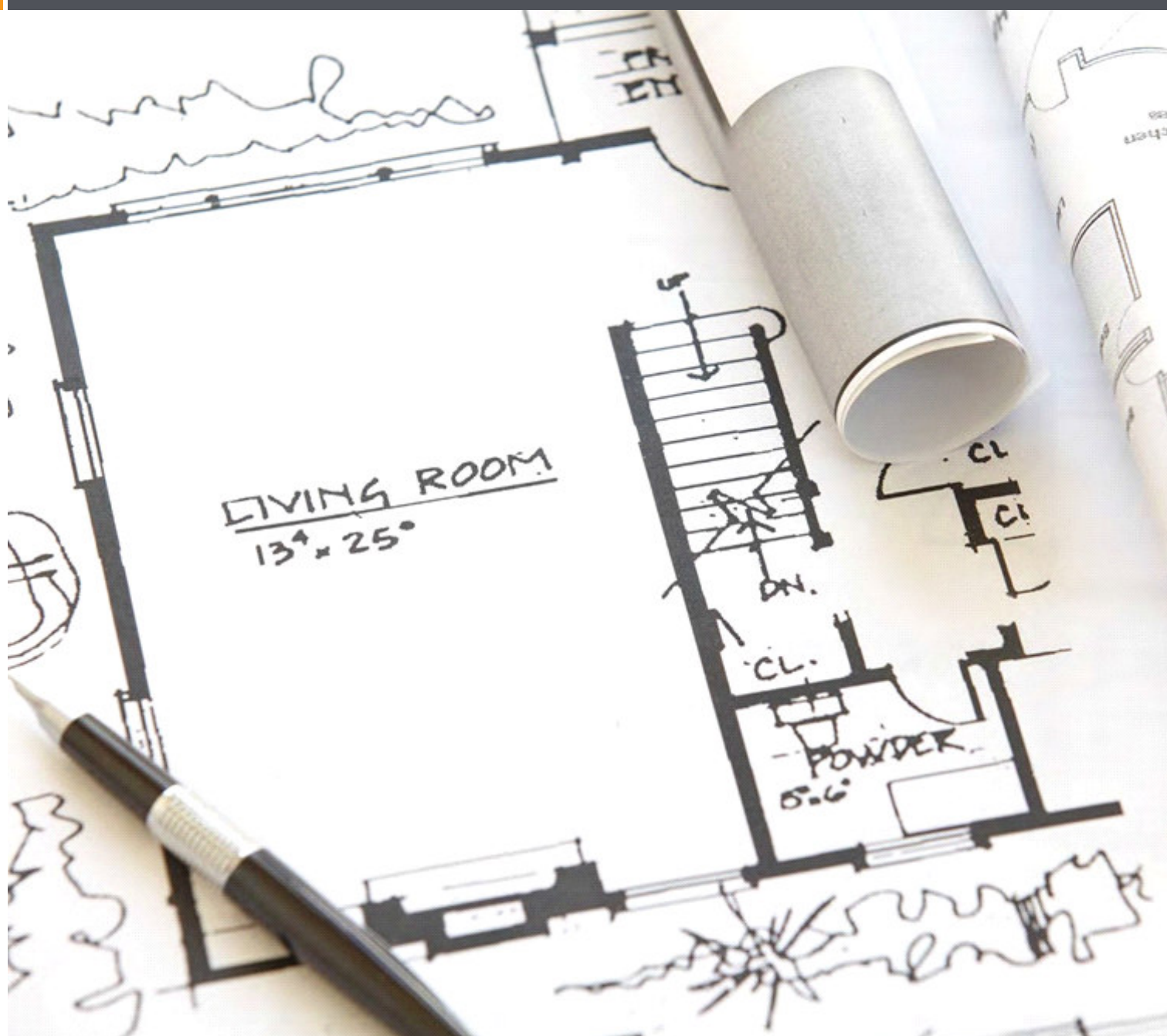


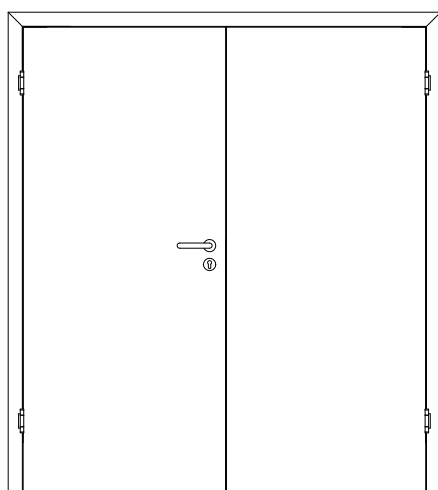
HolzMeister Türenhandbuch

Türenhandbuch

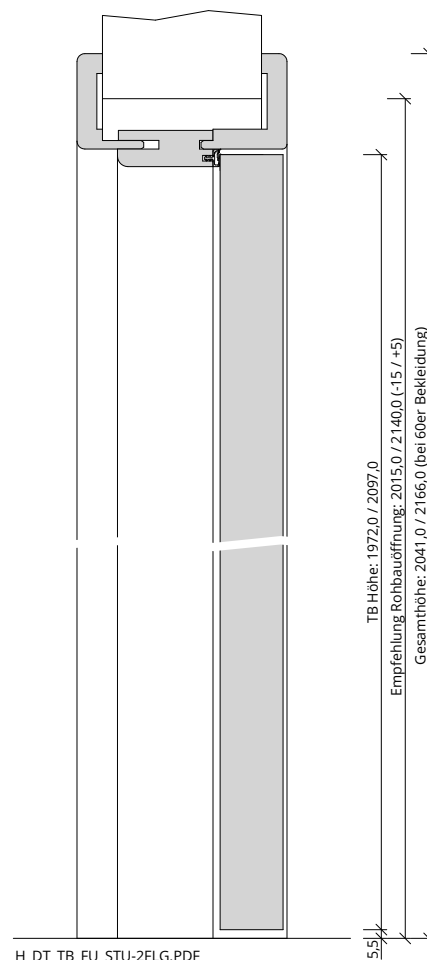
Wohnraumtüren » Drehflügeltür

sturzhoch » Türblatt Holz » Türfutter » stumpf / 2-flügelig

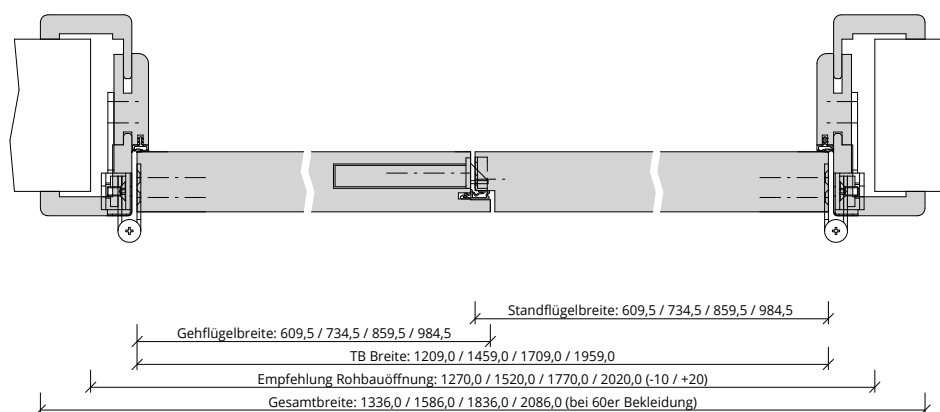




A_DT_TB_FU_STU-2FLG.pdf



H_DT_TB_FU_STU-2FLG.PDF



Q_DT_TB_FU_STU-2FLG.pdf



Klassifizierung

Klimaklasse	KL1 (Prüfklima a nach DIN EN 1121)
Beanspruchungsgruppe	Klasse M (VS+RS) / Klasse N (Wabe)
PEFC	85% PEFC ZERTIFIZIERT DINC-PEFC-COC-000620 (je nach Oberfläche)

Konstruktionsmerkmale Türblatt

Türblatt	Innentür nach DIN 68706, 2-flügelig, einhängfertig nach DIN 18101, Kartonverpackt
DTB-Maße stumpf (bxh)	1209 - 2459 x 1722 - 2222
Kürzbarkeit	[] VS 50mm, [] RS 50mm, [] Wabe 20mm, [] mit Bodendichtung 20mm
Dicke	ca.39,5mm
Flächengewicht	[] VS ca. 21,5 kg/m², [] RS ca. 16,0 kg/m², [] Wabe ca. 12,0 kg/m²
Innenlage	[] Vollspanplatte VS, [] Röhrenspanplatte RS, [] Wabe
Rahmen	MDF- Rahmen, VS/RS unten 2-fach, Wabe unten 1-fach
Absperrung	[] Spanplatte, [] HDF- Platte
Falz	stumpf, mittig mit Gegenfalz
Kantenprofil	[] Stumpf EC, [] Stumpf Premiumkante PK2
Falzkanten	mit Kantenbeschichtung
Schloss	[] BB-Schloss, [] WC-Schloss, [] PZ-Schloss, [] Magnetschloss (BB, WC, PZ)
Schließblech Standflügel	[] Standard- Schließblech Silber/Edelstahl + Kantenriegel, [] Kurzschließblech Edelstahl + Kantenriegel
Bänder	3-teiliges Anschraubband, vernickelt
Oberflächenart TB	[] CPL, [] G-TEC®, [] Lack, [] Schichtstoff, [] Linoleum (kein FSC/PEFC)

Konstruktionsmerkmale Zarge

Zarge	Türfutter sturzhoch für 2-flügelige Türen
Material	Futterteile aus 22mm, Bekleidung aus 12mm Spanplatte
Eckverbindung	Eckverbindung auf Gehrung
Verstellbereich Zierbekleidung	Wandstärke =100mm: +15/-5mm / Wandstärke >100mm: +10/-10mm
Schließblech	ohne Schließblech
Bandaufnahme	Aufnahmeelement mit Abdeckwinkel, 3D- Verstellung
Dichtung	eingezogenes akustisches Dichtungsprofil
Kantenform	[] Rund RU, [] Eckig EC, [] Kleine Rundkante RFKR, [] Primo
Wandstärke	[] 100, [] 125, [] 145, [] 165, [] 185, [] 205, [] 225, [] 245, [] 270, [] 290, [] 310, [] 330
Oberflächenart Zarge	[] CPL, [] G-TEC®, [] Schichtstoff, [] Weißlack

