

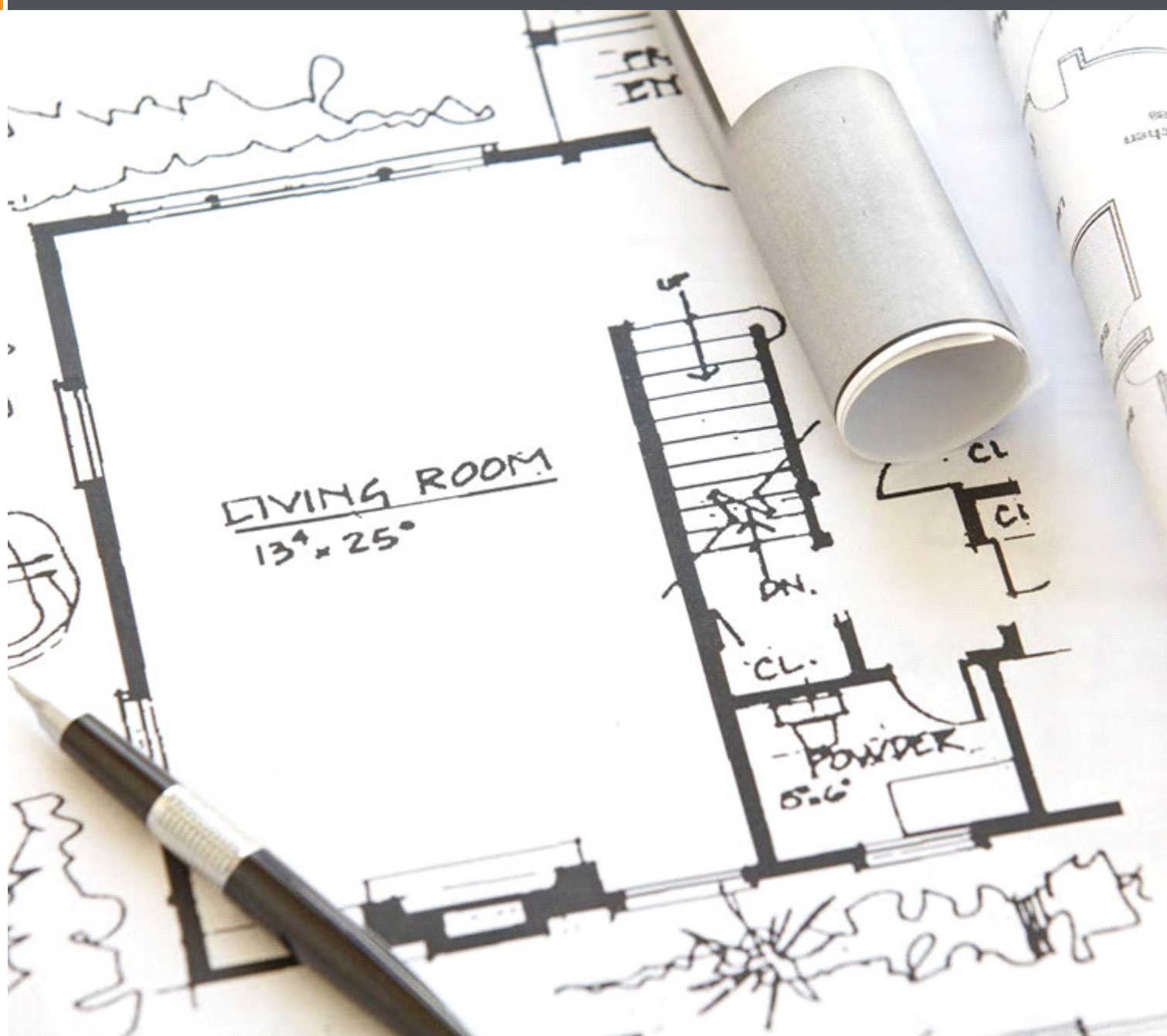


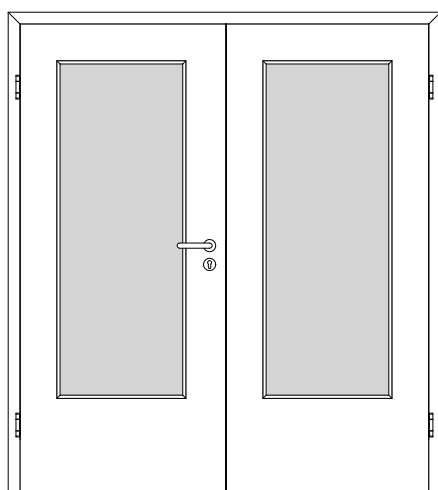
# HolzMeister Türenhandbuch

## Türenhandbuch

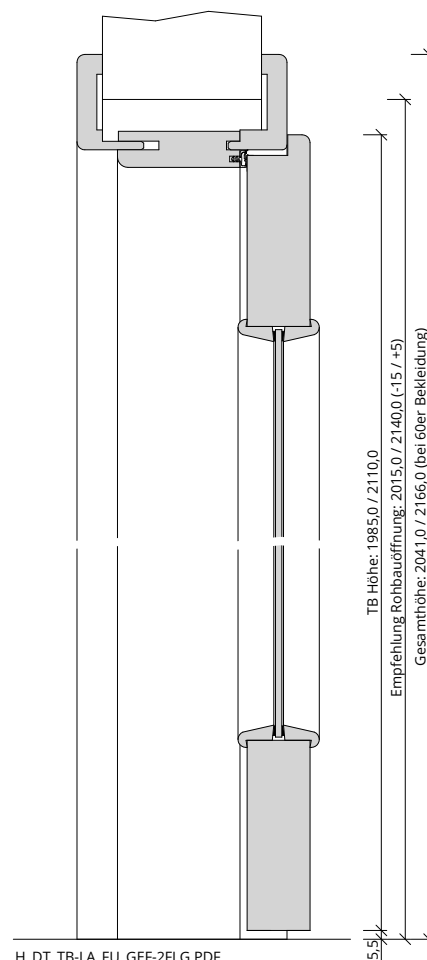
### Wohnraumbtüren » Drehflügeltür

sturzhoch » Türblatt Holz (mit LA) » Türfutter » gefälzt / 2-flügelig

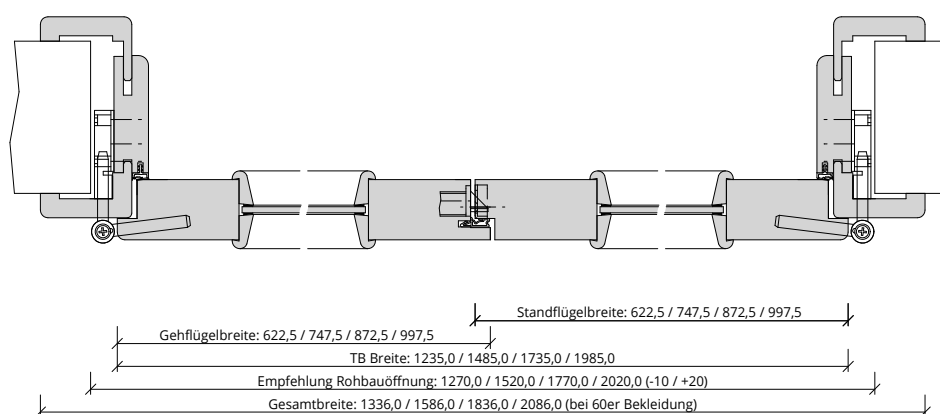




A\_DT\_TB-LA\_FU\_GEF-2FLG.PDF



H\_DT\_TB-LA\_FU\_GEF-2FLG.PDF



Q\_DT\_TB-LA\_FU\_GEF-2FLG.PDF



### Klassifizierung

Klimaklasse	KL1 (Prüfklima a nach DIN EN 1121)
Beanspruchungsgruppe	Klasse M
PEFC	85% PEFC ZERTIFIZIERT DINC-PEFC-COC-000620 (je nach Oberfläche)

### Konstruktionsmerkmale Türblatt

Türblatt	Innentür nach DIN 68706 (mit LA), 2-flügelig, einhängefertig nach DIN 18101, Kartonverpackt
DTB-Maße gefälzt (bxh)	1235 - 2460 x 1735 - 2235
Kürzbarkeit	[ ] 50mm, [ ] mit Bodendichtung 20mm
Dicke	ca.39,5mm
Flächengewicht	ca. 18,5 kg/m <sup>2</sup> (je nach Variante und Lichtausschnitt)
Innenlage	Vollspanplatte VS
Rahmen	MDF- Rahmen, VS/RS unten 2-fach, Wabe unten 1-fach
Absperrung	[ ] Spanplatte, [ ] HDF- Platte
Falz	gefälzt (3-seitig 13x25,5) nach DIN 18101, mittig mit Gegenfalz
Kantenprofil	[ ] Eckig EC, [ ] Rund RP/RPKR, [ ] Premiumkante PK2
Falzkanten	mit Kantenbeschichtung
Schloss	[ ] BB-Schloss, [ ] WC-Schloss, [ ] PZ-Schloss
Schließblech Standflügel	[ ] Standard- Schließblech Silber/Edelstahl + Kantenriegel, [ ] Kurzschließblech Edelstahl + Kantenriegel
Bänder	2-teiliges Einbohrband, vernickelt
Lichtausschnitt	Typ: DIN-LA
Leiste	[ ] Leiste Typ GSR (lose beigelegt), [ ] Leiste Typ GSR (fest verglast)
Glas TB	Sicherheitsglas ESG 4mm
Glasdesign TB	[ ] ESG klar, [ ] Ornamentgläser, [ ] Designgläser
Oberflächenart TB	[ ] CPL, [ ] G-TEC®, [ ] Lack, [ ] Schichtstoff, [ ] Linoleum (kein FSC/PEFC)

### Konstruktionsmerkmale Zarge

Zarge	Türfutter sturzhoch für 2-flügelige Türen
Material	Futterteile aus 22mm, Bekleidung aus 12mm Spanplatte
Eckverbindung	Eckverbindung auf Gehrung
Verstellbereich Zierbekleidung	Wandstärke >=80mm bis =100mm: +15/-5mm / Wandstärke >100mm: +10/-10mm
Schließblech	ohne Schließblech
Bandaufnahme	Aufnahmeelement aus Metall mit Klemmverbindung
Bandrahmenteil	Rahmenteil für 2-teilige Bänder an Holzzargen, vernickelt
Dichtung	eingezogenes akustisches Dichtungsprofil
Kantenform	[ ] Rund RU, [ ] Eckig EC, [ ] Profil PR, [ ] Softline SLF, [ ] Kleine Rundkante RFKR, [ ] Primo, [ ] Hohlkehle HK65/22
Wandstärke	[ ] 80, [ ] 100, [ ] 125, [ ] 145, [ ] 165, [ ] 185, [ ] 205, [ ] 225, [ ] 245, [ ] 270, [ ] 290, [ ] 310, [ ] 330
Oberflächenart Zarge	[ ] CPL, [ ] G-TEC®, [ ] Schichtstoff, [ ] Weißlack

