

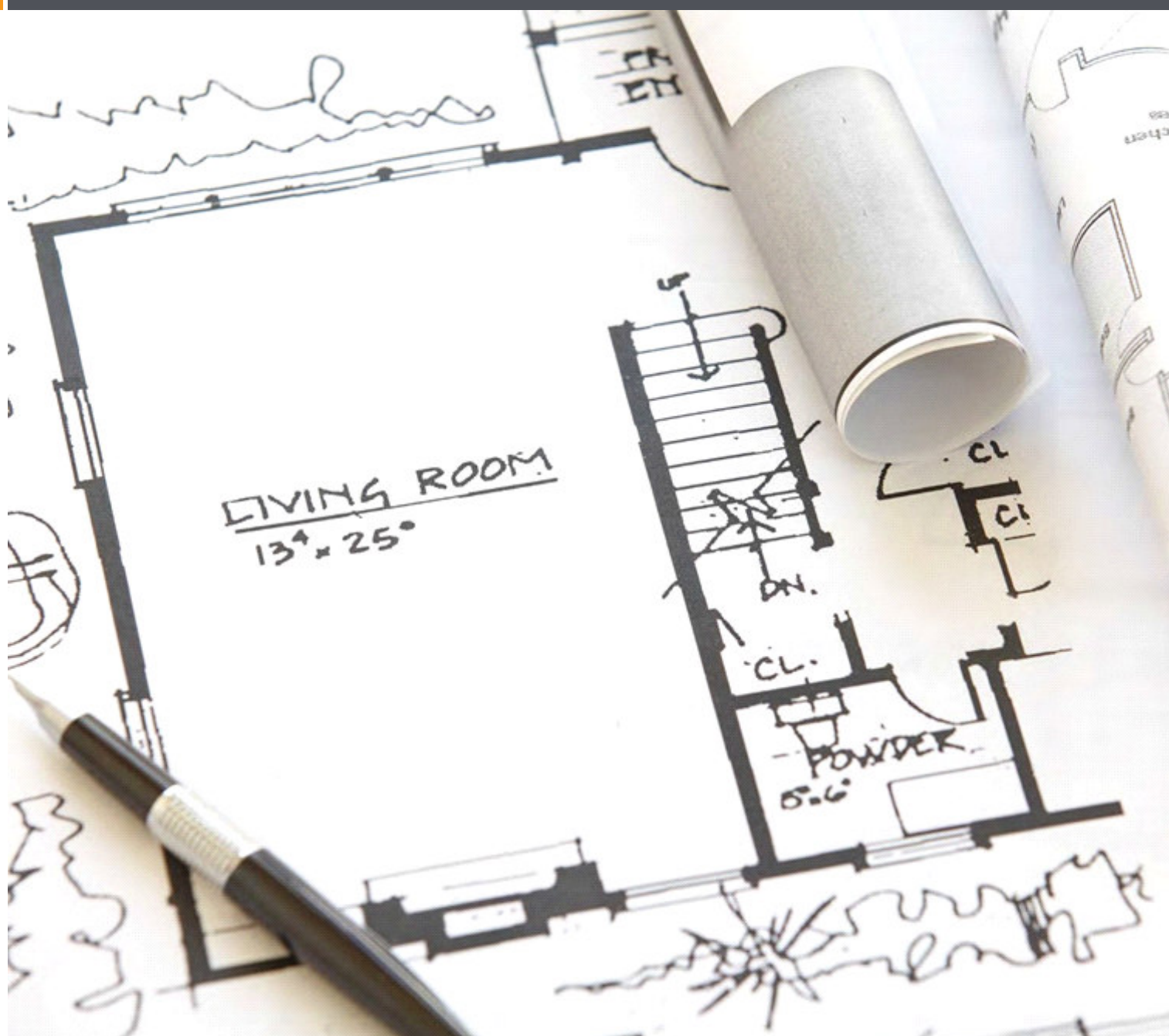


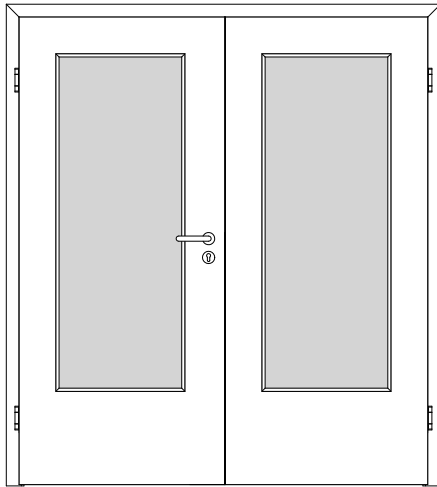
HolzMeister Türenhandbuch

Türenhandbuch

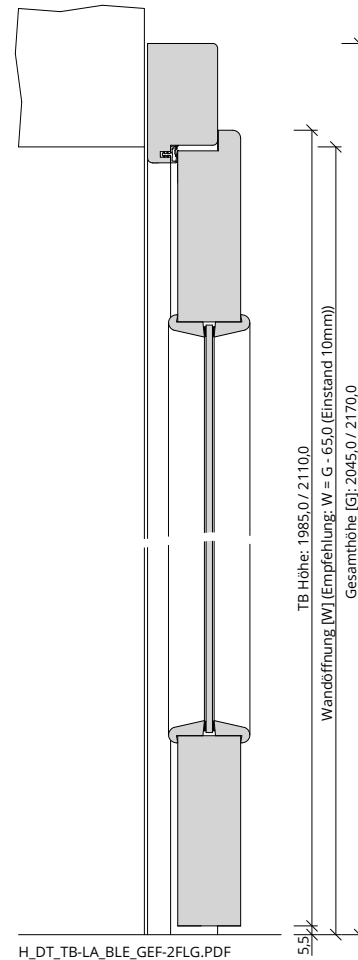
Wohnraumbtüren » Drehflügeltür

sturzhoch » Türblatt Holz (mit LA) » Blendrahmen » gefälzt / 2-flügelig

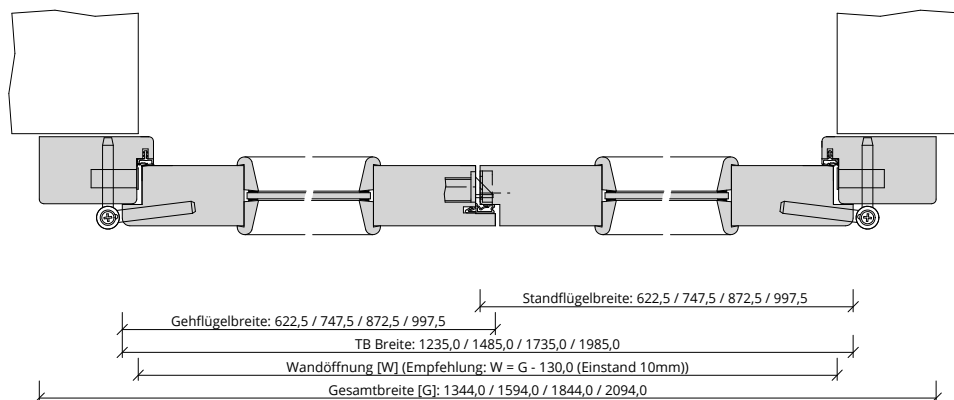




A_DT_TB-LA_BLE_GEF-2FLG.PDF



H_DT_TB-LA_BLE_GEF-2FLG.PDF



Q_DT_TB-LA_BLE_GEF-2FLG.PDF



Klassifizierung

Klimaklasse:	KL1 (Prüfklima a nach DIN EN 1121)
PEFC:	85% PEFC ZERTIFIZIERT DINC-PEFC-COC-000620 (je nach Oberfläche)
FSC®:	FSC® MIX TUVDC-COC-100620 (massive Blendrahmen)

Konstruktionsmerkmale Türblatt

Türblatt:	Innentür nach DIN 68706 (mit LA), 2-flügelig, einhängfertig nach DIN 18101, Kartonverpackt
Beanspruchungsgruppe:	Klasse M
DTB-Maße gefälzt (bxh):	1235 - 2460 x 1735 - 2235
Kürzbarkeit:	[] 50mm, [] mit Bodendichtung 20mm
Dicke:	ca.39,5mm
Flächengewicht:	ca. 18,5 kg/m² (je nach Variante und Lichtausschnitt)
Innenlage:	Vollspanplatte VS
Rahmen:	MDF- Rahmen, VS/RS unten 2-fach, Wabe unten 1-fach
Absperrung:	[] Spanplatte, [] HDF- Platte
Falz:	gefälzt (3-seitig 13x25,5) nach DIN 18101, mittig mit Gegenfalz
Kantenprofil:	[] Eckig EC, [] Rund RP/RPKR, [] Premiumkante PK2
Falzkanten:	mit Kantenbeschichtung
Schloss:	[] BB-Schloss, [] WC-Schloss, [] PZ-Schloss
Schließblech Standflügel:	[] Standard- Schließblech Silber/Edelstahl + Kantenriegel, [] Kurzschließblech Edelstahl + Kantenriegel
Bänder:	2-teiliges Einbohrband, vernickelt
Lichtausschnitt:	Typ: DIN-LA
Leiste:	[] Leiste Typ GSR (lose beigelegt), [] Leiste Typ GSR (fest verglast)
Glas TB:	Sicherheitsglas ESG 4mm
Glasdesign TB:	[] ESG klar, [] Ornamentgläser, [] Designgläser
Oberflächenart TB:	[] CPL, [] G-TEC®, [] Lack, [] Schichtstoff, [] Linoleum (kein FSC/PEFC)

Konstruktionsmerkmale Zarge

Zarge:	Blendrahmen sturzhoch für 2-flügelige Türen
Material:	Blendrahmen aus Massivholz / MDF, Querschnitt 75 x 44
Eckverbindung:	Eckverbindung auf Gehrung
Schließblech:	ohne Schließblech
Bandaufnahme:	Klemmblock für Blend- und Blockrahmen
Bandrahmenteil:	Rahmenteil für 2-teilige Bänder an Holzzargen, vernickelt
Dichtung:	eingezogenes akustisches Dichtungsprofil
Kantenform:	Rund RU
Wandstärke:	Empfehlung: >=80mm
Oberflächenart Zarge:	[] CPL, [] G-TEC®, [] Massiv, [] Weißlack

