

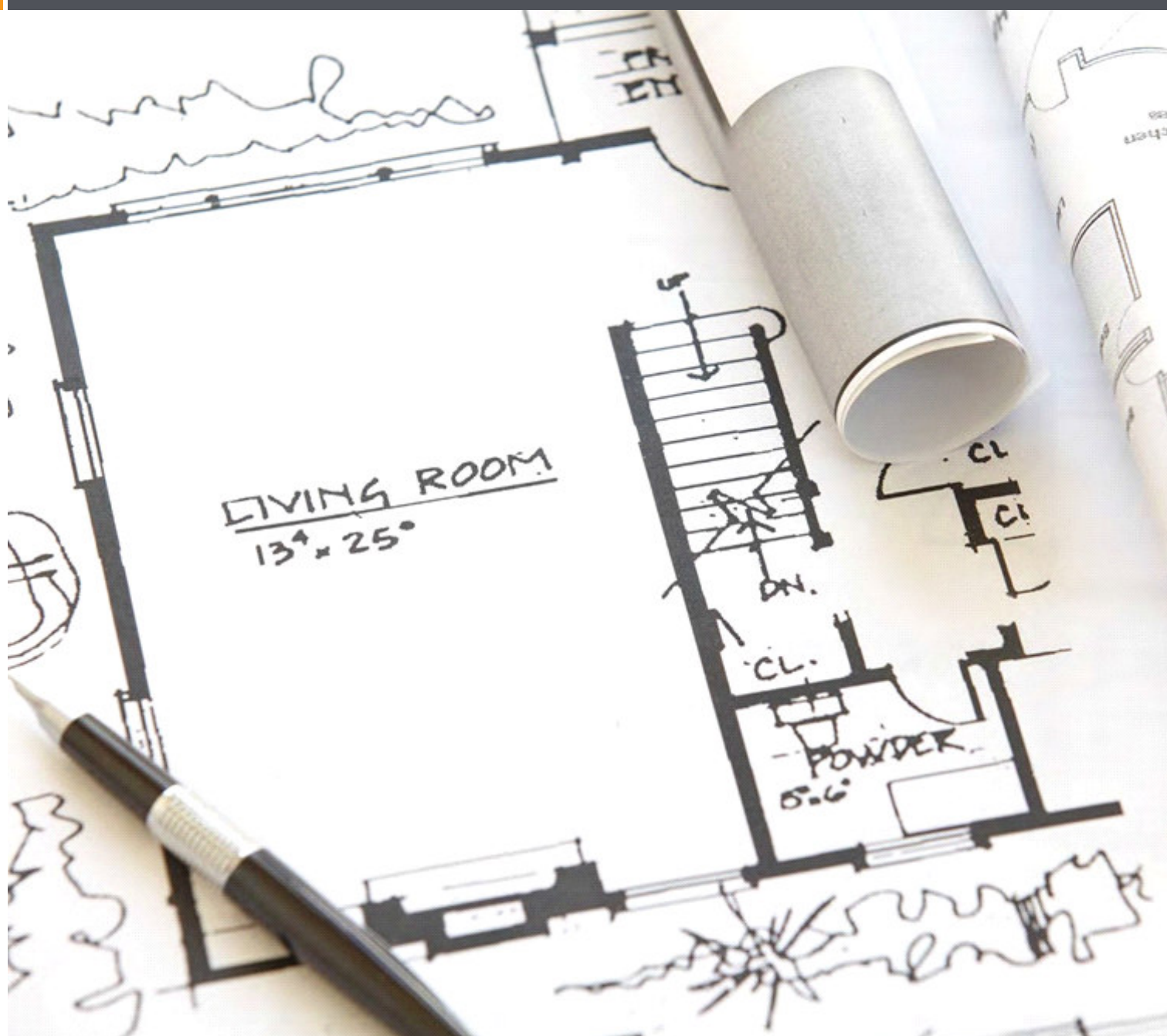


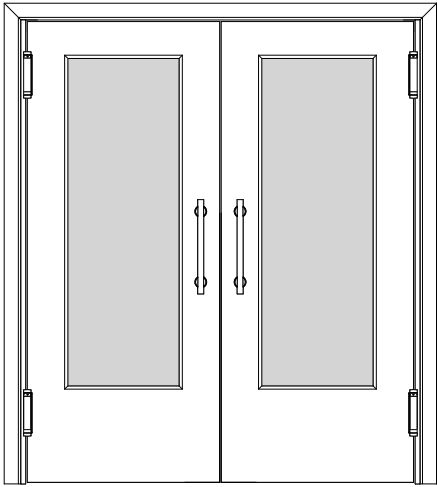
# HolzMeister Türenhandbuch

## Türenhandbuch

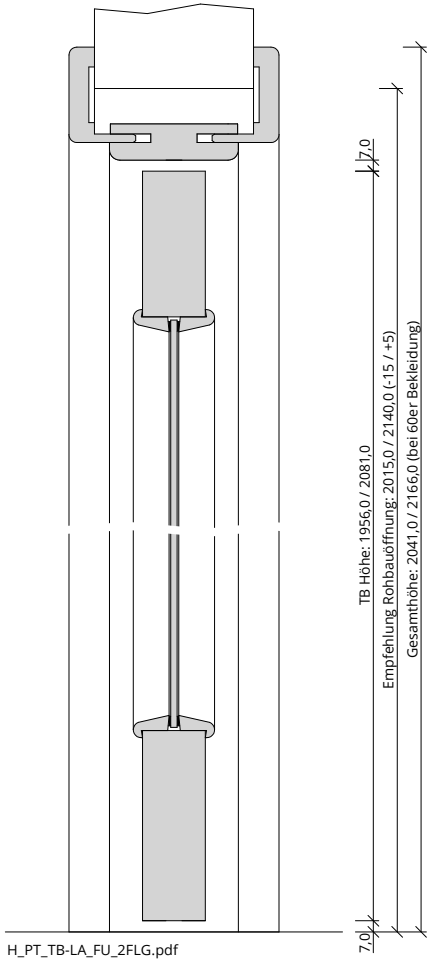
### Wohnraumtüren » Pendeltüren

sturzhoch » Türblatt Holz (mit LA) » Türfutter » 2-flügelig (Pendel)

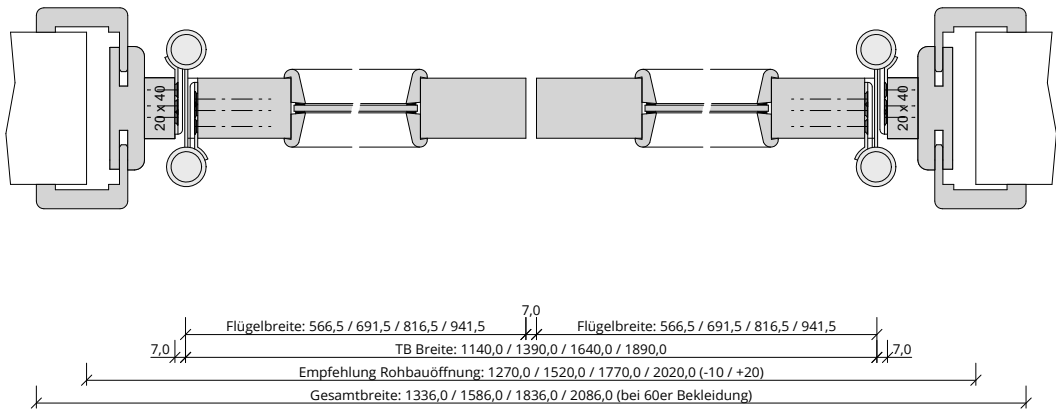




A\_PT\_TB-LA\_FU\_2FLG.PDF



H\_PT\_TB-LA\_FU\_2FLG.pdf



Q\_PT\_TB-LA\_FU\_2FLG.pdf



## Klassifizierung

Klimaklasse	KL1 (Prüfklima a nach DIN EN 1121)
PEFC	85% PEFC ZERTIFIZIERT DINC-PEFC-COC-000620 (je nach Oberfläche)

## Konstruktionsmerkmale Türblatt

Türblatt	Pendeltür Holz (mit LA), 2-flügelig, Kartonverpackt
DTB-Maße stumpf (bxh)	siehe Zeichnung
Kürzbarkeit	50mm
Dicke	ca.39,5mm
Flächengewicht	ca. 18,5 kg/m² (je nach Variante und Lichtausschnitt)
Innenlage	Vollspanplatte VS
Rahmen	MDF- Rahmen, unten 2-fach
Absperrung	[ ] Spanplatte, [ ] HDF- Platte
Falz	stumpf, mittig mit Gegenfalz
Kantenprofil	[ ] Eckig EC, [ ] Premiumkante PK2
Falzkanten	mit Kantenbeschichtung
Schloss	ohne
Schließblech Standflügel	Standard- Schließblech silber
Bänder	Pendeltürbänder Deni Nr.39
Drückergarnitur	[ ] ohne, [ ] Stangengriff (Alu, Edelstahl / Länge 400, 800, 1200)
Lichtausschnitt	Typ: DIN-LA
Leiste	[ ] Leiste Typ GSR (lose beigelegt), [ ] Leiste Typ GSR (fest verglast)
Oberflächenart TB	[ ] CPL, [ ] G-TEC®, [ ] Lack, [ ] Schichtstoff, [ ] Linoleum (kein FSC/PEFC)

## Konstruktionsmerkmale Zarge

Zarge	Pendeltür- Türfutter sturzhoch für 2-flügelige Türen
Material	Futterteile aus 22mm, Bekleidung aus 12mm Spanplatte
Eckverbindung	Eckverbindung auf Gehrung
Verstellbereich Zierbekleidung	Wandstärke >80mm mit Wandstärkenausgleich 2 x -5mm / 2 x +15mm
Schließblech	ohne Schließblech
Kantenform	[ ] Rund RU, [ ] Eckig EC, [ ] Profil PR, [ ] Softline SLF, [ ] Kleine Rundkante RFKR, [ ] Hohlkehle HK65/22
Wandstärke	[ ] 80, [ ] 100, [ ] 125, [ ] 145, [ ] 165, [ ] 185, [ ] 205, [ ] 225, [ ] 245, [ ] 270, [ ] 290, [ ] 310, [ ] 330
Oberflächenart Zarge	[ ] CPL, [ ] G-TEC®, [ ] Weißlack

