

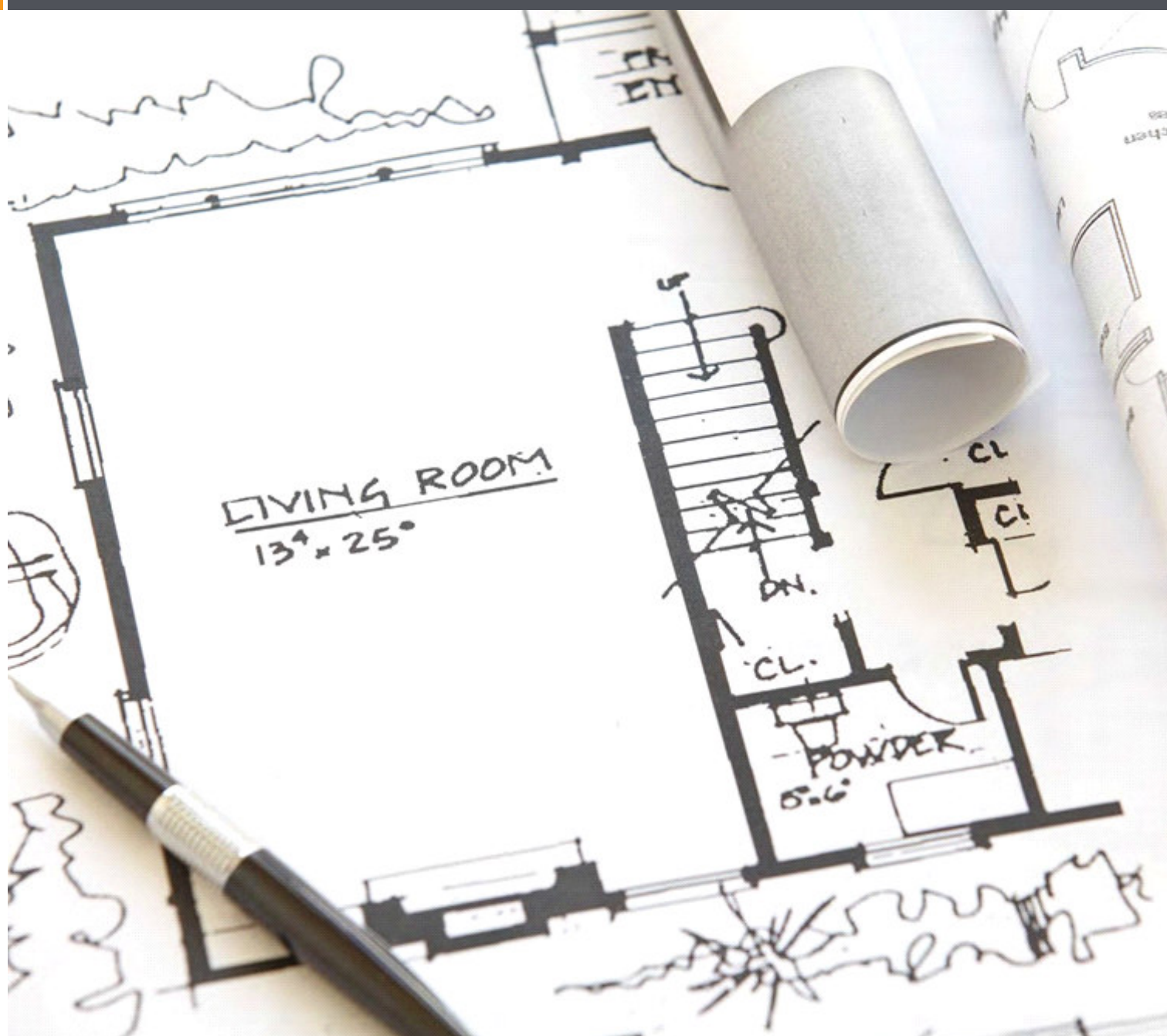


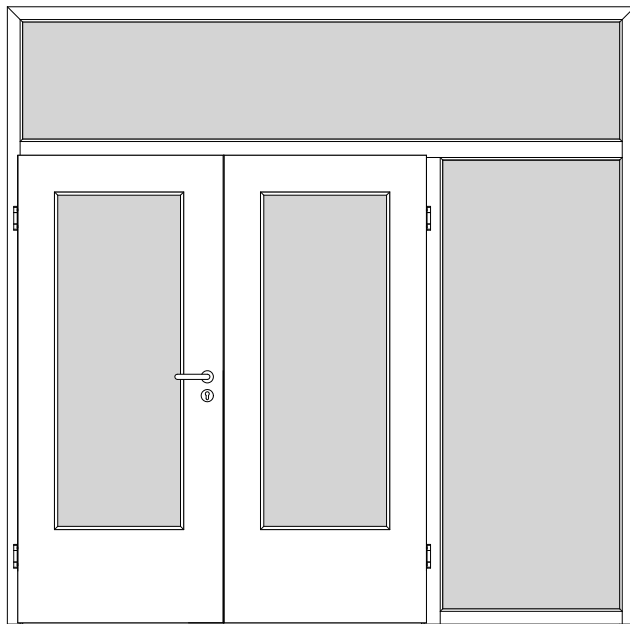
HolzMeister Türenhandbuch

Türenhandbuch

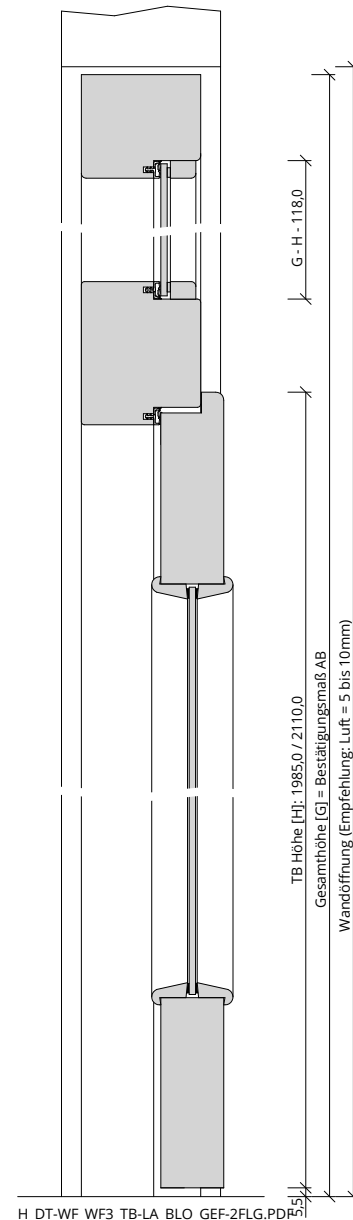
Wohnraumbtüren » Drehflügeltür Windfang

Windfang WF3 » Türblatt Holz (mit LA) » Blockrahmen » gefälzt / 2-flügelig

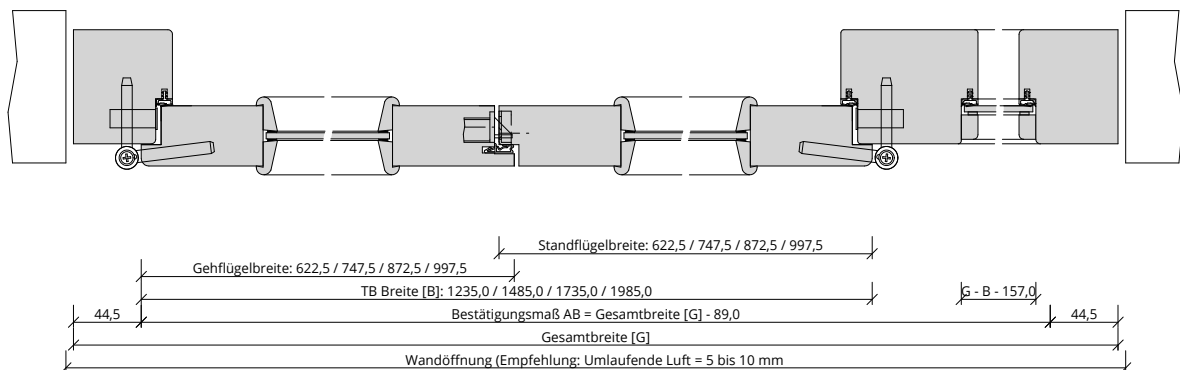




A_DT-WF_WF3_TB-LA_BLO_GEF-2FLG.PDF



H_DT-WF_WF3_TB-LA_BLO_GEF-2FLG.PDF



Q_DT-WF_WF3_TB-LA_BLO_GEF-2FLG.pdf



Klassifizierung

Klimaklasse	KL1 (Prüfklima a nach DIN EN 1121)
Beanspruchungsgruppe	Klasse M
PEFC	85% PEFC ZERTIFIZIERT DINC-PEFC-COC-000620 (je nach Oberfläche)
FSC®	FSC® MIX TUVDC-COC-100620 (massive Blockrahmen und Kämpfer)

Konstruktionsmerkmale Türblatt

Türblatt	Innentür nach DIN 68706 (mit LA), 2-flügelig, einhängfertig nach DIN 18101, Kartonverpackt
DTB-Maße gefälzt (bxh)	1235 - 2460 x 1735 - 2235
Kürzbarkeit	[] 50mm, [] mit Bodendichtung 20mm
Dicke	ca.39,5mm
Flächengewicht	ca. 18,5 kg/m² (je nach Variante und Lichtausschnitt)
Innenlage	Vollspanplatte VS
Rahmen	MDF- Rahmen, VS/RS unten 2-fach, Wabe unten 1-fach
Absperrung	[] Spanplatte, [] HDF- Platte
Falz	gefälzt (3-seitig 13x25,5) nach DIN 18101, mittig mit Gegenfalz
Kantenprofil	[] Eckig EC, [] Rund RP/RPKR, [] Premiumkante PK2
Falzkanten	mit Kantenbeschichtung
Schloss	[] BB-Schloss, [] WC-Schloss, [] PZ-Schloss
Schließblech Standflügel	[] Standard- Schließblech Silber/Edelstahl + Kantenriegel, [] Kurzschließblech Edelstahl + Kantenriegel
Bänder	2-teiliges Einbohrband, vernickelt
Lichtausschnitt	Typ: DIN-LA
Leiste	[] Leiste Typ GSR (lose beigelegt), [] Leiste Typ GSR (fest verglast)
Glas TB	Sicherheitsglas ESG 4mm
Glasdesign TB	[] ESG klar, [] Ornamentgläser, [] Designgläser
Oberflächenart TB	[] CPL, [] G-TEC®, [] Lack, [] Schichtstoff, [] Linoleum (kein FSC/PEFC)

Konstruktionsmerkmale Zarge

Zarge	Blockrahmen mit 1 Seitenteil und Oberlicht, mit passenden Glashalteleisten für 2-flügelige Türen
Abmessungen	Gesamtgröße bis 2700 x 2700
Windfang	mit 1 Seitenteil und Oberlicht, mit passenden Glashalteleisten
Glas Zarge	[] ohne Glas, [] Sicherheitsglas ESG 4mm
Glasdesign Zarge	[] ESG klar, [] Ornamentgläser, [] Designgläser
Material	Blockrahmen aus Massivholz / MDF, Querschnitt 65 x 75
Kämpfer	Standard, Querschnitt 90 x 75
Eckverbindung	Eckverbindung auf Gehrung
Schließblech	ohne Schließblech
Bandaufnahme	Klemmblock für Blend- und Blockrahmen
Bandrahmenteil	Rahmenteil für 2-teilige Bänder an Holzzargen, vernickelt
Dichtung	eingezogenes akustisches Dichtungsprofil
Kantenform	Rund RU
Wandstärke	Empfehlung: >=80mm
Oberflächenart Zarge	[] CPL, [] G-TEC®, [] Massiv, [] Weißlack, [] Linoleum (2 Sichtseiten, seitlich geölt - kein FSC/PEFC)

