



HolzMeister Türenhandbuch

Türenhandbuch

Allgemeine Informationen » Bestellvorlagen

Alle Bestellvorlagen auf einen Blick » 07 Pendeltür 1-flg.



Bestellvorlage 07

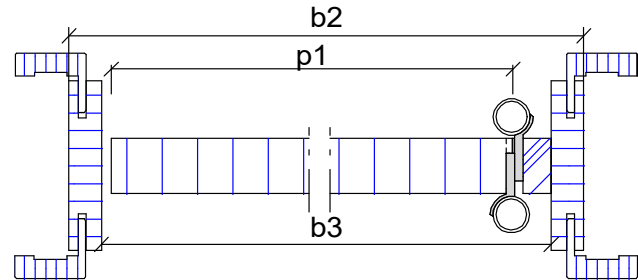
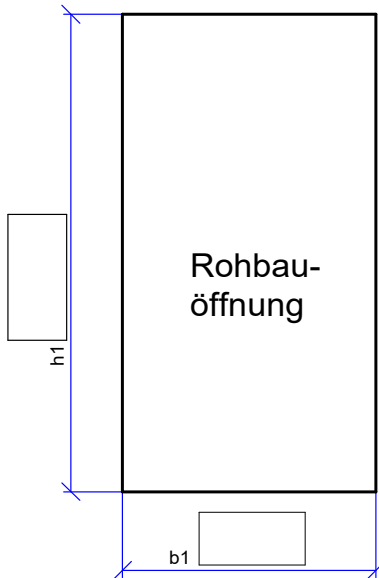
Pendeltür Holz - mit Türfutter - 1-flügelig

Firma/Kd.-Nr.:

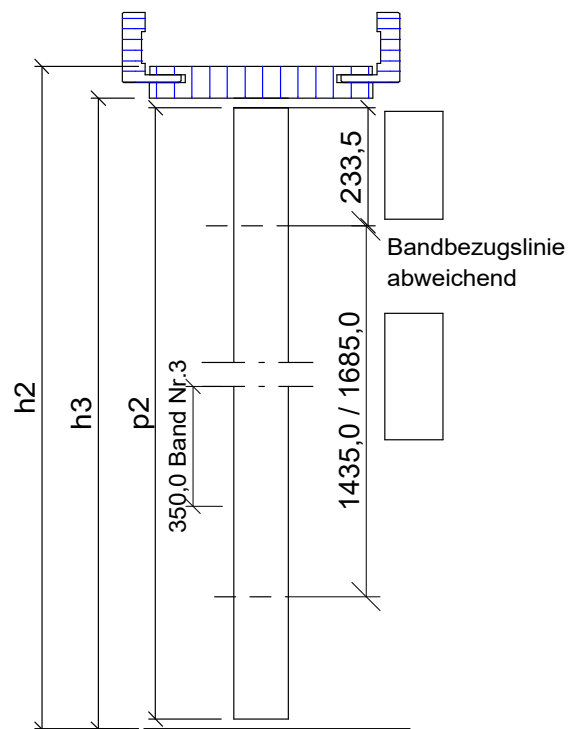
Kom.:

Datum:

Für eine ordnungsgemäße Erfassung ist es immer erforderlich, die Rohbauöffnungsmaße anzugeben!



Pendeltür besitzt umlaufend 7mm Luft!



Maßgruppe		Breite / Höhe [mm]				
Rohbauöffnung	b1	635	760	885	1010	1135
	h1	2005/ 2130/ 2255	2005/ 2130/ 2255	2005/ 2130/ 2255	2005/ 2130/ 2255	2005/ 2130/ 2255
Futterplatten- außenmaß	b2	615	740	865	990	1115
	h2	1993/ 2118/ 2243	1993/ 2118/ 2243	1993/ 2118/ 2243	1993/ 2118/ 2243	1993/ 2118/ 2243
Bestätigungsmaß Türfutter	b	610	735	860	985	1110
	h	1985/ 2110/ 2235	1985/ 2110/ 2235	1985/ 2110/ 2235	1985/ 2110/ 2235	1985/ 2110/ 2235
lichtes Durchgangsmaß	b3	569	694	819	944	1069
	h3	1970/ 2095/ 2220	1970/ 2095/ 2220	1970/ 2095/ 2220	1970/ 2095/ 2220	1970/ 2095/ 2220
Pendeltürmaß	p1	535	660	785	910	1035
	p2	1956/ 2081/ 2206	1956/ 2081/ 2206	1956/ 2081/ 2206	1956/ 2081/ 2206	1956/ 2081/ 2206

Fertigwandstärke

Stahlzarge

Holzzarge

lichtes Durchgangsmaß, abweichend

bei vorhandener Stahl-/Holzzarge

Zarge vorhanden

Oberfläche / Holzart

Band Nr.39 / 2 Stk.

Standard
TB-Breite max. 910mm und max. 55kg

Band Nr.39 / 3 Stk.

TB-Breite ab 911mm und max. 70kg

TB-Breite [mm] ☐ 535 ☐ 660 ☐ 785 ☐ 910 ☐ 1035

Sonderbreite
Rohbauöffnung -100mm

TB-Höhe [mm] ☐ 1956 ☐ 2081 ☐ 2206

Sonderhöhe
Rohbauöffnung - 49mm

Stand: 04.05.2020



Bestellvorlage

Nummer: Bestellvorlage Nr.07

Element: Pendeltür

Türblatt: Holz

Anzahl Flügel: 1-flügelig

Datum: Stand: 2020-05-04

