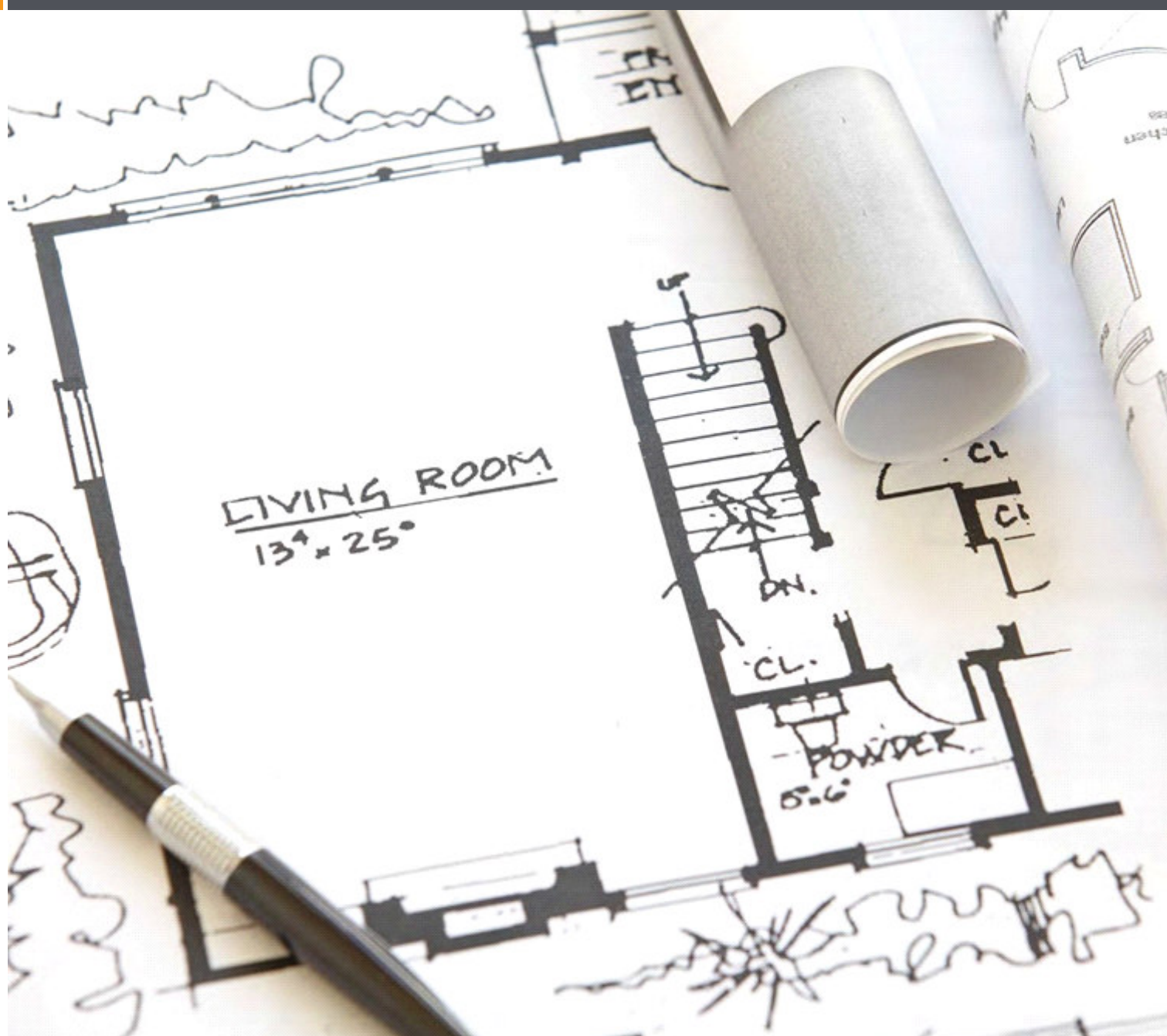




HolzMeister Türenhandbuch

Türenhandbuch

Allgemeine Informationen » Premiumkante PK2





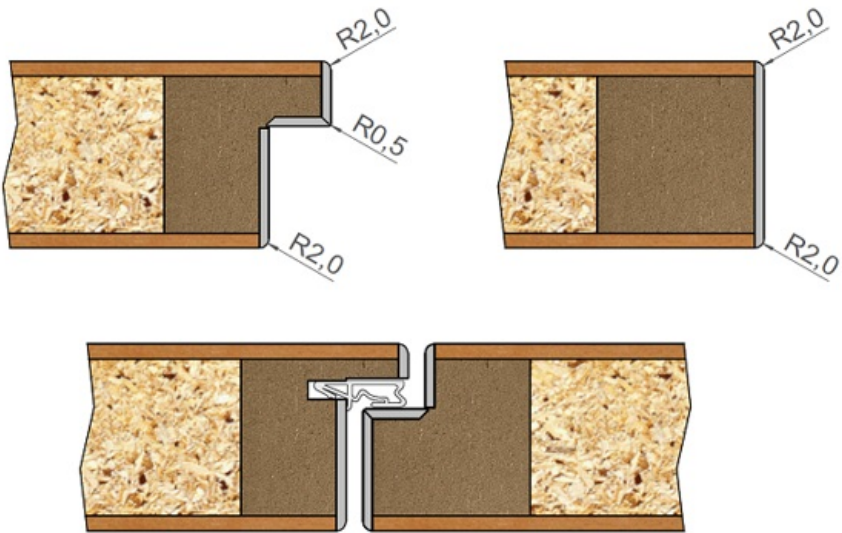
Alle Informationen zur Premiumkante PK2

Erstklassige Kanten­tech­no­lo­gie für zahl­rei­che Ein­satz­ge­bie­te. Mit der Null­fu­gen­Tech­no­lo­gie von PRÜM ent­stand er­st­mals eine Tür­kante ohne sicht­bare Fu­ge.

Un­se­re neue Pre­mium­kante punk­tet in vie­ler­lei Hin­sieht. Hoch­wer­ti­ges De­sign und fort­schrit­tl­iche Kan­ten­tech­nik ma­chen PRÜM-Türen ex­tre­m stoß­fest, lan­ge­le­big, rei­ni­gungs­freund­lich, feuch­ti­g­keits­be­stän­dig und lab­or­taug­lich.



Hier finden Sie alle Informationen zur neuen Premiumkante von PRÜM



- >> **Eigenschaften**
- >> **Funktionstüren**
- >> **Türblattvarianten**
- >> **Falzgeometrien**
- >> **Einsatzgebiete**
- >> **Übersicht Kantenauswahl**
- >> **Übersicht Oberflächen**

Eigenschaften der Premiumkante PK2

	Erhöhte Stoßfestigkeit <ul style="list-style-type: none">• Deutlich höhere Stoßfestigkeit gegen ungewollte Alltagsbeschädigungen• Kunststoffkante aus PP (Polypropylen), Stärke 2,0mm• Kantenstoßfestigkeit Klasse KSF-S nach RAL GZ 426/1-4
	Hochwertige Optik <ul style="list-style-type: none">• Formschönes Design durch umlaufend filigrane Rundkante• Struktur und Farbe an die CPL- Oberflächen angepasst





	Verbesserte Langlebigkeit <ul style="list-style-type: none">• Homogene Versiegelung der Türblattkante mit Rahmenholz und Oberfläche• Extrem dichte Kantenschließung (Nullfugen-Technologie)• Deutlich resistenter gegen mechanische Beschädigungen• Widerstandsfähiger gegenüber Wasser und aggressiven Reinigungsmitteln• Hohe UV-Beständigkeit und Lichtechtheit (Stufe 6-8 nach Wollskala)• Kein Vergilben der Kante auch nach langer Zeit - Lichtechtheit in Anlehnung an EN ISO 4892-1 (Bewertung nach Blaumaßstab EN ISO 105-B02)
	Erhöhte Feuchtebeständigkeit <ul style="list-style-type: none">• Optimierte Feuchtigkeitsbeständigkeit, Klasse FNB-NR nach RAL GZ 426/1-5• Deutlich resistenter gegenüber Wasser und Wasserdampf• Gute Beständigkeit gegen verschiedene aggressive Flüssigkeiten
	Reinigungsfreundlich und labortauglich <ul style="list-style-type: none">• Sehr geringe Schmutzanfälligkeit durch Nullfugen-Technologie• Optimale Hygiene und Reinigungsfähigkeit• Einfaches und schnelles Reinigen mit handelsüblichen Reinigungsmitteln möglich• Rückstandsloses Entfernen auch schwerer Verschmutzungen Kante möglich• Maximale Beständigkeit gegen Chemikalien und aggressive Reinigungsmittel
	Verringerte Verletzungsgefahr <ul style="list-style-type: none">• Nicht scharfkantig durch kleinen umlaufenden Radius an Türblattkante• Sicherheitsradien der Türblattkanten analog Büromöbelindustrie DIN EN 527-2• Die Premiumkante erfüllt die unfallrelevanten Vorgaben an die KITA-Kante

Funktionstüren mit Premiumkante PK2



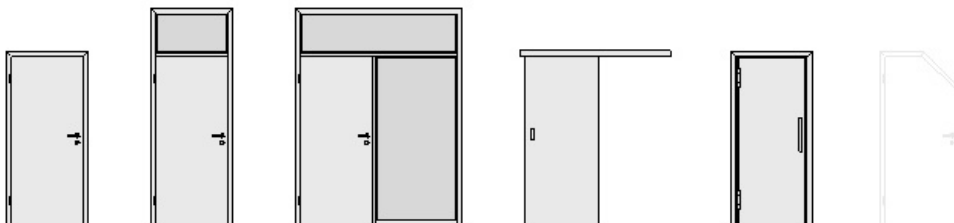
Feuerschutz:	FS 30-1 FS 30-1 SK2 RD / FS 30-1 SK3 RD FS 30-1 DF FS 30-2	<ul style="list-style-type: none">• 1-flügelig und 2-flügelig möglich• gefälzt und stumpf• Doppelfalz als 1-flügelig möglich• Stumpf-GF als 1-flügelig möglich• Feuerschutz Schweiz möglich• Feuerschutz Belgien nicht möglich
Rauchschutz:	RD-40 / RD-40-2 RD-SD-42 / RD-SD-47	<ul style="list-style-type: none">• 1-flügelig und 2-flügelig möglich• gefälzt und stumpf• Doppelfalz als 1-flügelig möglich• Stumpf-GF als 1-flügelig möglich
Einbruchschutz:	EH-45 / EH-53 EH-59-SK3 / EH-59-SK4 EH-60-SK3	<ul style="list-style-type: none">• Einbruchschutz RC2• gefälzt und stumpf• Doppelfalz als 1-flügelig möglich• Stumpf-GF als 1-flügelig möglich
		<ul style="list-style-type: none">• 1-flügelig und 2-flügelig möglich



Schallschutz:	SD-32 / SD-37 / HSD-43 SD-42 / SD-47	<ul style="list-style-type: none"> • gefälzt und stumpf • Doppelfalz als 1-flügelig möglich • Stumpf-GF als 1-flügelig möglich
Strahlenschutz:	Blei-1 / Blei-2	<ul style="list-style-type: none"> • 1-flügelig und 2-flügelig möglich • gefälzt möglich • stumpf generell nicht möglich bei Strahlenschutz Türen
Wärmeschutz:	WDE-39	<ul style="list-style-type: none"> • gefälzt und stumpf
Feuchtraum:	FR	<ul style="list-style-type: none"> • gefälzt und stumpf

Stand: 08.12.2022

Türblattvarianten mit Premiumkante PK2



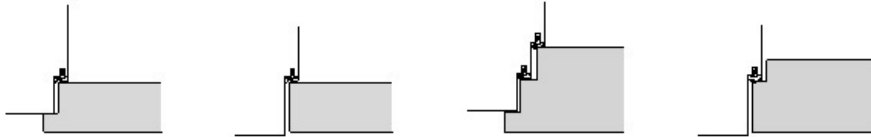
Drehflügeltüren:	Fertigungsmaße: <ul style="list-style-type: none"> • Breite 350 - 1235 (Funktionstüren laut Zulassung) • Höhe 1500 - 2700 (Funktionstüren laut Zulassung) • 1-flügelig und 2-flügelig (Ausnahmen bei Funktionstüren möglich)
Drehflügeltüren geschosshoch:	<ul style="list-style-type: none"> • Elemente mit Oberlicht möglich • Elemente mit Oberblende möglich
Drehflügeltüren Windfang:	<ul style="list-style-type: none"> • möglich
Schiebetüren:	<ul style="list-style-type: none"> • möglich • 2-flügelig mittig nur stumpf ohne Konterprofil möglich
Pendeltüren:	<ul style="list-style-type: none"> • möglich
Schrägelemente:	<ul style="list-style-type: none"> • aktuell nicht möglich

Stand: 25.01.2021





Falzgeometrie mit Premiumkante PK2



gefälzt:	<ul style="list-style-type: none">• 1-flügelig / 2-flügelig• Falzmaße: 13x25,5 / 13x30,5 (FS) / 13x35,5 (FS-SK2/SK3)
stumpf:	<ul style="list-style-type: none">• 1-flügelig / 2-flügelig
Doppelfalz:	<ul style="list-style-type: none">• 1-flügelig
Stumpf GF:	<ul style="list-style-type: none">• 1-flügelig (Falz mind. 11,0 x 11,0)

Stand: 08.12.2022

Einsatzgebiete der Premiumkante PK2

- Wohnen
 - Mehrfamilienhaus
 - Büro
 - Schule
 - Kita
- Hotel
 - Seniorenheim
 - Arztpraxis
 - Krankenhaus
 - Labor

Übersicht Kantenauswahl Premiumkante PK2

Insgesamt stehen 13 verschiedene Premiumkanten zur Verfügung.
Alle Oberflächen "Schichtstoff 0,8mm/1,0mm" können mit den folgenden PK2-Kanten kombiniert werden:

1. Karo Dark

2. Karo Grey

3. Karo Beige

4. Karo White

5. Weisslack 9010
(ähnlich RAL 9010 - reinweiß)

6. Weisslack 9016
(ähnl. RAL 9016-verkehrsweiß)





7. Seidengrau
(ähnlich RAL 7044)

8. Graphitgrau
(ähnlich RAL 7024)

9. Staubgrau
(ähnlich RAL 7037)

10. Hellbraun
(ähnlich RAL 1015)

11. Mittelbraun
(ähnlich RAL 1001)

12. Dunkelbraun
(ähnlich RAL 8027)

13. Silbergrau
(ähnlich RAL 7035 - lichtgrau)

14. Eichebraun

15. Schwarz
(ähnlich RAL 9005)

Die folgenden Kombinationen werden für die Standard- PRÜM- Oberflächen empfohlen:

Kantenfarbe PK2	Oberfläche Türblatt (PRÜM Schichtstoff 0,8)		
Weißlack 9010	Touch Whiteline	Esche weiß	Weiß
Weißlack 9016	Touch Pearlline		
Seidengrau	Touch Pinie		
Silbergrau	Touch Oak white	Grau	Touch Greyline
Hellbraun	Touch Oak creme		
Mittelbraun	Touch Oak Nature Pera Creme	Touch Eiche Buche Pur	Eiche Ahorn Pur
Dunkelbraun	Pera Grey		
Eichebraun	Touch Eiche Altholz	Touch Eiche Astig	Touch Wildeiche

Übersicht PRÜM- Oberflächen - CPL und Schichtstoff 0,8mm

Für die folgenden PRÜM- Oberflächen (CPL und Schichtstoff 0,8) steht eine Premiumkante zur Verfügung, die zu 100% auf die jeweilige Oberfläche abgestimmt ist:





PRÜM CPL-Oberflächen

Oberfläche Türblatt	Kantenfarbe
CPL Weißlack	Weisslack 9010
CPL Weißlack 9016	Weisslack 9016
CPL Karo White	Karo White
CPL Karo Beige	Karo Beige
CPL Karo Grey	Karo Grey
CPL Karo Dark	Karo Dark
CPL Seidengrau	Seidengrau
CPL Staubgrau	Staubgrau
CPL Graphitgrau	Graphitgrau

PRÜM SCHICHTSTOFF-Oberflächen 0,8 mm

Oberfläche Türblatt	Kantenfarbe
Schichtstoff Weißlack	Weisslack 9010
Schichtstoff Weißlack 9016	Weisslack 9016
Schichtstoff Karo White	Karo White
Schichtstoff Karo Beige	Karo Beige
Schichtstoff Karo Grey	Karo Grey
Schichtstoff Karo Dark	Karo Dark
Schichtstoff Seidengrau	Seidengrau
Schichtstoff Staubgrau	Staubgrau
Schichtstoff Graphitgrau	Graphitgrau

Hinweis:

Hierbei handelt es sich um Kombinationsvorschläge von Oberflächen und möglichen Premiumkantenfarben. Selbstverständlich lassen sich alle Oberflächen und Premiumkanten auch anders untereinander kombinieren.

Übersicht Oberflächen Schichtstoff Fundermax, Resopal, Egger und Pfeiderer (0,8mm / 1,0mm)

FUNDERMAX SCHICHTSTOFF-Oberflächen 1,0mm

Oberfläche Türblatt	Kantenfarbe
0085-FH Weiß	Weißlack 9010
0606-AP Arktisweiß	Weißlack 9016
0762-FH Neutralgrau Mittel	Staubgrau
0761-FH Neutralgrau Dunkel	

Oberfläche Türblatt	Kantenfarbe
0019-FH Rosalie	Silbergrau
0012-FH Diabolo	
0717-FH Atlantik	
0756-FH Warmgrau Mittel	
0077-FH Graphitgrau	Graphitgrau





RESOPAL SCHICHTSTOFF-Oberflächen 0,8mm

Oberfläche Türblatt	Kantenfarbe
0105-60 Pearl White	Weisslack 9010
9417-60 Snow White	Weisslack 9016
D354-60 Designer White	
9402-60 Dazzling White	
0135-60 Rain	Silbergrau
0120-60 Transition	
0160-60 Silver Grey	
0426-60 Sunflower	
300-60 Infinity	
0760-60 Cobalt	

Oberfläche Türblatt	Kantenfarbe
D92-60 Dove Grey	Staubgrau
D73-60 Pewter	
D90-60 North Sea	
0140-60 Dawn	Silbergrau
4209-60 Ottawa Maple	Hellbraun
4306-60 Global Beech	Mittelbraun
10622-60 Ebony	Graphitgrau
10622-TL Ebony	
0901-60 Black	

EGGER SCHICHTSTOFF-Oberflächen 0,8mm

Oberfläche Türblatt	Kantenfarbe
W911 ST15 Cremeweiß	Weißlack 9010
W1000 ST9 Premiumweiß	Weißlack 9016
W1000 SM Premiumweiß	
W980 ST15 Platinweiß	
W980 SM Platinweiß	
U708 ST9 Hellgrau	Silbergrau
U525 ST9 Delftblau	

Oberfläche Türblatt	Kantenfarbe
U750 ST9 Lichgrau	Seidengrau
H3430 ST22 Aland Pinie weiß	
H3840 ST9 Mandal Ahorn natur	Mittelbraun
H834 ST9 Sorano Eiche naturhell	
U963 ST9 Diamantgrau	Graphitgrau



PFLEIDERER SCHICHTSTOFF-Oberflächen 0,8mm

Oberfläche Türblatt

Kantenfarbe

W10410MP Weiß deckend	Weißlack 9010
U11026VV Kristallweiß	
U11077 SM Cremeweiß	
U12188VV Lichtgrau	Silbergrau
U18059MP Enzianblau	
U11500VV Weißgrau	

Oberfläche Türblatt

Kantenfarbe

U11523VV Elfenbein	Hellbraun
R27043ML Ahorn Kiruna	
R36012VV Erle Vermont	Mittelbraun
R24031ML Buche Scandic dunkel	Dunkelbraun
R50004RT Sangha Wenge natur	

Weitere Informationen finden Sie in der Marketing- Toolbox



Themenkurzbroschüre (TKB) Premiumkante und Schichtstoff

PREMIUMKANTE - Vorteile durch neue Kantentechnologie
Erstklassige Kantentechnologie für zahlreiche Einsatzgebiete

Download Broschüre (https://pruem-mtb.de/fileadmin/documents/mtb_pruem_2018/verkaufsunterlagen/broschueren/PRUEM-Premiumkante/03-2022/PRUEM-TKB_Premiumkante_03-2022.pdf)



Themenkurzbroschüre (TKB) Premiumkante und CPL

PREMIUMKANTE - Vorteile durch neue Kantentechnologie
Viele verbesserte Eigenschaften, die den Alltag einfacher machen

Download Broschüre (https://pruem-mtb.de/fileadmin/documents/mtb_pruem_2018/verkaufsunterlagen/broschueren/PRUEM-Premiumkante/PRUEM-TKB_Premiumkante.pdf)

