

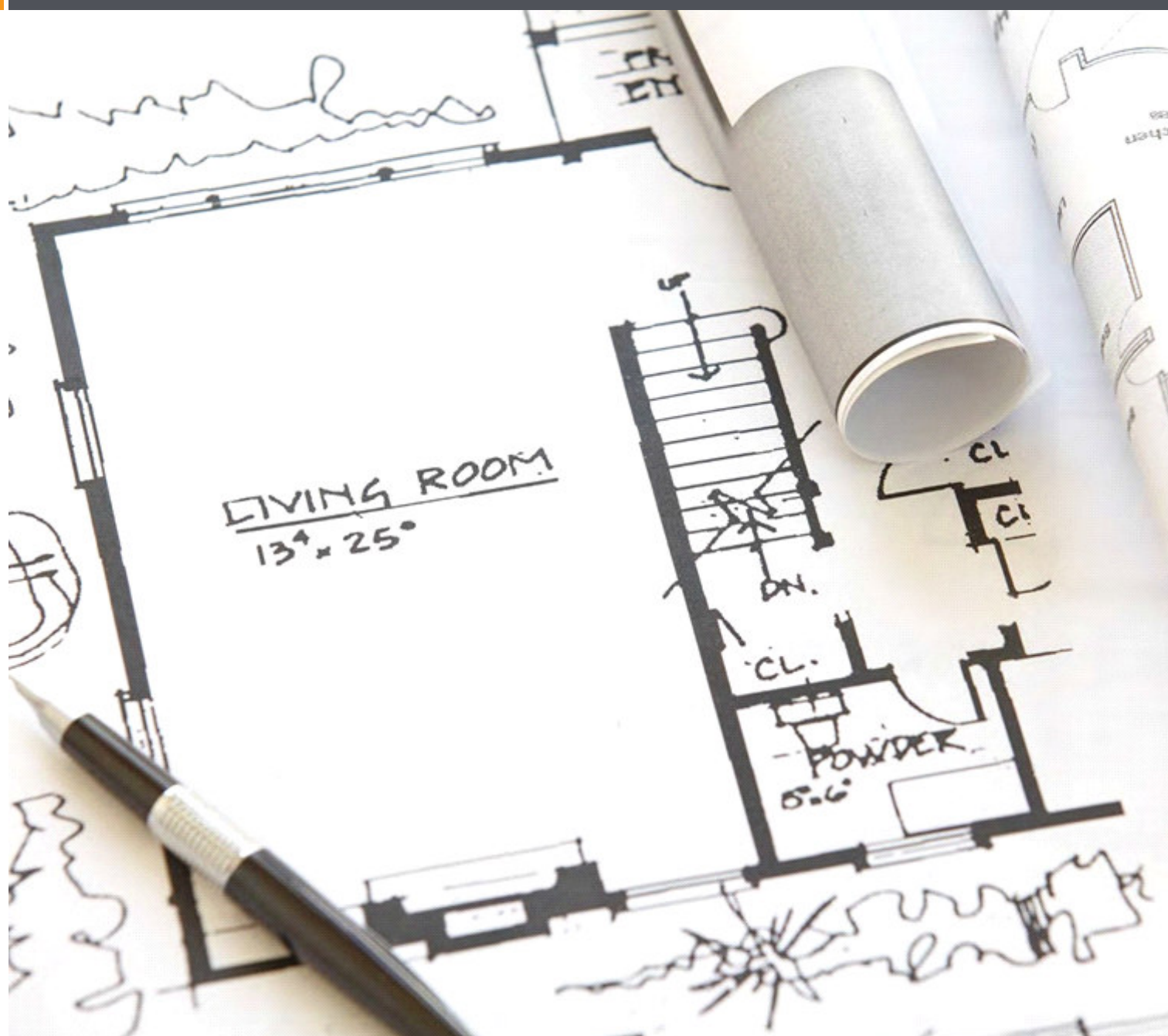


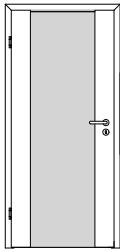
HolzMeister Türenhandbuch

Türenhandbuch

Produktsortiment

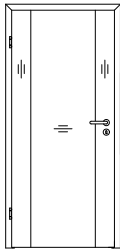
LIFESTYLE » INTARSIA





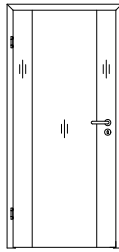
I-1/LA

Seite 3



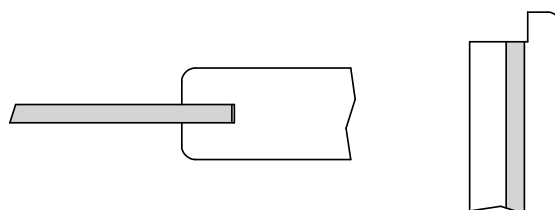
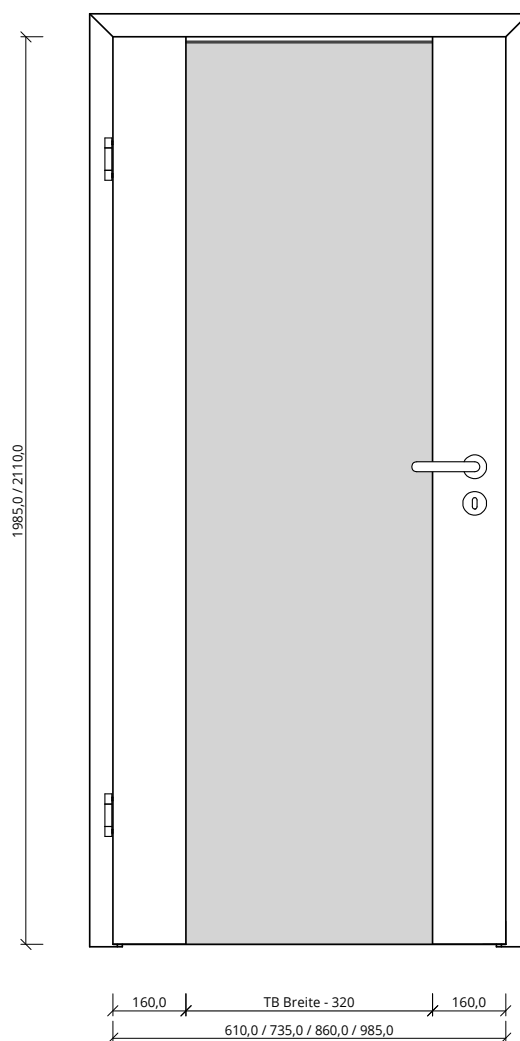
I-1/FQ

Seite 5



I-1/FL

Seite 7



Maße gelten für gefälzte Elemente, bei stumpfen Elementen müssen seitlich und oben 13mm abgezogen werden

Dateiname: PS_Lifestyle_Intarsia_I-1-LA.tcd





Klassifizierung

Klimaklasse	KL1 (Prüfklima a nach DIN EN 1121)
PEFC	85% PEFC ZERTIFIZIERT DINC-PEFC-COC-000620
FSC	FSC® MIX TUVDC-COC-100620 (massive Zargen)

Mögliche Funktionen

Klimaklasse KL	Klimaklasse 1
Feuerschutz FS	nicht möglich
Rauchschutz RD	nicht möglich
Einbruchschutz EH	nicht möglich
Schallschutz SD	nicht möglich
Wärmeschutz WDE	nicht möglich
Strahlenschutz BLEI	nicht möglich
Feuchtraum FR	nicht möglich
Nassraum NR	nicht möglich

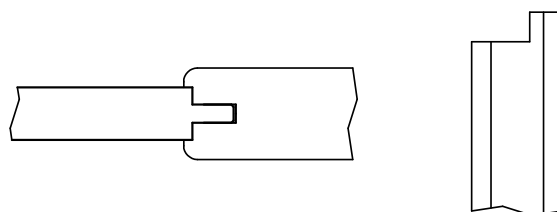
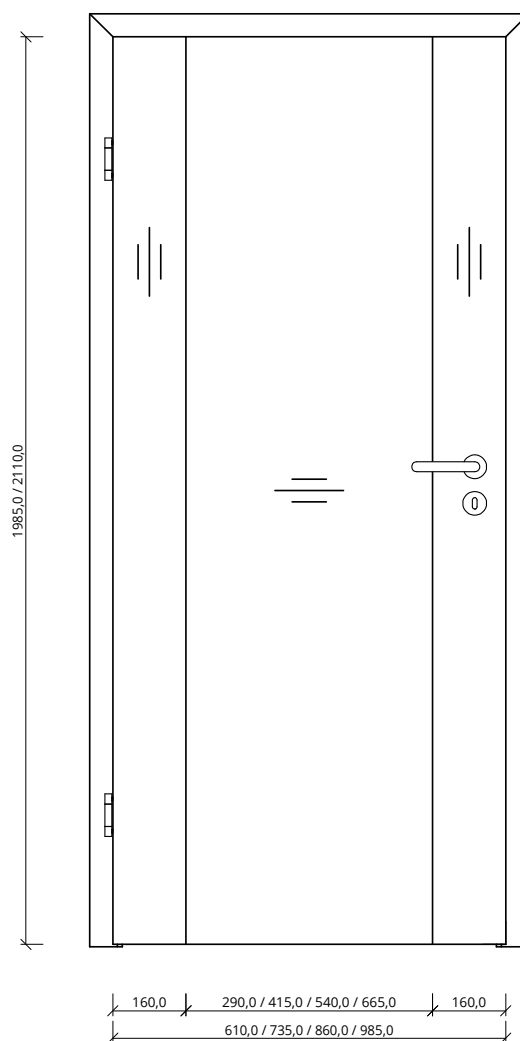
Konstruktionsmerkmale Türblatt

Türblatt	Innentür mit durchgehendem Glas, einhängfertig nach DIN 18101, Kartonverpackt
Design	Programm: LIFESTYLE - INTARSIA - I-1/LA
Beschreibung	Türblatt "INTARSIA" mit Glasmittelteil mit eingetüteter ESG-Verglasung (8mm)
Türblattvarianten	[] Drehflügeltür, [] Pendeltür, [] Schiebe Slim, [] Schiebe Klassik
TB-Maße gefälzt (bxh)	610, 735, 860, 985 x 1985, 2110 (max. Höhe: 2235)
TB-Maße stumpf (bxh)	584, 709, 834, 959 x 1972, 2097 (max. Höhe: 2222)
DTB-Maße gefälzt (bxh)	1235, 1485, 1735, 1985 x 1985, 2110 (max. Höhe: 2235)
DTB-Maße stumpf (bxh)	1209, 1459, 1709, 1959 x 1972, 2097 (max. Höhe: 2222)
Kürzbarkeit	nicht kürzbar
Dicke	ca.39mm
Flächengewicht	ca. 23,0 kg/m²
Innenlage	[] MDF- Platte, [] Tischlerplatte
Rahmen	[] MDF- Platte, [] Tischlerplatte
Absperrung	ohne
Falz	[] gefälzt, [] stumpf
Anzahl Flügel	[] 1-flügelig, [] 2-flügelig
Schloss	[] BB-Schloss, [] WC-Schloss, [] PZ-Schloss
Bänder	[] 3-teilig, vernickelt (gefälzt), [] V7888, vernickelt (stumpf)
Kantenprofil	[] Aufrecht Rund RU, [] Stumpf EC
Lichtausschnitt	Lichtausschnitt
Glas TB	Sicherheitsglas ESG 8mm
Glasdesign TB	[] Float klar, [] Ornamentgläser, [] Designgläser
Oberflächenart TB	[] CPL, [] Lack
Oberfläche CPL	[] CPL T-Pinie DA/DQ, [] CPL T-Eiche DA/DQ, [] CPL T-Whiteline DA/DQ, [] CPL T-Greyline DA/DQ, [] CPL T-Oak Nature, [] CPL T-Oak Creme, [] CPL T-Oak White, [] CPL WL 9016, [] CPL T-Eiche Altholz DA/DQ, [] CPL T-Eiche Astig DA/DQ, [] CPL Ahorn-PUR, [] CPL Buche-PUR
Oberfläche Lack	Weißlack exklusiv 9010
Oberfläche TB lt. Produktsortiment	_____
Abmessungen (bxh)	_____

Konstruktionsmerkmale Zarge

Zargenvarianten	[] Türfutter, [] Blendrahmen, [] Blockrahmen, [] Stahlzarge
Schließblech	silber
Bandaufnahme	Aufnahmeelement aus Metall mit Klemmverbindung
Bandrahmenteil	vernickelt
Oberfläche Zarge lt. Produktsortiment	_____
Abmessungen (bxhxWS)	_____





Maße gelten für gefälzte Elemente, bei stumpfen Elementen müssen seitlich und oben 13mm abgezogen werden

Dateiname: PS_Lifestyle_Intarsia_I-1-FQ.tcd



Klassifizierung

Klimaklasse	KL1 (Prüfklima a nach DIN EN 1121)
PEFC	85% PEFC ZERTIFIZIERT DINC-PEFC-COC-000620
FSC	FSC® MIX TUVDC-COC-100620 (massive Zargen)

Mögliche Funktionen

Klimaklasse KL	Klimaklasse 1
Feuerschutz FS	nicht möglich
Rauchschutz RD	nicht möglich
Einbruchschutz EH	nicht möglich
Schallschutz SD	nicht möglich
Wärmeschutz WDE	nicht möglich
Strahlenschutz BLEI	nicht möglich
Feuchtraum FR	nicht möglich
Nassraum NR	nicht möglich

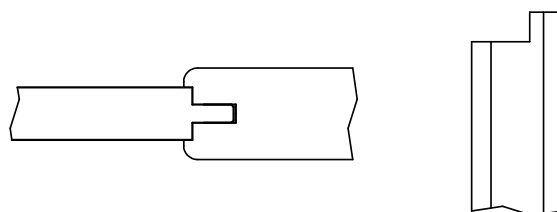
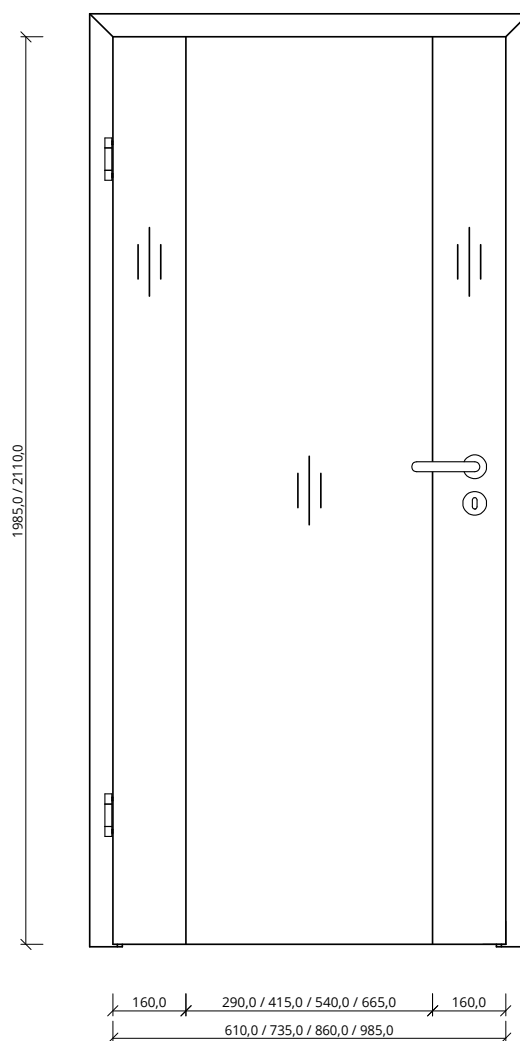
Konstruktionsmerkmale Türblatt

Türblatt	Innentür mit durchgehender Füllung, einhängefertig nach DIN 18101, Kartonverpackt
Design	Programm: LIFESTYLE - INTARSIA - I-1/FQ
Beschreibung	Türblatt "INTARSIA" mit eingenuteter Füllungsplatte
Türblattvarianten	<input type="checkbox"/> Drehflügeltür, <input type="checkbox"/> Pendeltür, <input type="checkbox"/> Schiebe Slim, <input type="checkbox"/> Schiebe Klassik
TB-Maße gefälzt (bxh)	610, 735, 860, 985 x 1985, 2110 (max. Höhe: 2235)
TB-Maße stumpf (bxh)	584, 709, 834, 959 x 1972, 2097 (max. Höhe: 2222)
DTB-Maße gefälzt (bxh)	1235, 1485, 1735, 1985 x 1985, 2110 (max. Höhe: 2235)
DTB-Maße stumpf (bxh)	1209, 1459, 1709, 1959 x 1972, 2097 (max. Höhe: 2222)
Kürzbarkeit	VS 50mm, RS 50mm, Wabe 20mm, mit Bodendichtung 20mm
Dicke	ca.39mm
Flächengewicht	ca. 10,0 kg/m²
Innenlage	<input type="checkbox"/> MDF- Platte, <input type="checkbox"/> Tischlerplatte
Rahmen	<input type="checkbox"/> MDF- Platte, <input type="checkbox"/> Tischlerplatte
Absperrung	ohne
Falz	<input type="checkbox"/> gefälzt, <input type="checkbox"/> stumpf
Anzahl Flügel	<input type="checkbox"/> 1-flügelig, <input type="checkbox"/> 2-flügelig
Schloss	<input type="checkbox"/> BB-Schloss, <input type="checkbox"/> WC-Schloss, <input type="checkbox"/> PZ-Schloss
Bänder	<input type="checkbox"/> 3-teilig, vernickelt (gefälzt), <input type="checkbox"/> V7888, vernickelt (stumpf)
Kantenprofil	<input type="checkbox"/> Aufrecht Rund RU, <input type="checkbox"/> Stumpf EC
Oberflächenart TB	<input type="checkbox"/> CPL, <input type="checkbox"/> Lack
Oberfläche CPL	<input type="checkbox"/> CPL T-Pinie DA/DQ, <input type="checkbox"/> CPL T-Eiche DA/DQ, <input type="checkbox"/> CPL T-Whiteline DA/DQ, <input type="checkbox"/> CPL T-Greyline DA/DQ, <input type="checkbox"/> CPL T-Oak Nature, <input type="checkbox"/> CPL T-Oak Creme, <input type="checkbox"/> CPL T-Oak White, <input type="checkbox"/> CPL T-Eiche Altholz DA/DQ, <input type="checkbox"/> CPL T-Eiche Astig DA/DQ
Oberfläche Lack	Weißlack exklusiv 9010
Oberfläche TB lt. Produktsortiment	_____
Abmessungen (bxh)	_____

Konstruktionsmerkmale Zarge

Zargenvarianten	<input type="checkbox"/> Türfutter, <input type="checkbox"/> Blendrahmen, <input type="checkbox"/> Blockrahmen, <input type="checkbox"/> Stahlzarge
Schließblech	silber
Bandaufnahme	Aufnahmeelement aus Metall mit Klemmverbindung
Bandrahmenteil	vernickelt
Oberfläche Zarge lt. Produktsortiment	_____
Abmessungen (bxhxWS)	_____





Maße gelten für gefälzte Elemente, bei stumpfen Elementen müssen seitlich und oben 13mm abgezogen werden

Dateiname: PS_Lifestyle_Intarsia_I-1-FL.tcd



Klassifizierung

Klimaklasse	KL1 (Prüfklimate nach DIN EN 1121)
PEFC	85% PEFC ZERTIFIZIERT DINC-PEFC-COC-000620
FSC	FSC® MIX TUVDC-COC-100620 (massive Zargen)

Mögliche Funktionen

Klimaklasse KL	Klimaklasse 1
Feuerschutz FS	nicht möglich
Rauchschutz RD	nicht möglich
Einbruchschutz EH	nicht möglich
Schallschutz SD	nicht möglich
Wärmeschutz WDE	nicht möglich
Strahlenschutz BLEI	nicht möglich
Feuchtraum FR	nicht möglich
Nassraum NR	nicht möglich

Konstruktionsmerkmale Türblatt

Türblatt	Innentür mit durchgehender Füllung, einhängfertig nach DIN 18101, Kartonverpackt
Design	Programm: LIFESTYLE - INTARSIA - I-1/FL
Beschreibung	Türblatt "INTARSIA" mit eingenuteter Füllungsplatte
Türblattvarianten	[] Drehflügeltür, [] Pendeltür, [] Schiebe Slim, [] Schiebe Klassik
TB-Maße gefälzt (bxh)	610, 735, 860, 985 x 1985, 2110 (max. Höhe: 2235)
TB-Maße stumpf (bxh)	584, 709, 834, 959 x 1972, 2097 (max. Höhe: 2222)
DTB-Maße gefälzt (bxh)	1235, 1485, 1735, 1985 x 1985, 2110 (max. Höhe: 2235)
DTB-Maße stumpf (bxh)	1209, 1459, 1709, 1959 x 1972, 2097 (max. Höhe: 2222)
Kürzbarkeit	VS 50mm, RS 50mm, Wabe 20mm, mit Bodendichtung 20mm
Dicke	ca. 39mm
Flächengewicht	ca. 10,0 kg/m²
Innenlage	[] MDF-Platte, [] Tischlerplatte
Rahmen	[] MDF-Platte, [] Tischlerplatte
Absperrung	ohne
Falz	[] gefälzt, [] stumpf
Anzahl Flügel	[] 1-flügelig, [] 2-flügelig
Schloss	[] BB-Schloss, [] WC-Schloss, [] PZ-Schloss
Bänder	[] 3-teilig, vernickelt (gefälzt), [] V7888, vernickelt (stumpf)
Kantenprofil	[] Aufrecht Rund RU, [] Stumpf EC
Oberflächenart TB	[] CPL, [] Lack
Oberfläche CPL	[] CPL T-Pinie DA/DQ, [] CPL T-Eiche DA/DQ, [] CPL T-Whiteline DA/DQ, [] CPL T-Greyline DA/DQ, [] CPL T-Oak Nature, [] CPL T-Oak Creme, [] CPL T-Oak White, [] CPL WL 9016, [] CPL T-Eiche Altholz DA/DQ, [] CPL T-Eiche Astig DA/DQ, [] CPL Ahorn-PUR, [] CPL Buche-PUR
Oberfläche Lack	Weißlack exklusiv 9010
Oberfläche TB lt. Produktsortiment	_____
Abmessungen (bxh)	_____

Konstruktionsmerkmale Zarge

Zargenvarianten	[] Türfutter, [] Blendrahmen, [] Blockrahmen, [] Stahlzarge
Schließblech	silber
Bandaufnahme	Aufnahmeelement aus Metall mit Klemmverbindung
Bandrahmenteil	vernickelt
Oberfläche Zarge lt. Produktsortiment	_____
Abmessungen (bxhxWS)	_____

