



# HolzMeister Türenhandbuch

## Türenhandbuch

### Allgemeine Informationen

Montageanleitungen » Sonstige Anleitungen





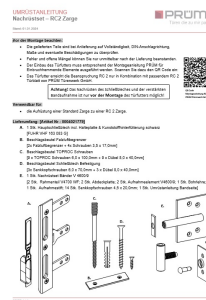
Bodendichtung

Seite 3



Bohrschablone PRÜM

Seite 4



Nachrüstset RC Zarge

Seite 5



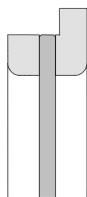
Nachrüstsets NR35

Seite 6



Nachrüstset ST108

Seite 7



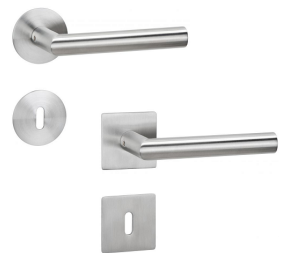
Intarsia- Leisten

Seite 8



Überlackieren grundierte + rohe Oberflächen

Seite 9



Türdrücker

Seite 10



Bandsystem TECTUS

Seite 11



Fingerschutz Athmer Nr-30

Seite 12



Ganzglas Bänder

Seite 13



Ganzglas Schloss + Türdrücker

Seite 14



Argenta 80/80A

Seite 15



## Montageanleitungen - Sonstige - Bodendichtung

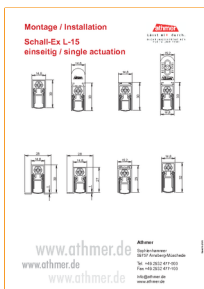


### Montageanleitung Bodendichtung

Athmer Schall-Ex-L 15-30 WS (T-8)

Athmer Schall-Ex-L 15-30 OS

Stand: 12/2014



### Montageanleitung Bodendichtung

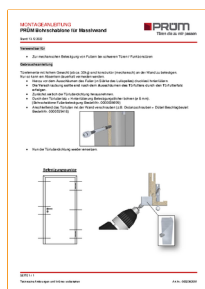
Athmer Schall-Ex-L 15-30

ALTE VARIANTE (bis ca. Mitte 2022)

Stand: 01/2010



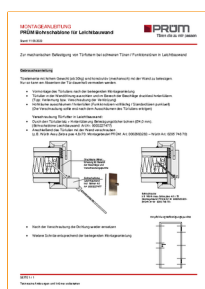
## Montageanleitungen - Sonstige - Bohrschablone Distanzschrauben



### Montageanleitung Bohrschablone Massivwand

Bohrschablone PRÜM für Massivwand  
(Distanzschrauben 6/10x100)

Stand: 13.12.2022



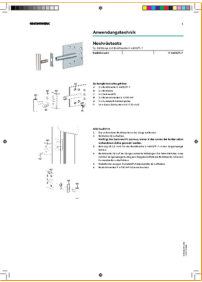
### Montageanleitung Bohrschablone Leichtbauwand

Bohrschablone PRÜM für Leichtbauwand  
(Schrauben z.B. Würth Assy Zebra pias 4,8x70)

Stand: 11.09.2023



## Montageanleitung - Nachrüstset RC Zarge -



### Montageanleitung RC Zarge Bandaufnahmen Umrüstung

Stand: 02-2024



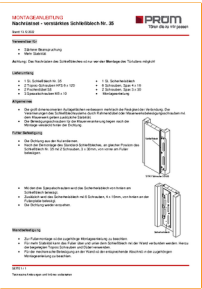
### Montageanleitung RC Zarge Schließblech Umrüstung

Stand: 05-2024





Montageanleitungen - Sonstige - Nachrüstset Schließblech Nr.35



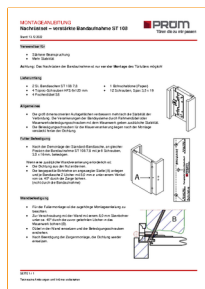
Montageanleitung verstärktes Schliessblech Nr-35

Nachruestset Nr-35

Stand: 13.12.2022



### Montageanleitungen - Sonstige - Nachrüstset Bandaufnahme ST-108



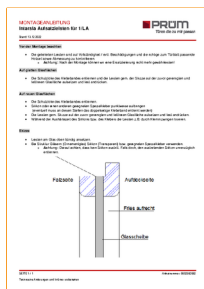
### Montageanleitung verstärkte Bandaufnahme ST108

#### Nachrüstset ST108

Stand: 13.12.2022



### Montageanleitungen - Sonstige - Intarsia Leisten



### Montageanleitung Intarsia- Leisten

Intarsia 1/LA Aufsatzeisen

Stand: 13.12.2022





### Montageanleitungen - Sonstige - Überlackieren von grundierten und rohen Oberflächen

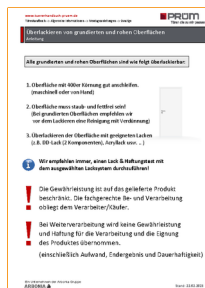
#### Überlackieren von grundierten und rohen Oberflächen

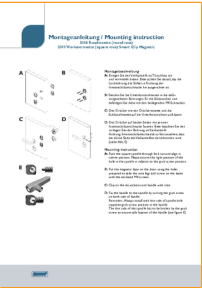
Verfahrensanleitung zum Überlackieren von grundierten und rohen Türoberflächen

Stand: 22.02.2021

##### Hinweis:

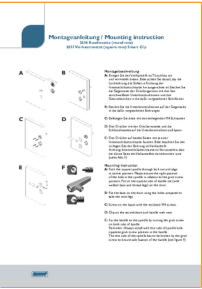
Die Gewährleistung ist auf das gelieferte Produkt beschränkt. Die fachgerechte Be- und Verarbeitung obliegt dem Verarbeiter/Käufer. Bei Weiterverarbeitung wird keine Gewährleistung und Haftung für die Verarbeitung und die Eignung des Produktes übernommen.





Montageanleitung Türdrücker

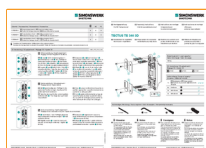
Variante 2336 mit Rundrosette (Standard- Variante)  
Variante 2311 mit Vierkantrosette (Standard- Variante)



Montageanleitung Türdrücker

Variante 2636 mit Rundrosette (flache Variante)  
Variante 2611 mit Vierkantrosette (flache Variante)





### Montageanleitung TECTUS TE 340 3D

Stand: 04.02.2019

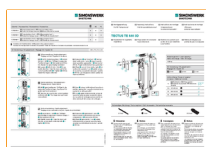
(Quelle: [www.simonswerk.de](http://www.simonswerk.de))



### Montageanleitung TECTUS TE 540 3D

Stand: 06.02.2019

(Quelle: [www.simonswerk.de](http://www.simonswerk.de))



### Montageanleitung TECTUS TE 640 3D

Stand: 06.02.2019

(Quelle: [www.simonswerk.de](http://www.simonswerk.de))

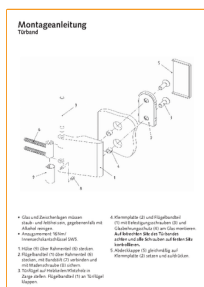




## Montageanleitung Athmer Fingerschutz Nr-30

Lieferumfang / Montage / Anwendung / Demontage  
Quelle: [www.athmer-fingerschutz.de](http://www.athmer-fingerschutz.de)

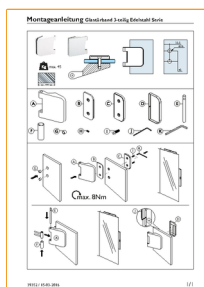




### Montageanleitung Ganzglas

Bänder Ravenna

Stand: 04/2013



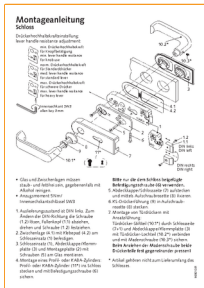
### Montageanleitung Ganzglas

Glastürband 3-teilig Edelstahl Serie

rund / eckig

Stand: 15.03.2016

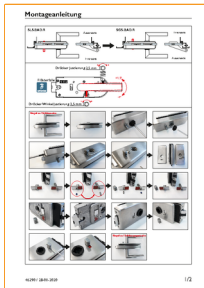




### Montageanleitung Ganzglas

#### Schloss Türdrücker Ravenna

Stand: 04/2013



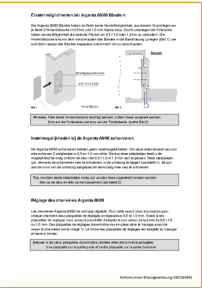
### Montageanleitung Ganzglas

#### Schloss Türdrücker Quadral WC

#### Badschloss mit kleinem Riegel

Stand: 28.01.2020





## Belgien Argenta 80/80A

- Einstellmöglichkeiten bei Argenta 80/80A
- Hinweise Hinterfüllstücke

Stand: 11.01.2024

